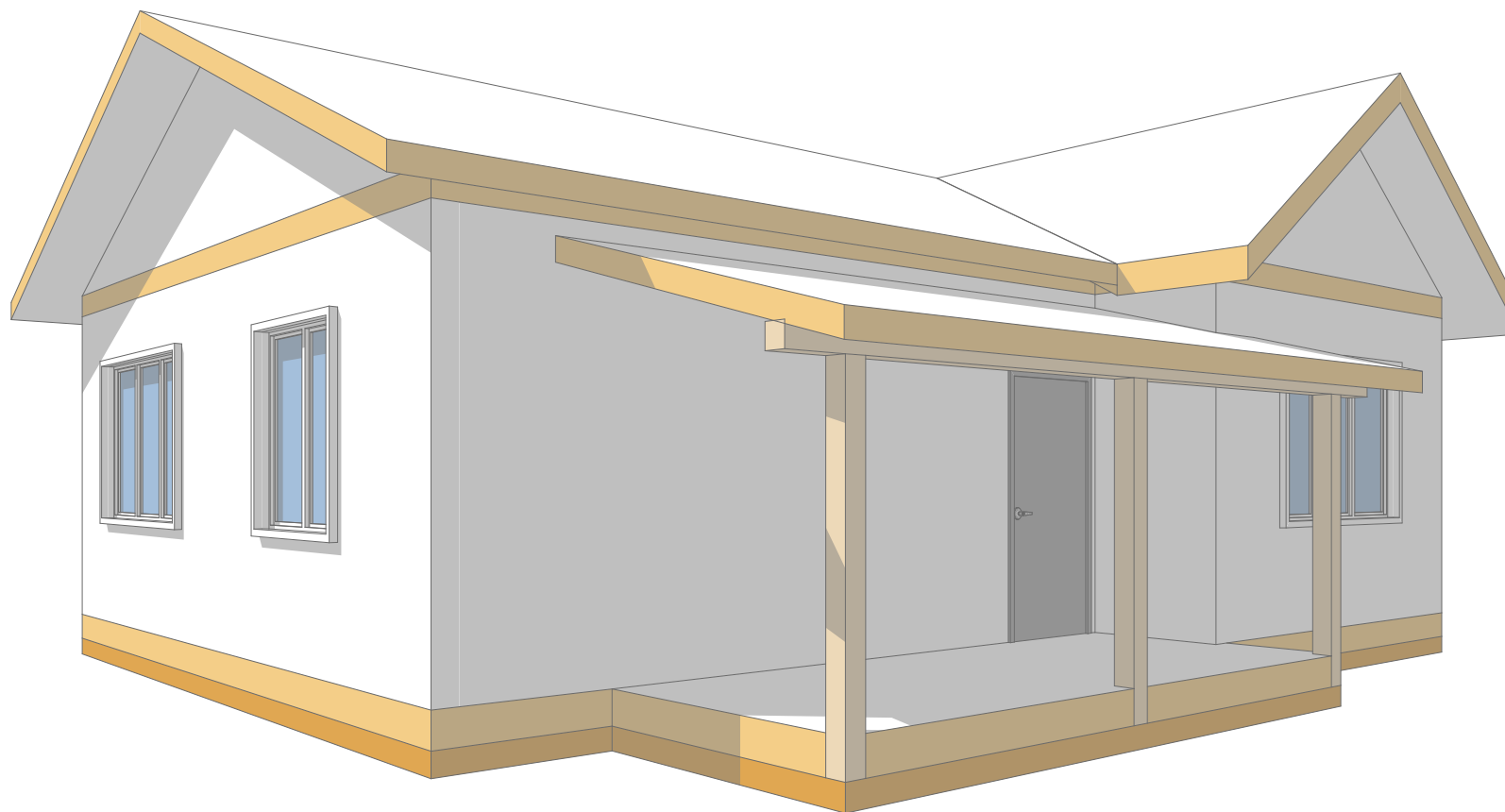


ПСК Анжей-Суп-Строй
Индивидуальный жилой дом

по адресу: _____

04.138.3



Заказчик: _____

Ведомость листов основного комплекта

Ведомость листов основного комплекта		
Лист	Наименование	Примечание
	Титульный лист	
1	Ведомость листов основного комплекта	
2	План первого этажа	
3	Фасад 1	
4	Фасад 2	
5	Фасад 3	
6	Фасад 4	
7	Разрез 1-1	
8	Общий вид силового каркаса	
9	Фасады силового каркаса. Фасад 1	
10	Фасады силового каркаса. Фасад 2	
11	Фасады силового каркаса. Фасад 3	
12	Фасады силового каркаса. Фасад 4	
13	План свайного поля	
14	План обвязки свай	
15	План монтажа панелей цокольного перекрытия	
16	План монтажа балок цокольного перекрытия	
17	План монтажа стен первого этажа	
18	План нижней обвязки стен первого этажа	
19	Развертки стен. Стена 1-01, 1-02	
20	Развертки стен. Стена 1-03, 1-04, 1-05	
21	Развертки стен. Стена 1-06, 1-07	
22	Развертки стен. Стена 1-08 - 1-11	
23	Развертки стен. Стена 1-12	
24	Спецификация панелей стен. Ведомость пиломатериала	
25	План балок чердачного перекрытия	
26	План обвязки чердачного перекрытия	
27	План подстропильной системы	
28	Подпорные стенки	
29	Фронтоны	
30	План монтажа стропильной кровли крыльца	
31	План стропильной системы	
32	Общий вид стропильной системы	
33	Панели цокольного перекрытия 224 мм.	
34	Панели стен первого этажа 174 мм.	
35	Панели стен первого этажа 174 мм.	
36	Панели стен первого этажа 124 мм.	
37	СИП 224x2500x1250	
38	СИП 174x2800x1250	
39	СИП 124x2800x1250	
40	Сводная ведомость СИП панелей и пиломатериала	

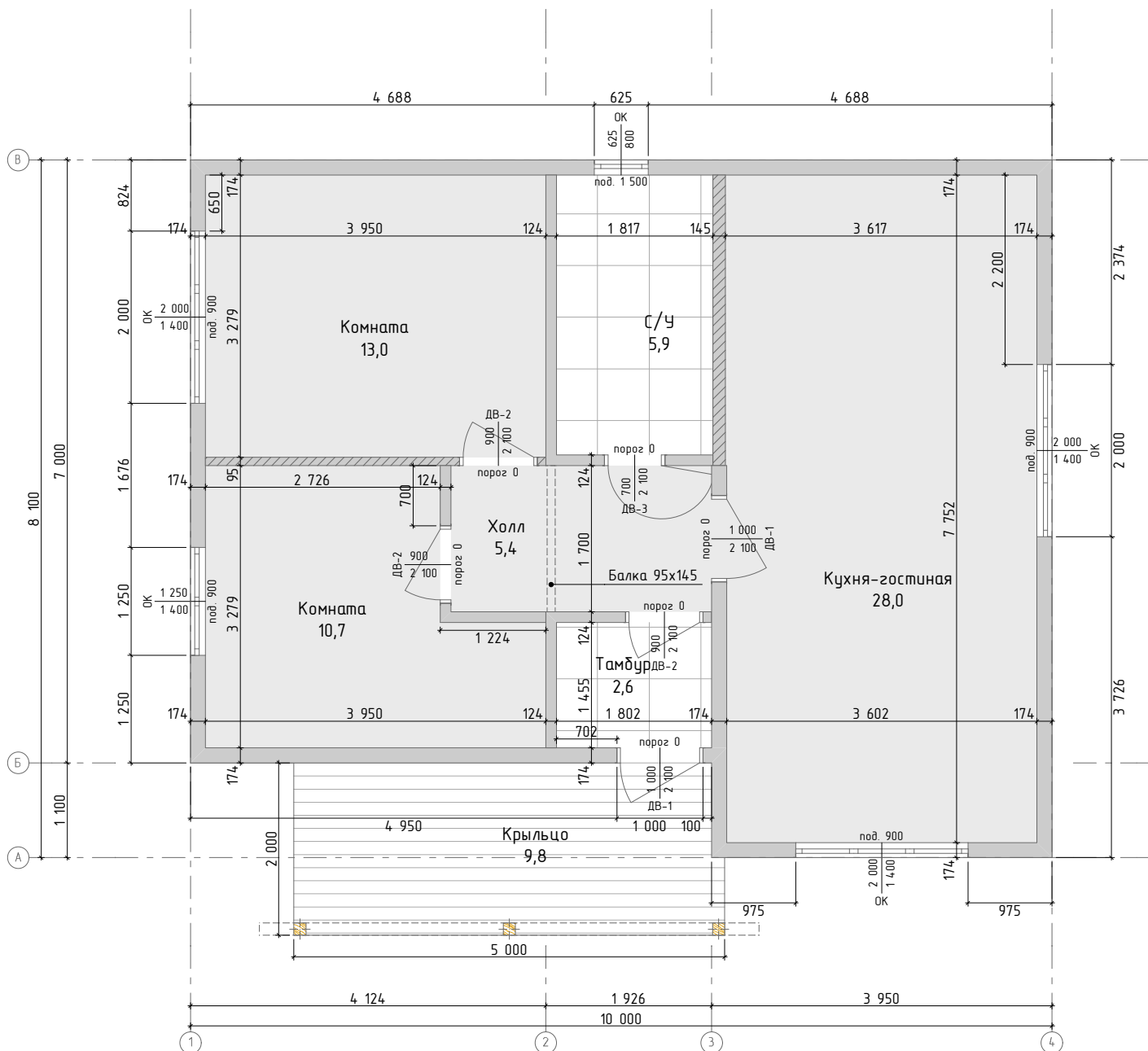
Разработал:	ПСК Анжей-Суп-Строй
Заказчик:	
Ведомость листов основного комплекта	

Индивидуальный жилой дом

04.138.3

Стадия	Лист	Листов
КР	1	40

План первого этажа



Экспликация помещений первого этажа		
Номер помещения	Наименование	Площадь, м2
	Крыльцо	9,78
01	Тамбур	2,62
02	Холл	5,41
03	Комната	10,72
04	Комната	12,95
05	С/У	5,90
06	Кухня-гостиная	28,00
		75,38 м ²

Ведомость проемов			
Обозначение на плане	Размер проема, мм	Высота Подок./Порог мм	Кол-во, шт
ДВ-1	1 000x2 100	0	2
ДВ-2	900x2 100	0	3
ДВ-3	700x2 100	0	1
ОК	625x800	1 500	1
ОК	1 250x1 400	900	1
ОК	2 000x1 400	900	3

■ - стена из СИП панели

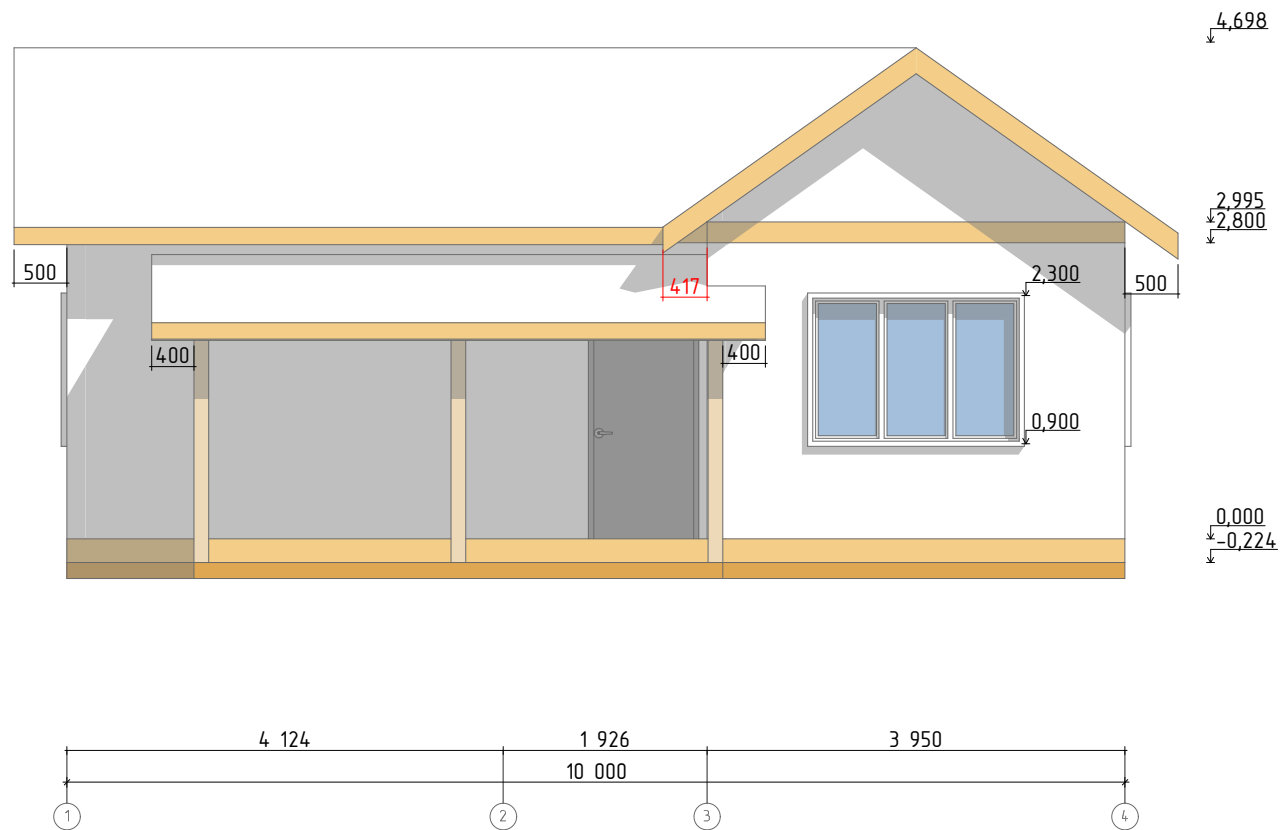
▨ - каркасная стена

Разработал: ПСК Анжей-Суп-Строй
 Заказчик:
 План первого этажа

Индивидуальный жилой дом

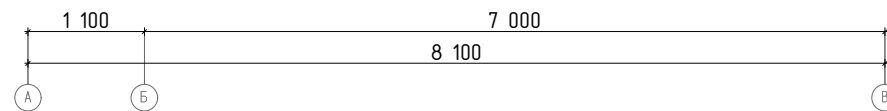
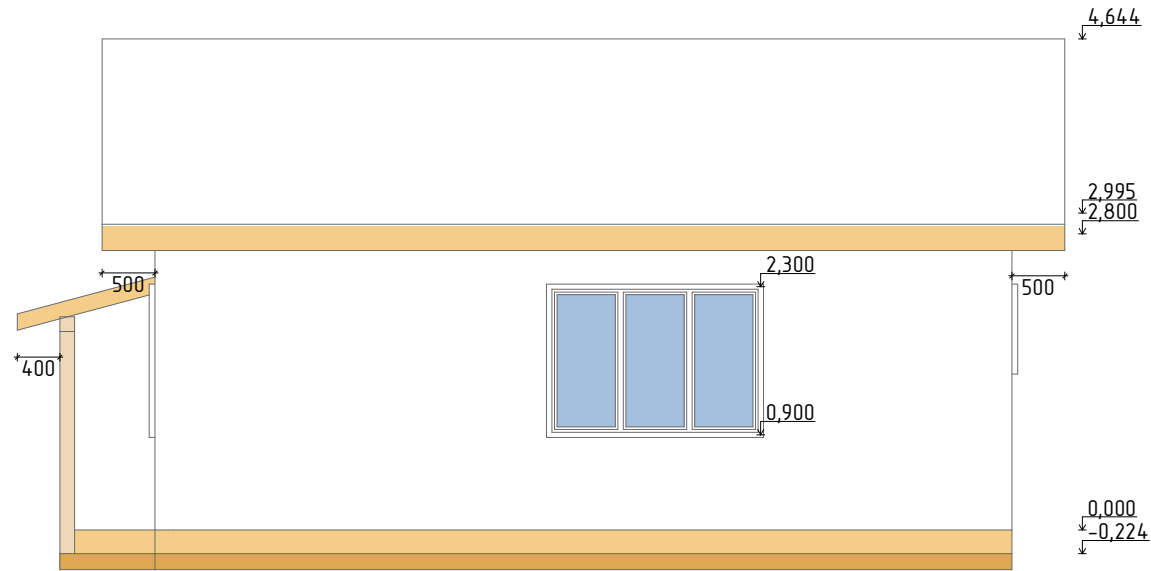
04.138.3
 Стадия: КР
 Лист: 2
 Листов: 40

Фасад 1



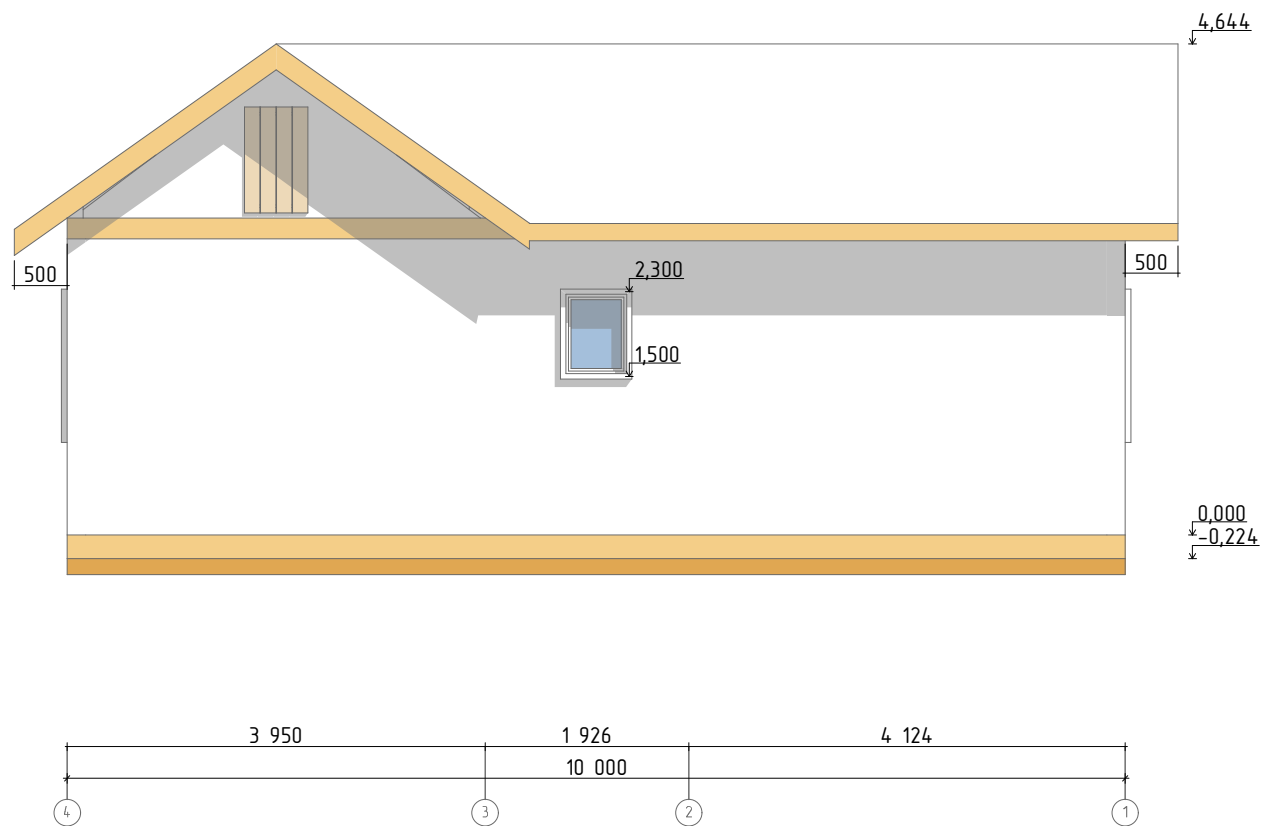
Разработал:	ПСК Анжей-Суп-Строй	Индивидуальный жилой дом	04.138.3		
Заказчик:	Фасад 1		Стадия	Лист	Листов
			КР	3	40

Фасад 2



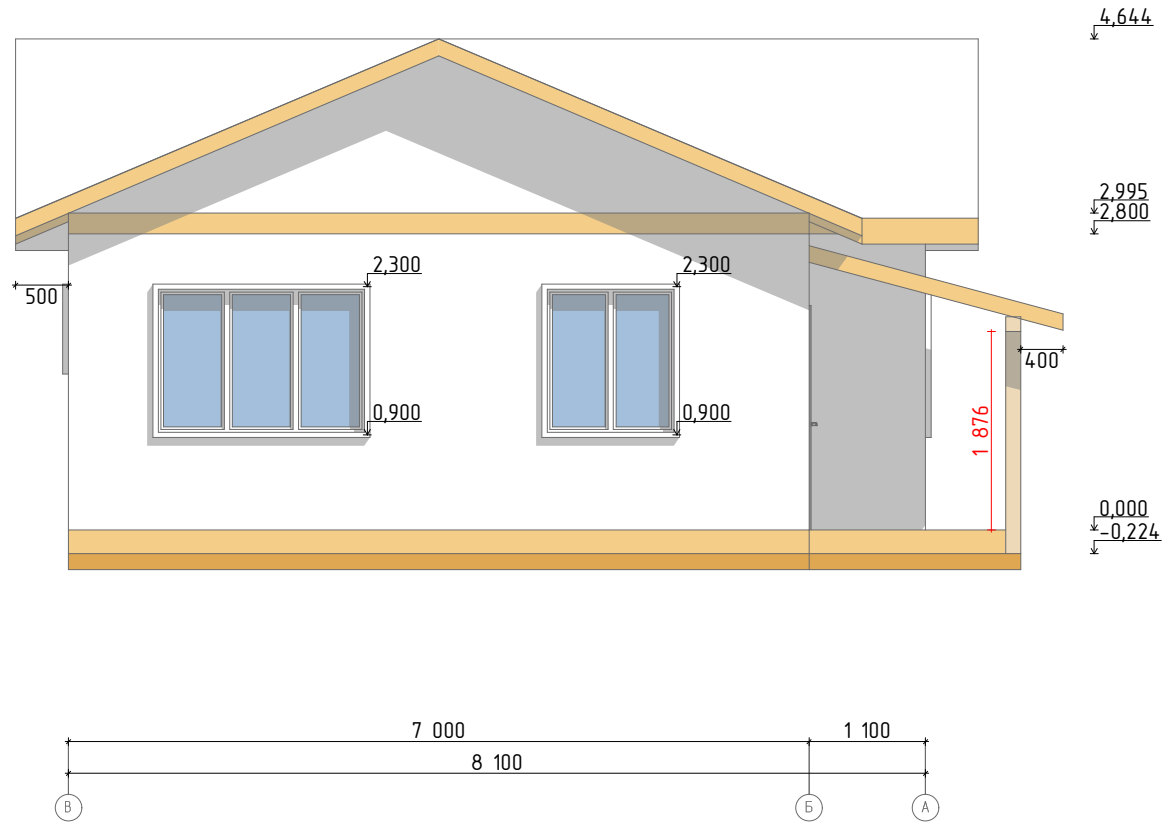
Разработал:	ПСК Анжей-Суп-Строй	Индивидуальный жилой дом	04.138.3		
Заказчик:	Фасад 2		Стадия	Лист	Листов
			КР	4	40

Фасад 3



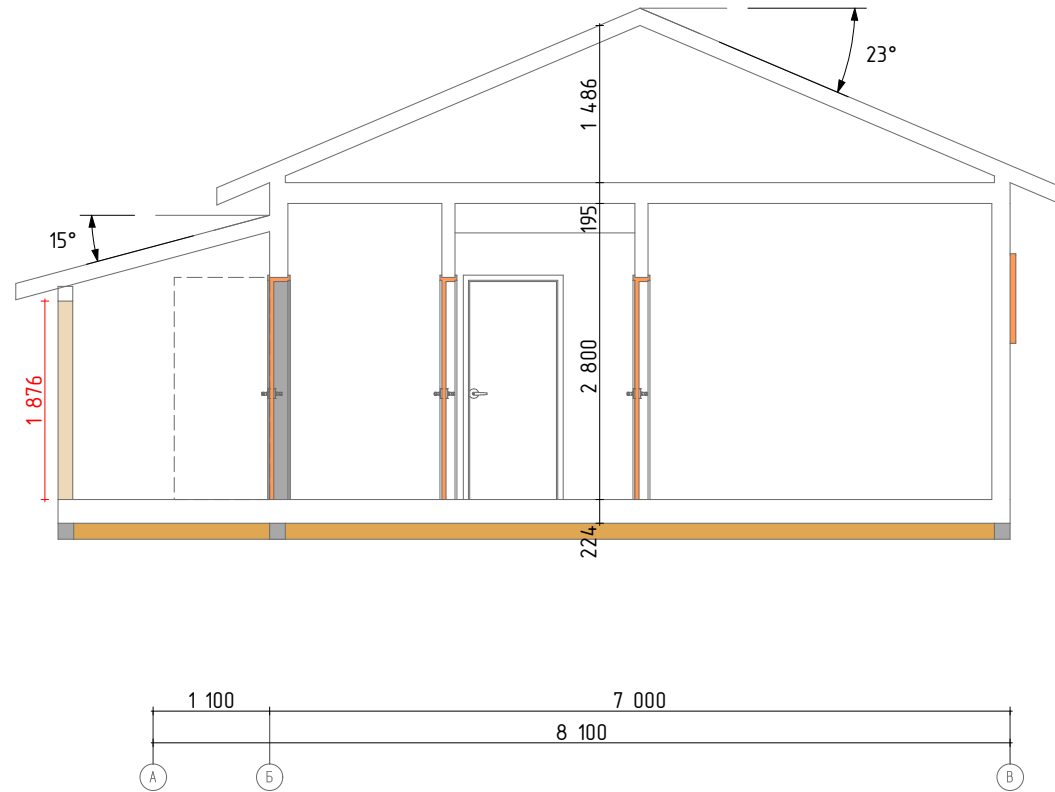
Разработал:	ПСК Анжей-Суп-Строй	Индивидуальный жилой дом	04.138.3		
Заказчик:	Фасад 3		Стадия	Лист	Листов
			КР	5	40

Фасад 4



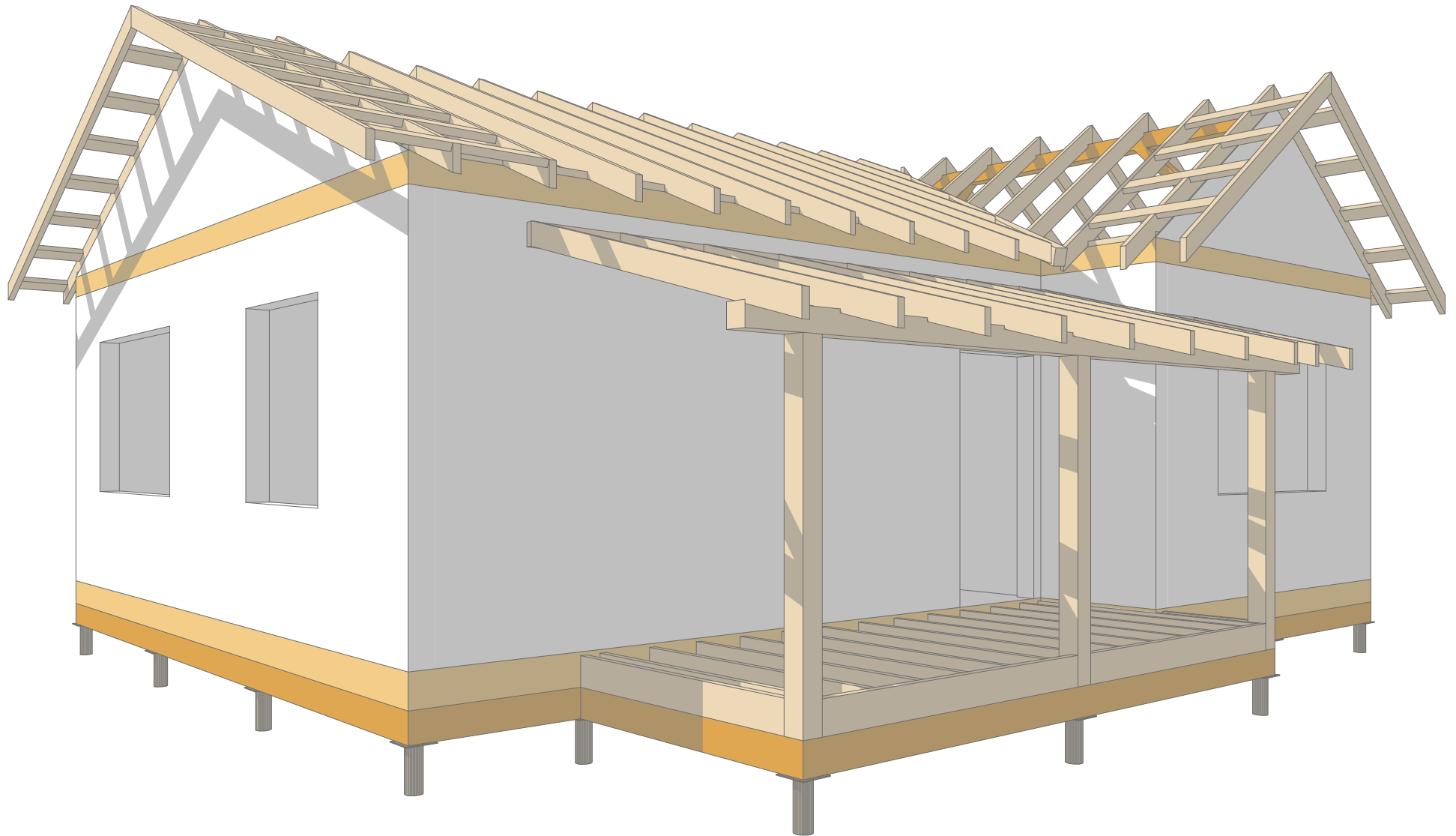
Разработал:	ПСК Анжей-Суп-Строй	Индивидуальный жилой дом	04.138.3		
Заказчик:	Фасад 4		Стадия	Лист	Листов
			КР	6	40

Разрез 1-1



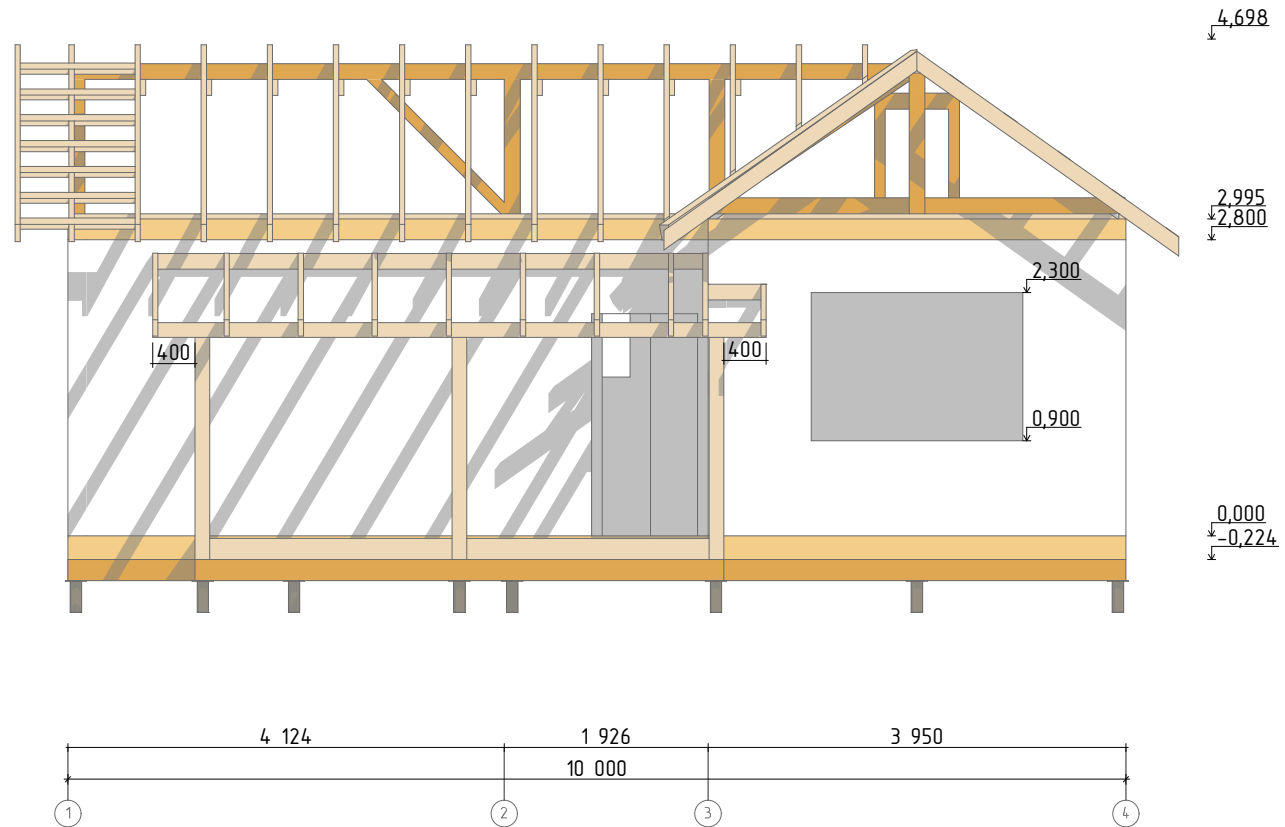
Разработал:	ПСК Анжей-Суп-Строй	Индивидуальный жилой дом	04.138.3		
Заказчик:	Разрез 1-1		Стадия	Лист	Листов
			КР	7	40

Общий вид силового каркаса



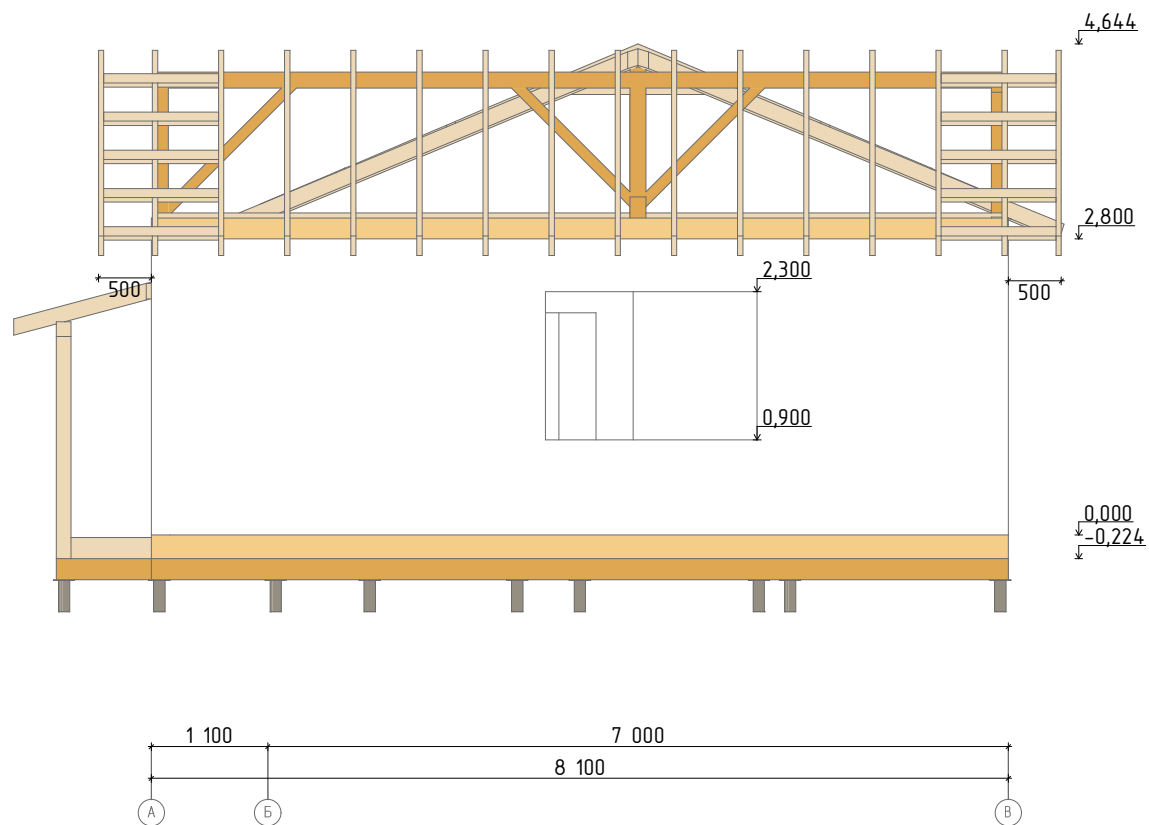
Разработал:	ПСК Анжей-Суп-Строй	Индивидуальный жилой дом	04.138.3		
Заказчик:			Стадия	Лист	Листов
	Общий вид силового каркаса		КР	8	40

Фасады силового каркаса. Фасад 1



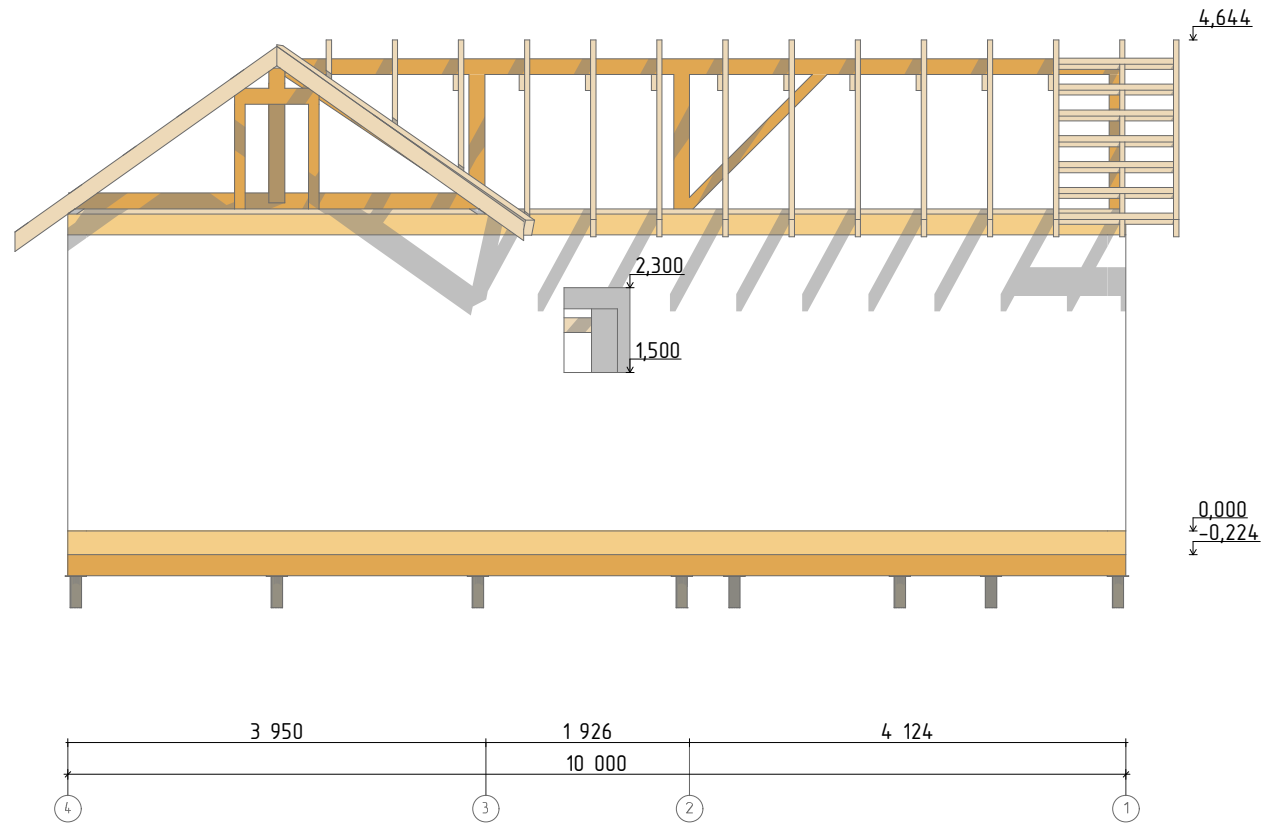
Разработал:	ПСК Анжей-Суп-Строй	Индивидуальный жилой дом	04.138.3		
Заказчик:			Стадия	Лист	Листов
Фасады силового каркаса. Фасад 1			КР	9	40

Фасады силового каркаса. Фасад 2



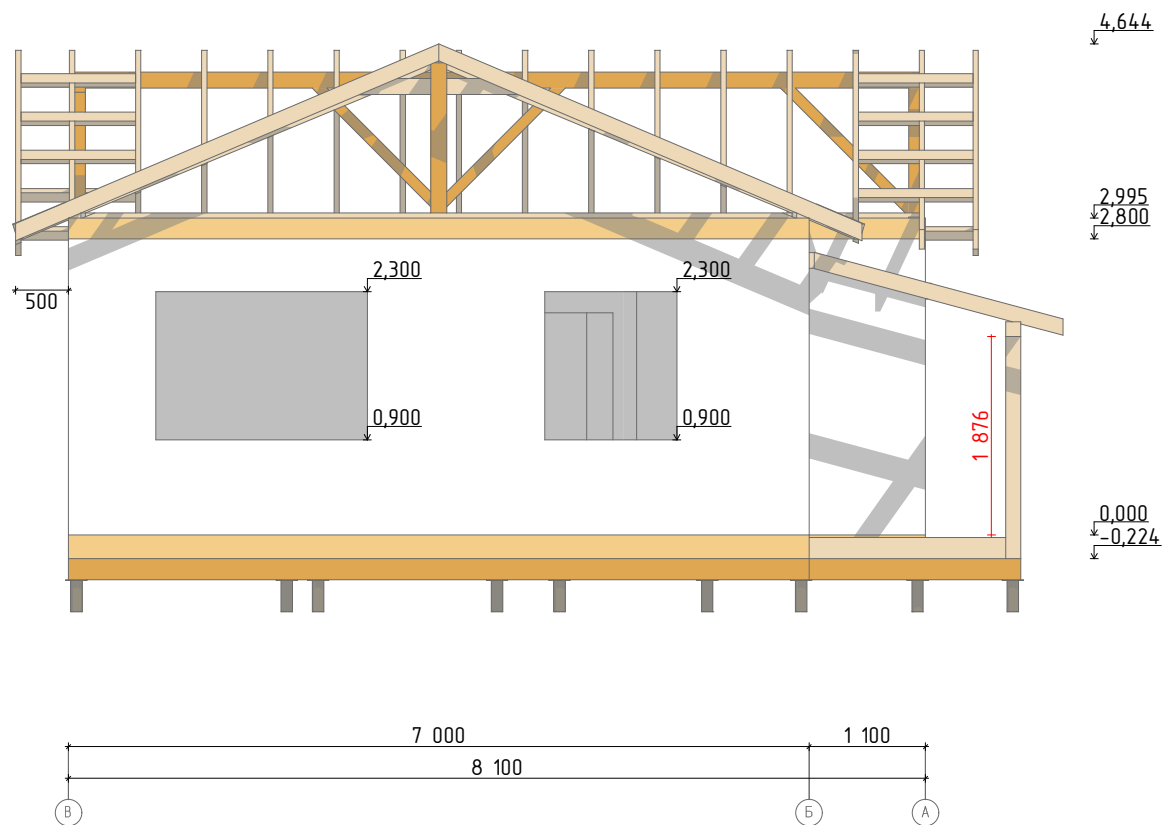
Разработал:	ПСК Анжей-Суп-Строй	Индивидуальный жилой дом	04.138.3		
Заказчик:	Фасады силового каркаса. Фасад 2		Стадия	Лист	Листов
			КР	10	40

Фасады силового каркаса. Фасад Э



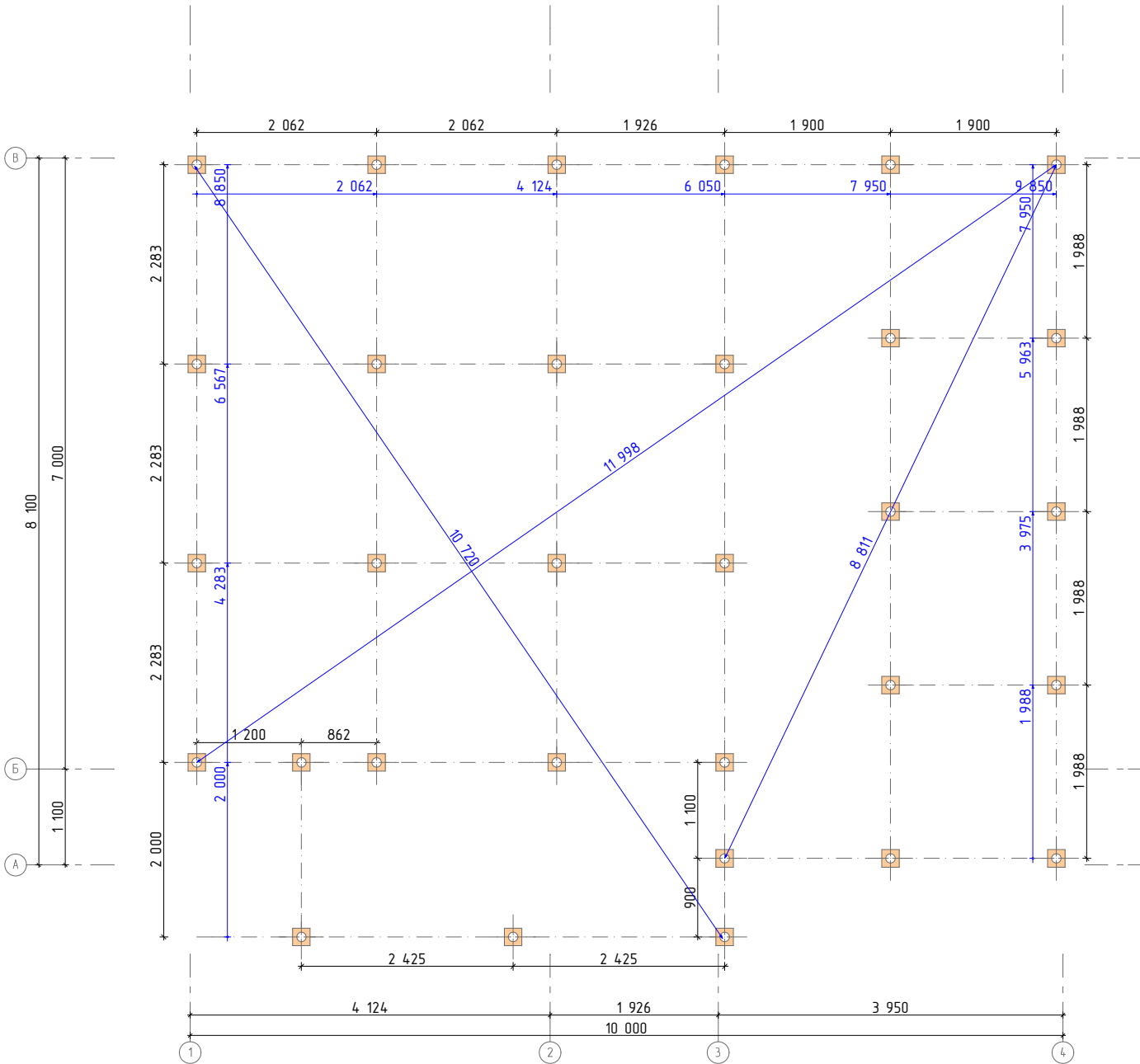
Разработал:	ПСК Анжей-Суп-Строй	Индивидуальный жилой дом	04.138.3		
Заказчик:			Стадия	Лист	Листов
Фасады силового каркаса. Фасад Э			КР	11	40

Фасады силового каркаса. Фасад 4



Разработал:	ПСК Анжей-Суп-Строй	Индивидуальный жилой дом	04.138.3		
Заказчик:			Стадия	Лист	Листов
Фасады силового каркаса. Фасад 4			КР	12	40

План свайного поля



Примечание:

- 1) Между оголовком винтовой сваи и брусом обвязки проложить 2 слоя гидроизоляции
- 2) Диагональные размеры даны по осям свай
- 3) При высоте цоколя более 700мм сваи обвязать уголком посредством диагональных раскосин

Спецификация элементов свайного поля		
Наименование	Обозначение	Кол-во, шт
Свая винтовая	СВС-108/300	31
Оголовок	108/200x200	31

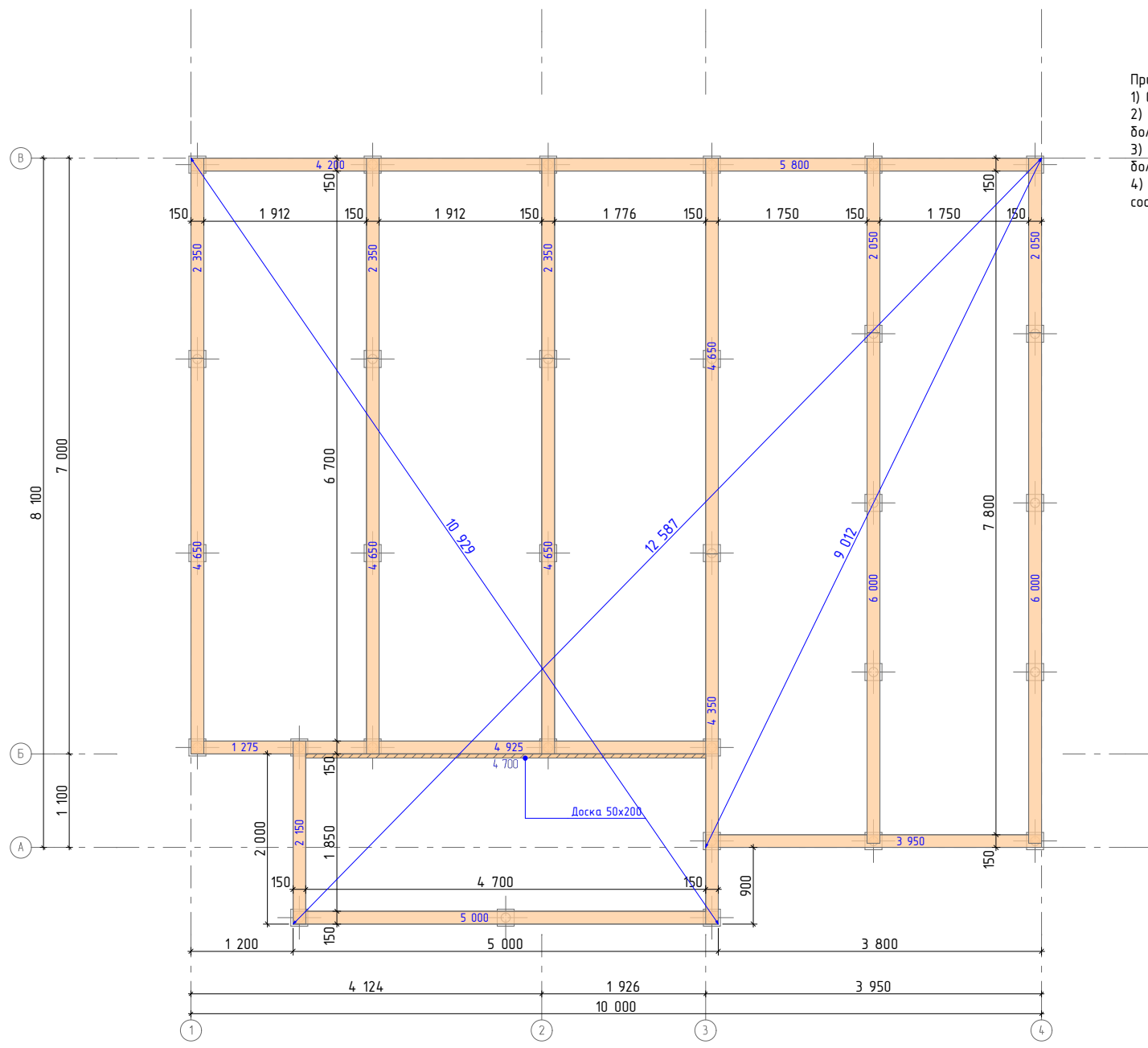
Разработал:	ПСК Анжей-Суп-Строй
Заказчик:	
План свайного поля	

Индивидуальный жилой дом		
Стация	Лист	Листов
КР	13	40

04.138.3		
Стация	Лист	Листов
КР	13	40

План обвязки свай

- Примечание:
 1) Обвязку выполнить брусом 150x200 мм.
 2) Брус обвязки соединять строительными скобами, уголками и болтами глухарями.
 3) Доску 50x200 крепить саморезами 4,2x75 с шагом 400 мм. и болтами-глухарями 8x90 с шагом 600 мм.
 4) Весь пиломатериал перед монтажом обработать огнебиозащитным составом.



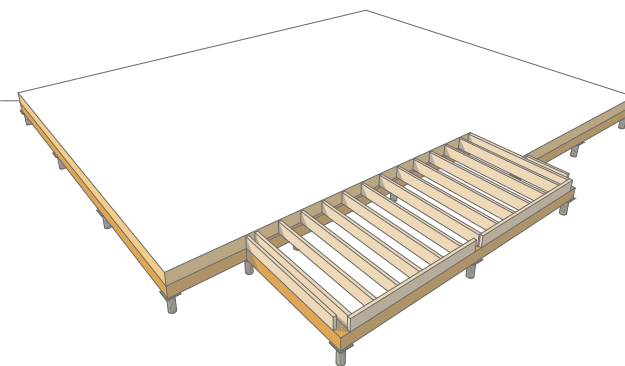
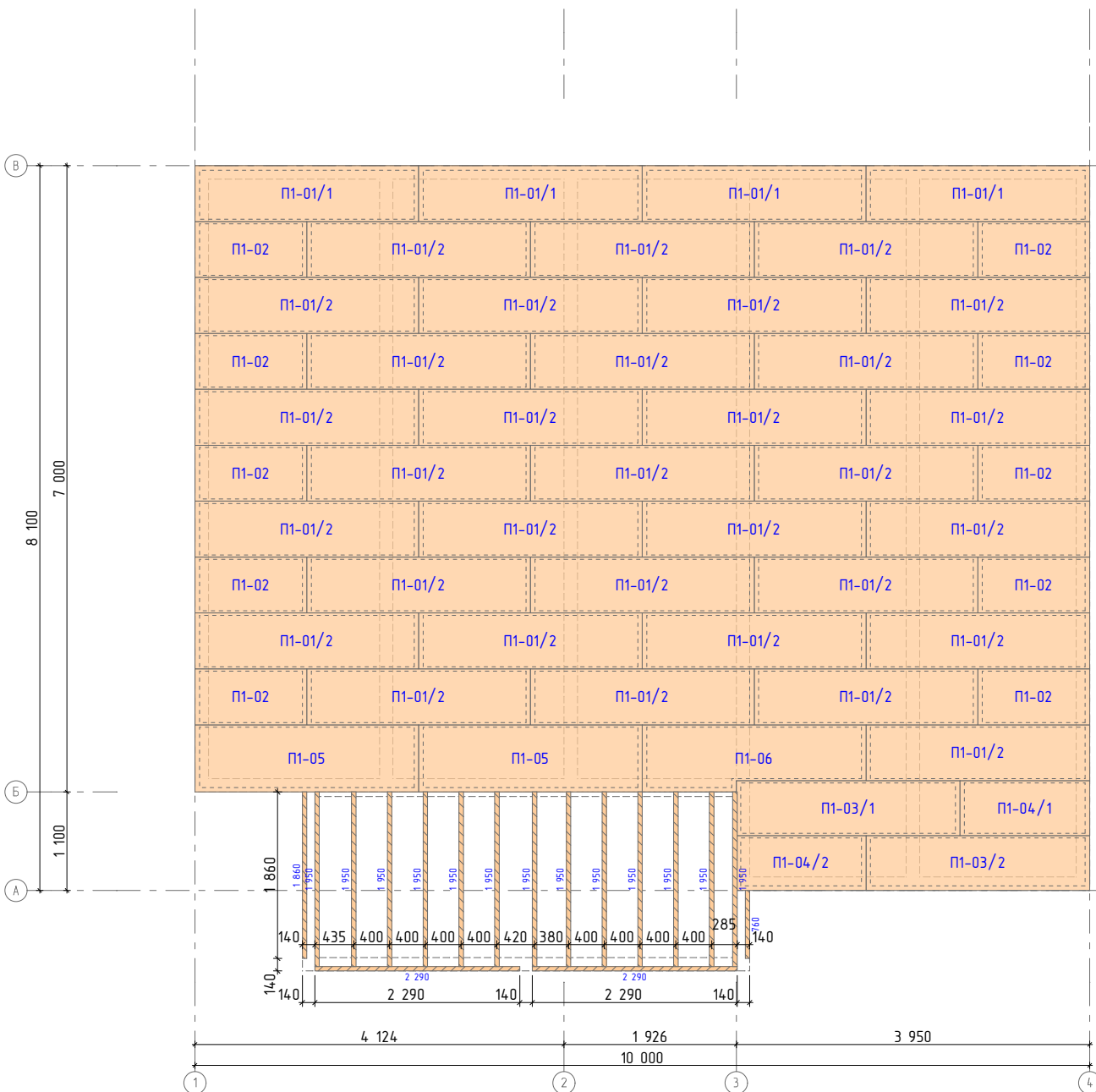
Ведомость пиломатериала обвязки свай			
Наименование	Длина, мм	Кол-во, шт	Объем
Брус 150 x 200 мм.			
	6 000	2	0,360
	5 800	1	0,174
	5 000	1	0,150
	4 925	1	0,148
	4 700	1	0,047
	4 650	4	0,560
	4 350	1	0,131
	4 200	1	0,126
	3 950	1	0,119
	2 350	3	0,213
	2 150	1	0,065
	2 050	2	0,124
	1 275	1	0,038
	78 100 мм	20	2,255 м³

Разработал: ПСК Анжей-Суп-Строй
 Заказчик: _____
 План обвязки свай

Индивидуальный жилой дом

04.138.3
 Стадия: КР
 Лист: 14
 Листов: 40

План монтажа панелей цокольного перекрытия



Ведомость пиломатериала крыльца			
Наименование	Длина, мм	Кол-во, шт	Объем
Доска 50 x 200 мм.			
	2 290	2	0,046
	1 950	13	0,260
	1 860	1	0,019
	760	1	0,008
	32 550 мм	17	0,333 м ³

Спецификация панелей цокольного перекрытия			
Обозначение	Толщина, мм.	Размеры (Н x В), мм.	Кол-во, шт
P1-01/1	224	2 500 x 625	4
P1-01/2	224	2 500 x 625	32
P1-02	224	1 250 x 625	10
P1-03/1	224	2 500 x 612	1
P1-03/2	224	2 500 x 612	1
P1-04/1	224	1 450 x 612	1
P1-04/2	224	1 450 x 612	1
P1-05	224	2 500 x 750	2
P1-06	224	2 500 x 750	1
			53

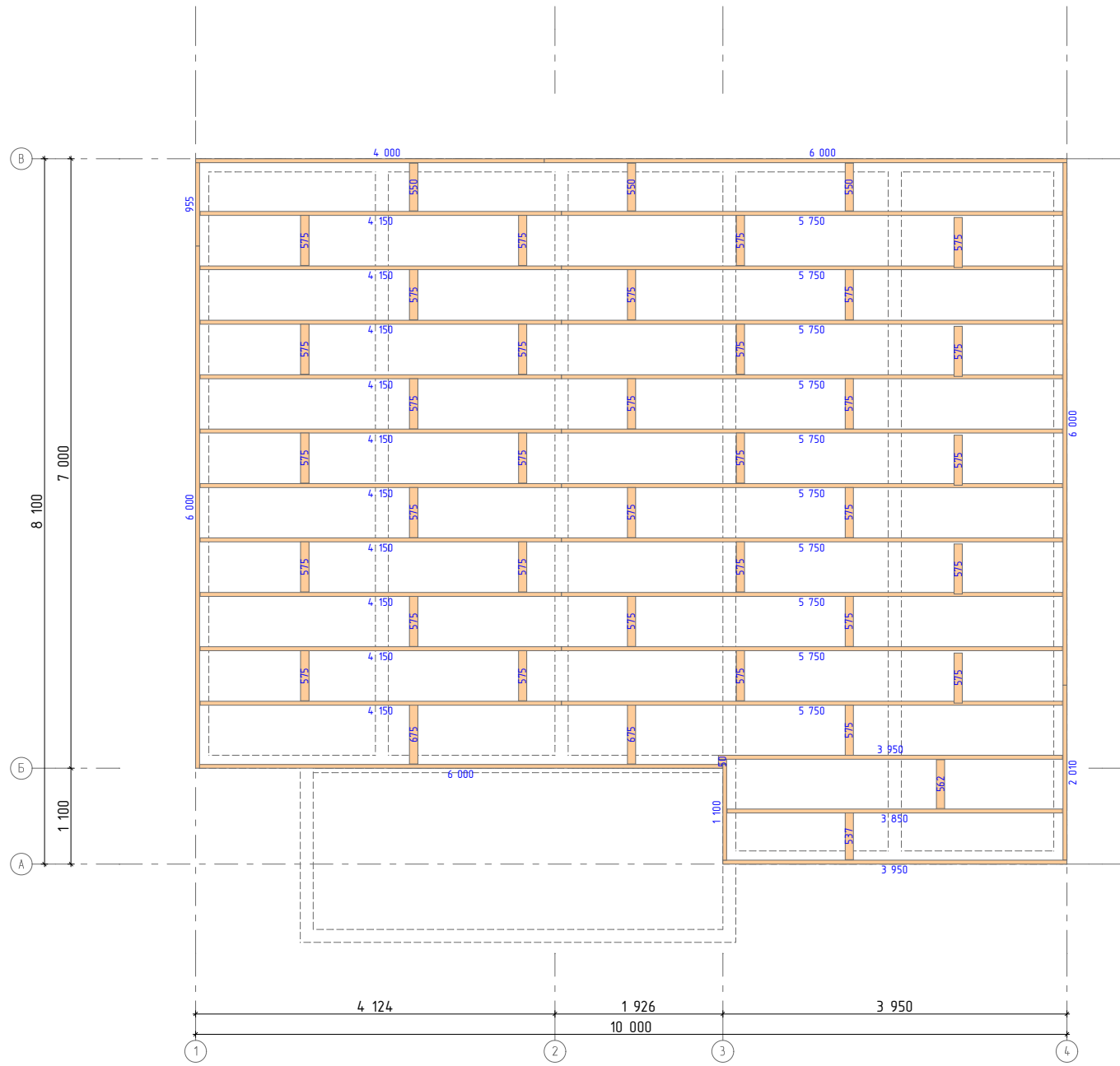
Разработал: ПСК Анжей-Суп-Строй
 Заказчик: ПСК Анжей-Суп-Строй
 План монтажа панелей цокольного перекрытия

Индивидуальный жилой дом

04.138.3
 Стадия: КР
 Лист: 15
 Листов: 40

План монтажа балок цокольного перекрытия

Примечание:
1) Пиломатериал обработать огне-биозащитным составом.



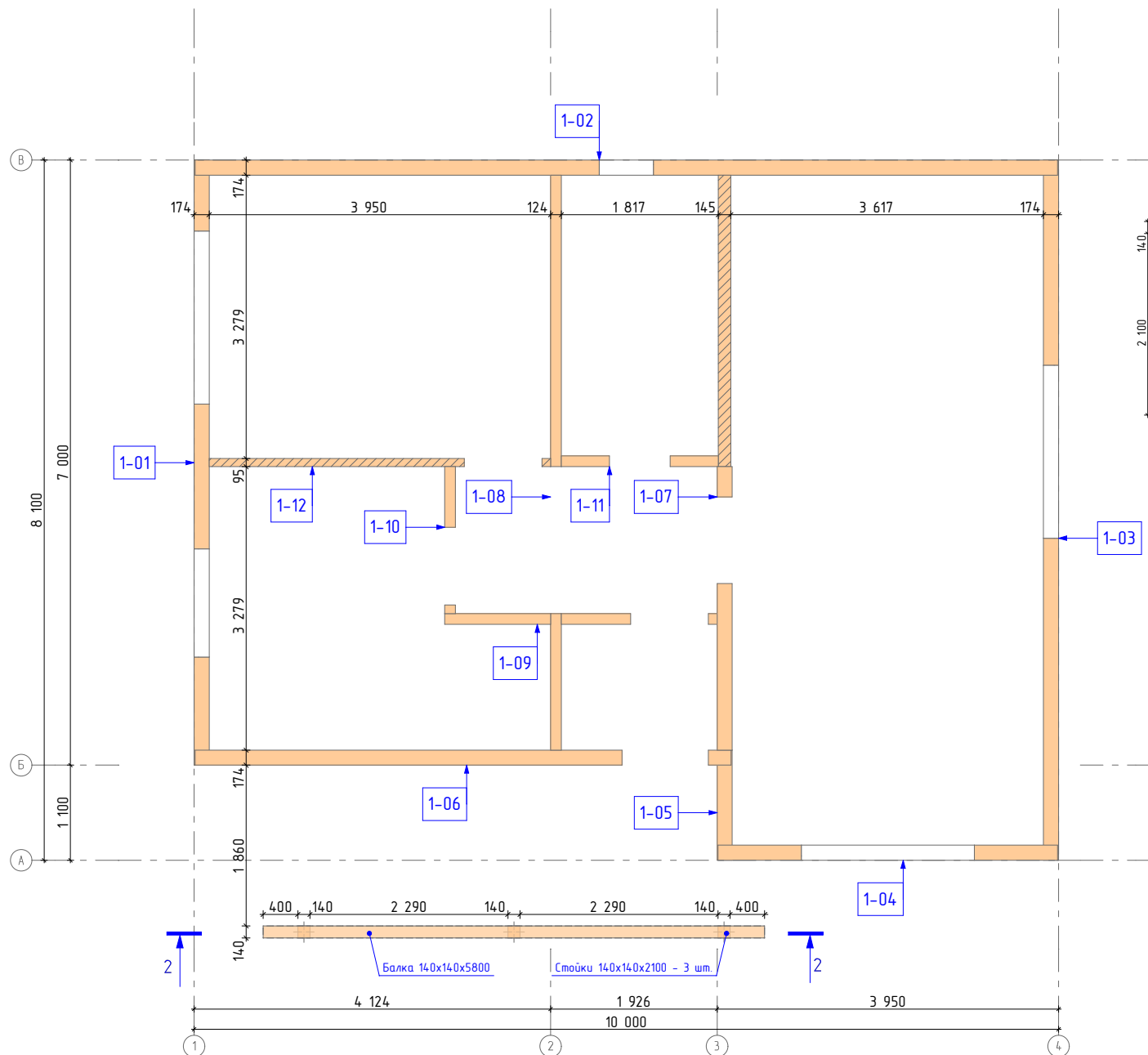
Ведомость пиломатериала цокольного перекрытия			
Наименование	Длина, мм	Кол-во, шт	Объем
Брус 95 x 195 мм.			
	675	2	0,026
	575	33	0,363
	562	1	0,010
	550	3	0,030
	537	1	0,010
	50	1	0,001
Доска 45 x 195 мм.			
	6 000	4	0,212
	5 750	10	0,500
	4 150	10	0,360
	4 000	1	0,035
	3 950	2	0,070
	3 850	1	0,034
	2 010	1	0,018
	1 100	1	0,010
	955	1	0,008
	165 939 мм	72	1,687 м³

Разработал: ПСК Анжей-Суп-Строй
Заказчик: План монтажа балок цокольного перекрытия

Индивидуальный жилой дом

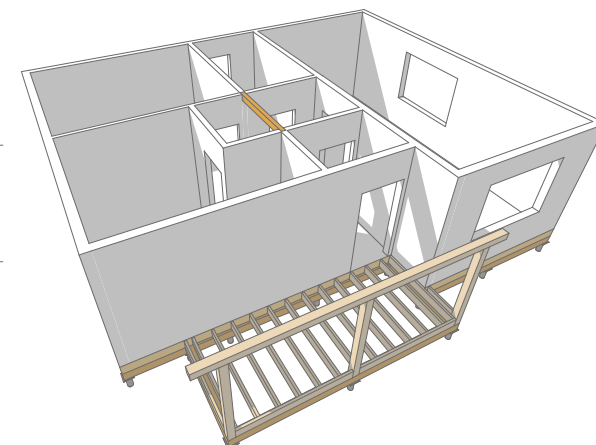
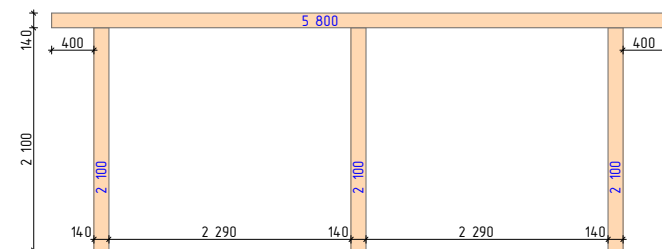
04.138.3
Стадия: КР
Лист: 16
Листов: 40

План монтажа стен первого этажа



- Примечание:
 1) Монтаж стен начинать с установки угловых панелей
 2) Вертикальность каждой панели контролировать уровнем.

Разрез 2-2

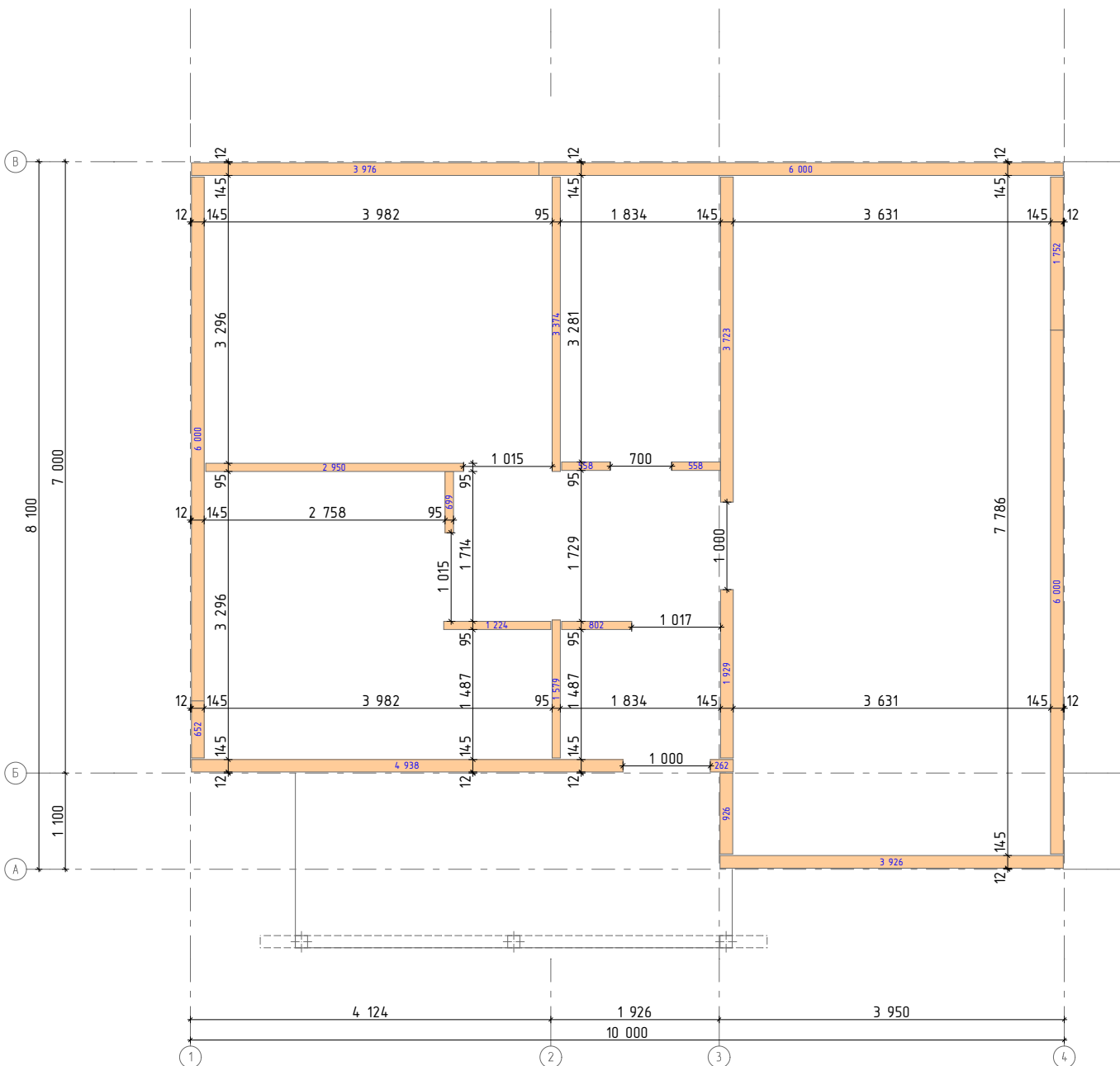


Разработал:	ПСК Анжей-Суп-Строй
Заказчик:	
План монтажа стен первого этажа	

Индивидуальный жилой дом

04.138.3		
Стадия	Лист	Листов
КР	17	40

План нижней обвязки стен первого этажа



Примечание:
 1) Крайние доски обвязки укладывать с отступом 12 мм. от края перекрытия.
 2) Обвязку крепить шпильками M12 или глухарями 12x300 в обвязку фундамента сквозь цокольное перекрытие с шагом 600 мм.

Ведомость пиломатериала нижней обвязки			
Наименование	Длина, мм	Кол-во, шт	Объем
Доска 45 x 95 мм.			
	3 374	1	0,014
	2 950	1	0,013
	1 579	1	0,007
	1 224	1	0,005
	802	1	0,003
	700	1	0,003
	558	1	0,002
Доска 45 x 145 мм.			
	6 000	3	0,117
	4 938	1	0,032
	3 976	1	0,026
	3 926	1	0,026
	3 723	1	0,024
	1 929	1	0,013
	1 752	1	0,011
	926	1	0,006
	652	1	0,004
	558	1	0,002
	262	1	0,002
	51 829 мм	20	0,310 м³

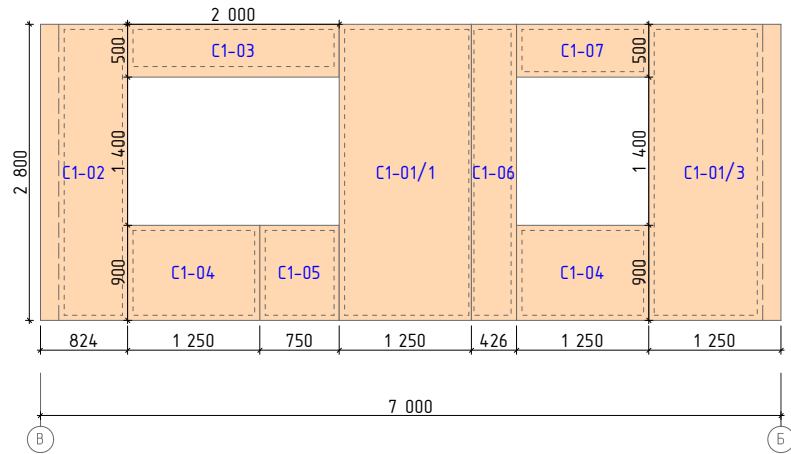
Разработал: ПСК Анжей-Суп-Строй
 Заказчик:
 План нижней обвязки стен первого этажа

Индивидуальный жилой дом

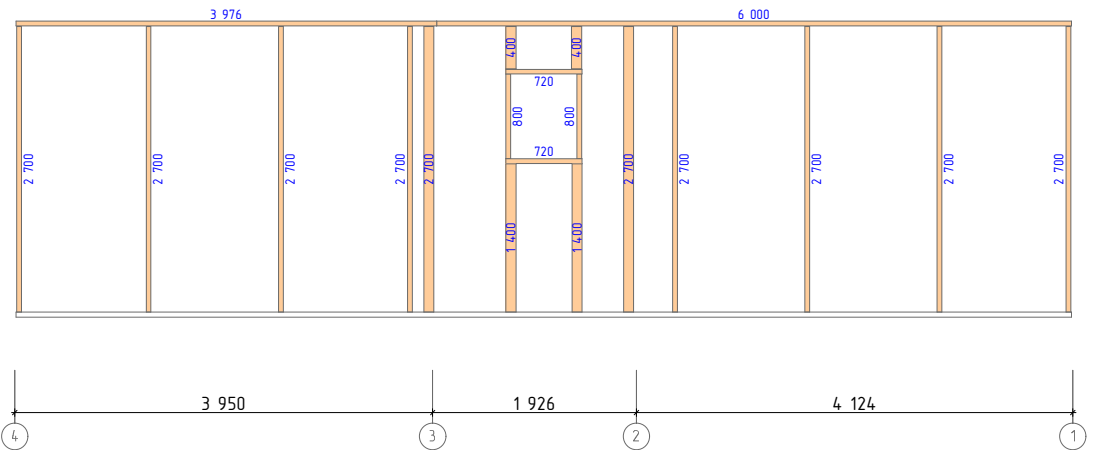
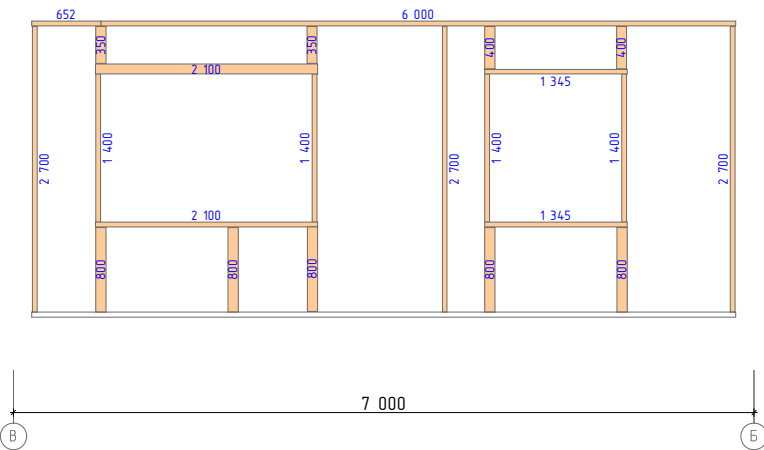
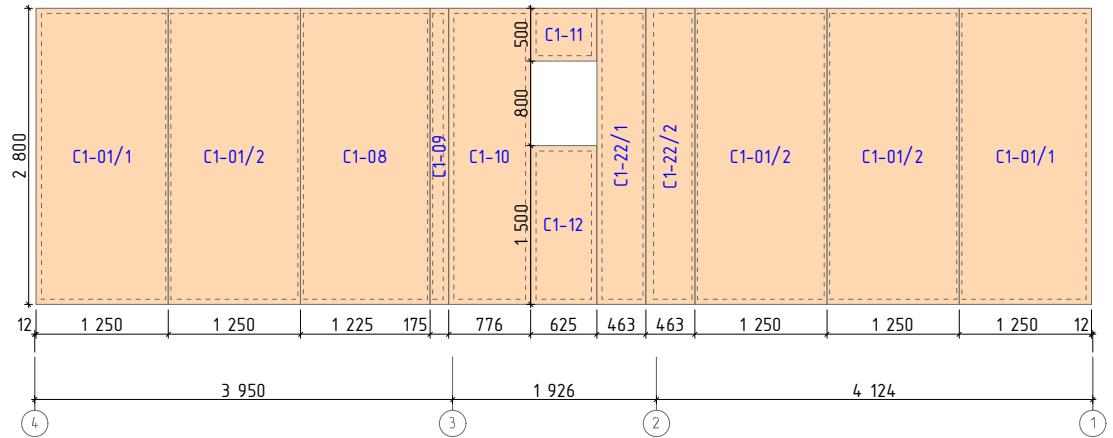
04.138.3
 Стадия: КР
 Лист: 18
 Листов: 40

Развертки стен. Стена 1-01, 1-02

Стена 1-01



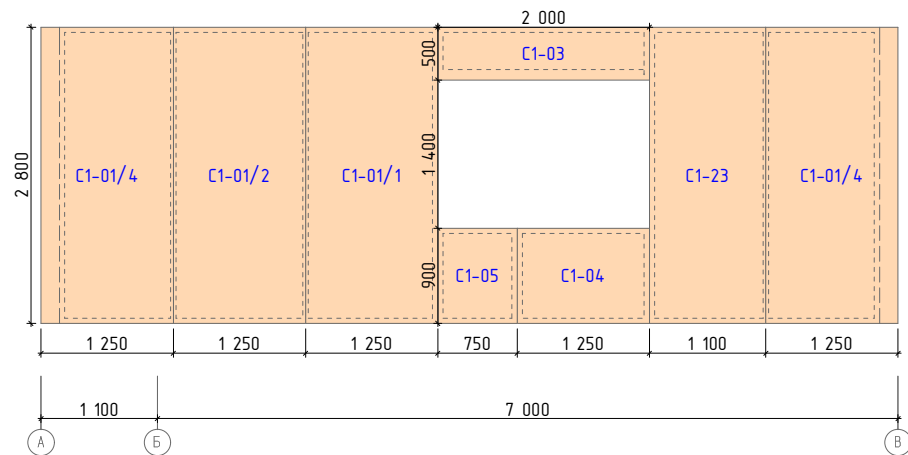
Стена 1-02



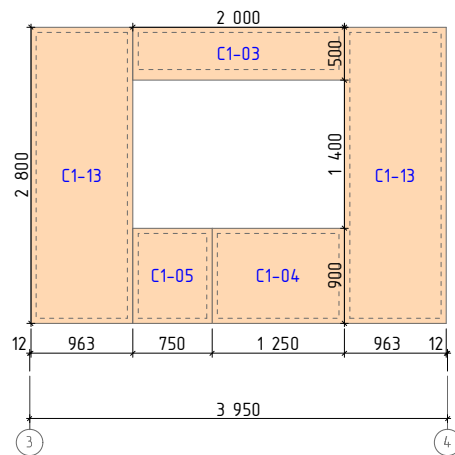
Разработал:	ПСК Анжей-Суп-Строй	Индивидуальный жилой дом	04.138.3		
Заказчик:			Стадия	Лист	Листов
Развертки стен. Стена 1-01, 1-02			КР	19	40

Развертки стен. Стена 1-03, 1-04, 1-05

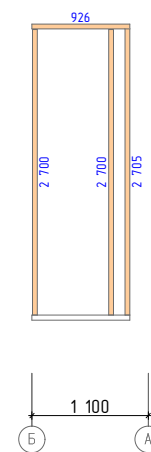
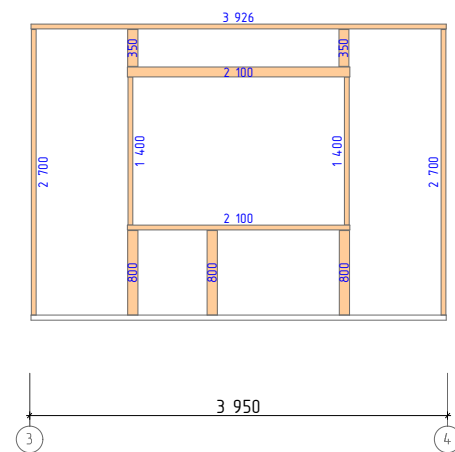
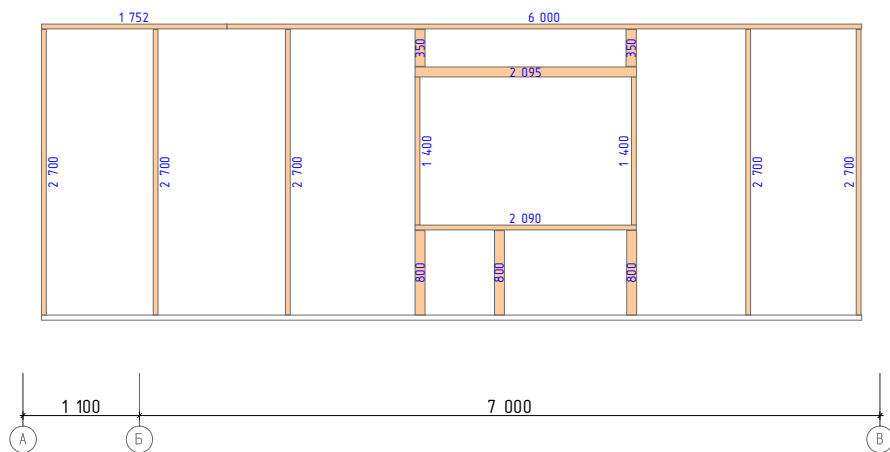
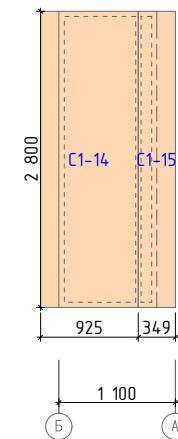
Стена 1-03



Стена 1-04



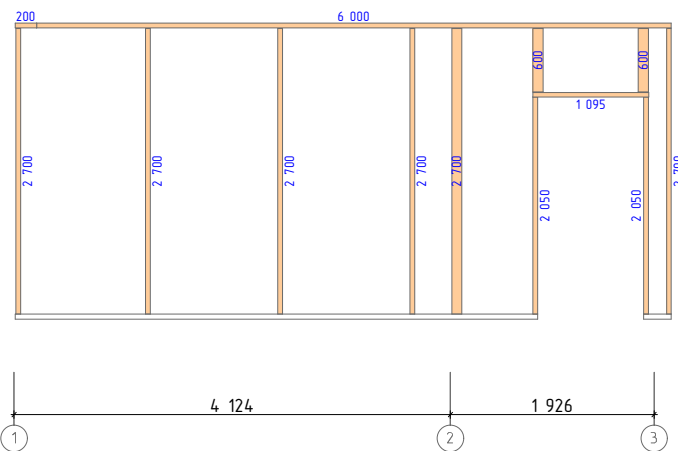
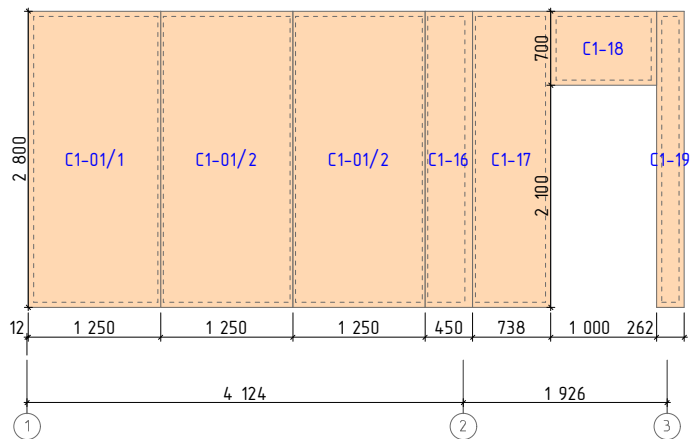
Стена 1-05



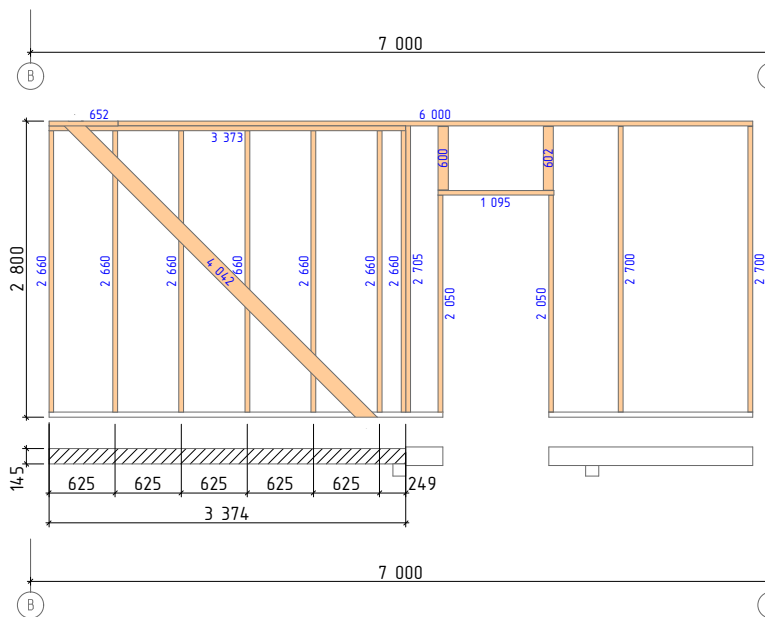
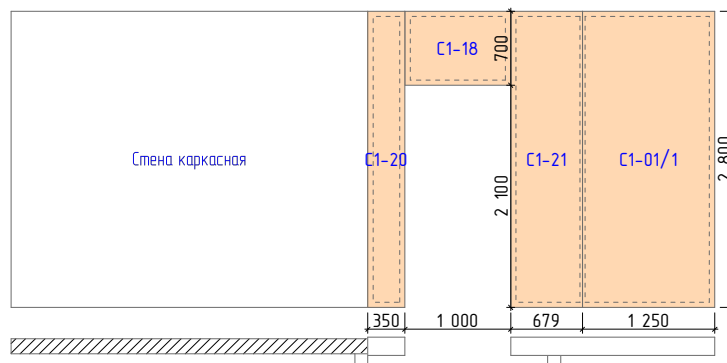
Разработал:	ПСК Анжей-Суп-Строй	Индивидуальный жилой дом	04.138.3		
Заказчик:			Стадия	Лист	Листов
Развертки стен. Стена 1-03, 1-04, 1-05			КР	20	40

Развертки стен. Стена 1-06, 1-07

Стена 1-06



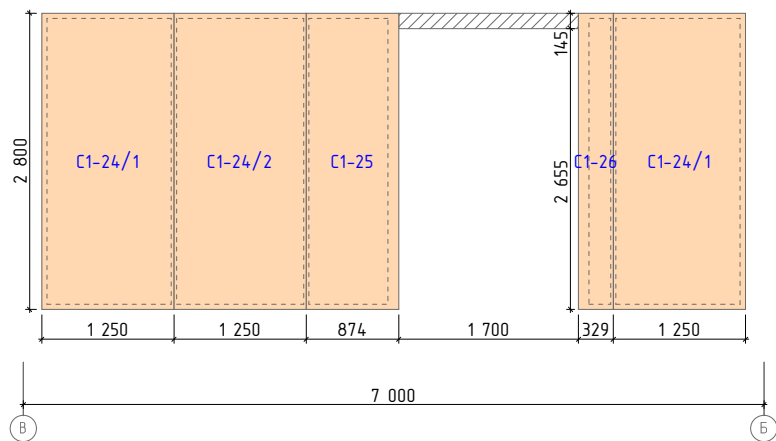
Стена 1-07



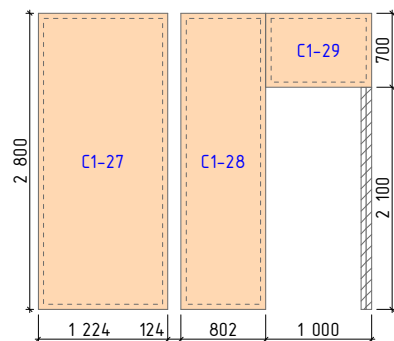
Разработал:	ПСК Анжей-Суп-Строй	Индивидуальный жилой дом	04.138.3		
Заказчик:			Стадия	Лист	Листов
Развертки стен. Стена 1-06, 1-07			КР	21	40

Развертки стен. Стена 1-08 - 1-11

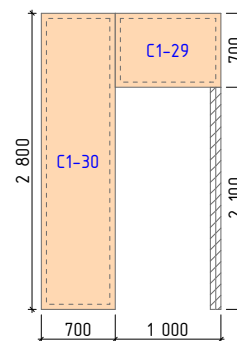
Стена 1-08



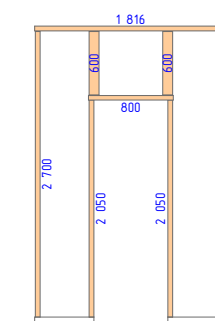
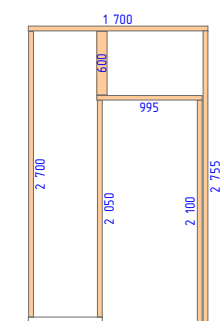
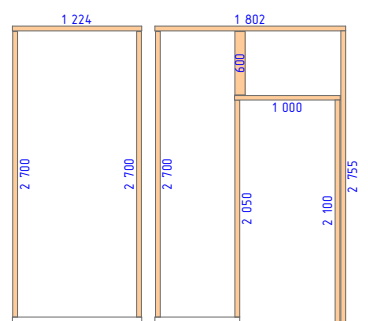
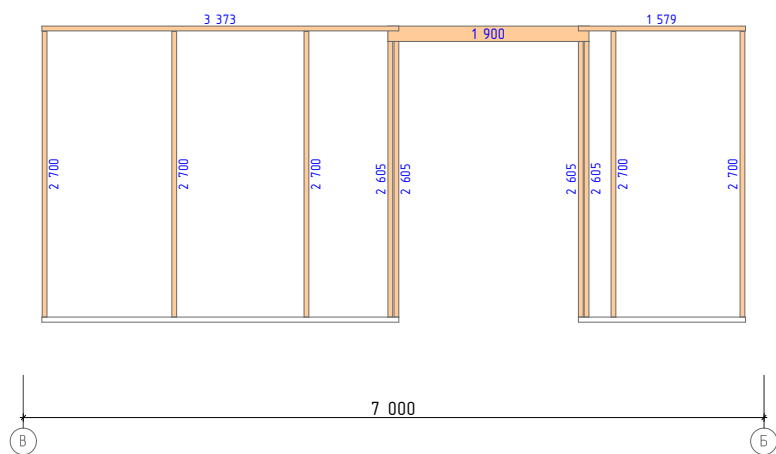
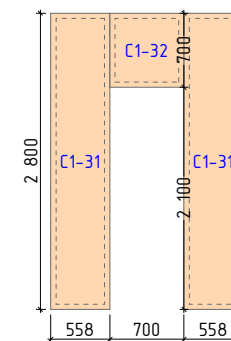
Стена 1-09



Стена 1-10

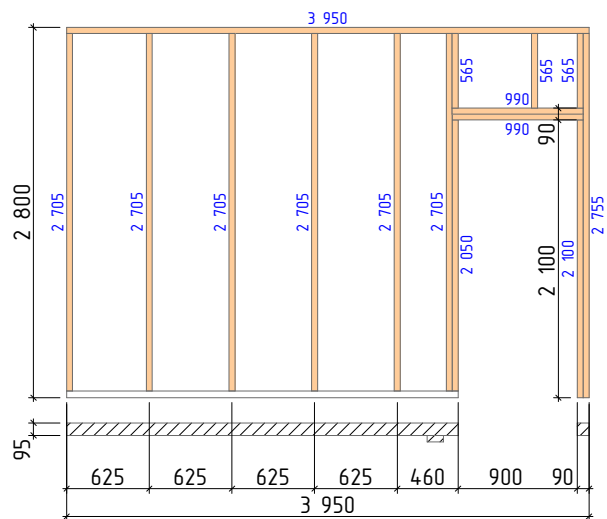


Стена 1-11



Разработал:	ПСК Анжей-Суп-Строй	Индивидуальный жилой дом	04.138.3		
Заказчик:	Развертки стен. Стена 1-08 - 1-11		Стадия	Лист	Листов
			КР	22	40

Стена 1-12



Разработал:	ПСК Анжей-Суп-Строй	Индивидуальный жилой дом	04.138.3		
Заказчик:			Стадия	Лист	Листов
Развертки стен. Стена 1-12			КР	23	40

Спецификация панелей стен. Ведомость пиломатериала

Спецификация панелей стен первого этажа 174 мм.			
Обозначение	Толщина, мм.	Размеры (Н x В), мм.	Кол-во, шт
С1-01/1	174	2 800 x 1 250	6
С1-01/2	174	2 800 x 1 250	6
С1-01/3	174	2 800 x 1 250	1
С1-01/4	174	2 800 x 1 250	2
С1-02	174	2 800 x 824	1
С1-03	174	2 000 x 500	3
С1-04	174	900 x 1 250	4
С1-05	174	900 x 750	3
С1-06	174	2 800 x 426	1
С1-07	174	500 x 1 250	1
С1-08	174	2 800 x 1 225	1
С1-09	174	2 800 x 175	1
С1-10	174	2 800 x 776	1
С1-11	174	500 x 625	1
С1-12	174	1 500 x 625	1
С1-13	174	2 800 x 963	2
С1-14	174	2 800 x 925	1
С1-15	174	2 800 x 349	1
С1-16	174	2 800 x 450	1
С1-17	174	2 800 x 738	1
С1-18	174	700 x 1 000	2
С1-19	174	2 800 x 262	1
С1-20	174	2 800 x 350	1
С1-21	174	2 800 x 679	1
С1-22/1	174	2 800 x 463	1
С1-22/2	174	2 800 x 463	1
С1-23	174	2 800 x 1 100	1
			47

Спецификация панелей стен первого этажа 124 мм.			
Обозначение	Толщина, мм.	Размеры (Н x В), мм.	Кол-во, шт
С1-24/1	124	2 800 x 1 250	2
С1-24/2	124	2 800 x 1 250	1
С1-25	124	2 800 x 874	1
С1-26	124	2 800 x 329	1
С1-27	124	2 800 x 1 224	1
С1-28	124	2 800 x 802	1
С1-29	124	700 x 1 000	2
С1-30	124	2 800 x 700	1
С1-31	124	2 800 x 558	2
С1-32	124	700 x 700	1
			13

Ведомость пиломатериала стен первого этажа			
Наименование	Длина, мм	Кол-во, шт	Объем
Доска 45 x 95 мм.			
	3 950	1	0,017
	3 374	1	0,014
	2 755	3	0,036
	2 705	6	0,072
	2 700	11	0,132
	2 605	4	0,044
	2 100	3	0,027
	2 050	5	0,045
	1 816	1	0,008
	1 802	1	0,008
	1 700	1	0,007
	1 579	1	0,007
	1 224	1	0,005
	1 000	1	0,004
	995	1	0,004
	990	2	0,008
	800	1	0,003
	565	3	0,006
Доска 45 x 145 мм.			
	6 000	5	0,195
	4 042	1	0,026
	3 976	1	0,026
	3 926	1	0,026
	3 374	1	0,022
	2 705	2	0,036
	2 700	27	0,486
	2 660	7	0,119
	2 100	2	0,028
	2 090	1	0,014
	2 050	4	0,052
	1 752	1	0,011
	1 400	8	0,072

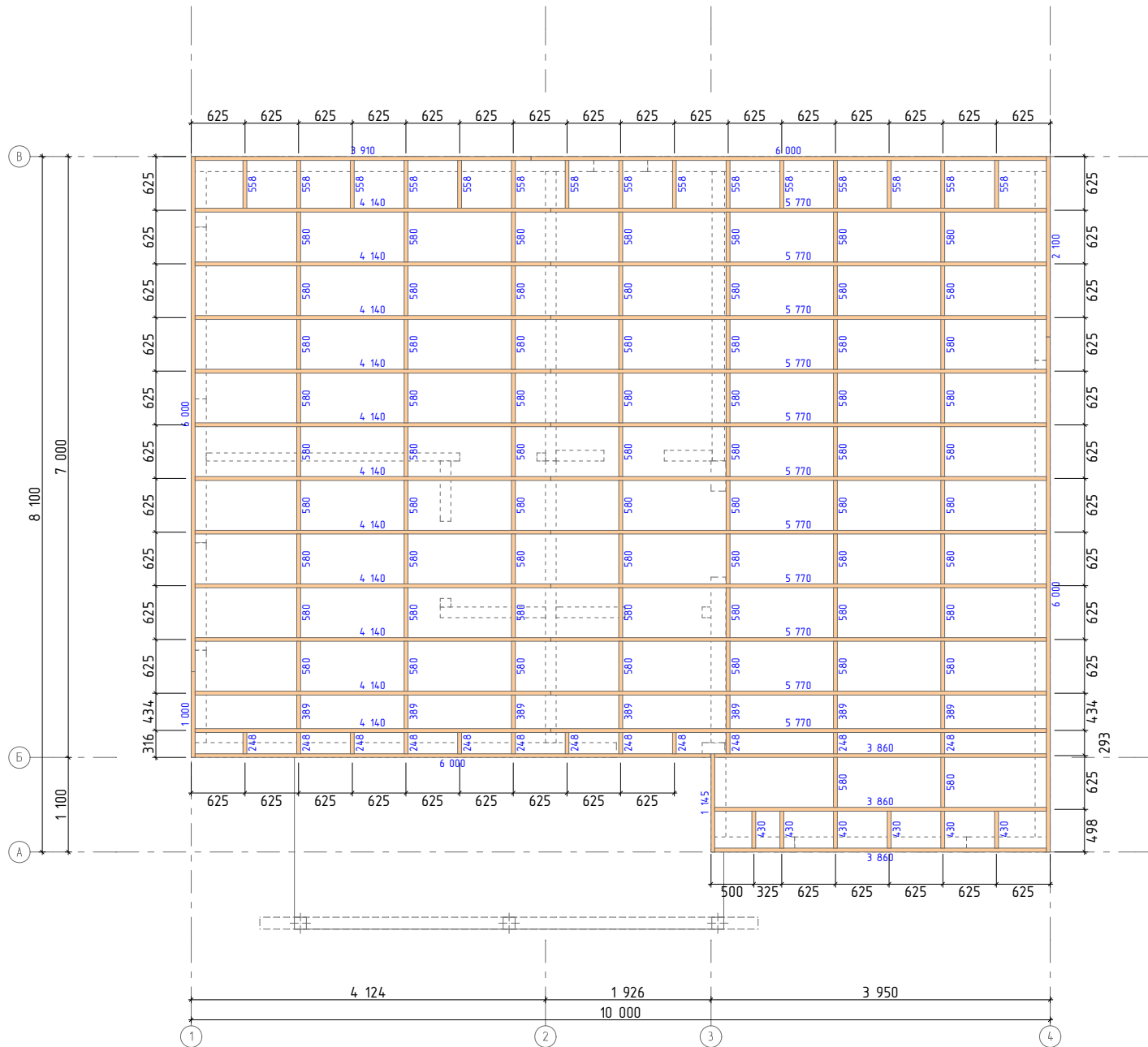
Ведомость пиломатериала стен первого этажа			
Наименование	Длина, мм	Кол-во, шт	Объем
	1 345	2	0,018
	1 095	2	0,014
	926	1	0,006
	800	2	0,010
	720	2	0,010
	652	2	0,008
	200	1	0,001
Брус 95 x 95 мм.			
	600	4	0,020
Брус 95 x 145 мм.			
	2 700	3	0,111
	2 100	2	0,058
	2 095	1	0,029
	1 900	1	0,026
	1 400	2	0,038
	800	11	0,121
	602	1	0,008
	600	3	0,024
	400	4	0,024
	350	6	0,030
Брус 140 x 140 мм.			
	5 800	1	0,114
	2 100	3	0,123
	331 617 мм	162	2,353 м³

Разработал: ПСК Анжей-Суп-Строй
 Заказчик: Спецификация панелей стен. Ведомость пиломатериала

Индивидуальный жилой дом

04.138.3
 Стадия: КР
 Лист: 24
 Листов: 40

План балок чердачного перекрытия



Примечание:
1) Пиломатериал обработать огне-биозащитным составом

Ведомость пиломатериала чердачного перекрытия			
Наименование	Длина, мм	Кол-во, шт	Объем
Доска 45 x 195 мм.			
	6 000	4	0,212
	5 770	11	0,561
	4 140	11	0,396
	3 910	1	0,034
	3 860	3	0,102
	2 100	1	0,018
	1 145	1	0,010
	1 000	1	0,009
	580	65	0,325
	558	15	0,075
	430	6	0,024
	389	7	0,021
	248	12	0,024
	207 094 мм	138	1,811 м ³

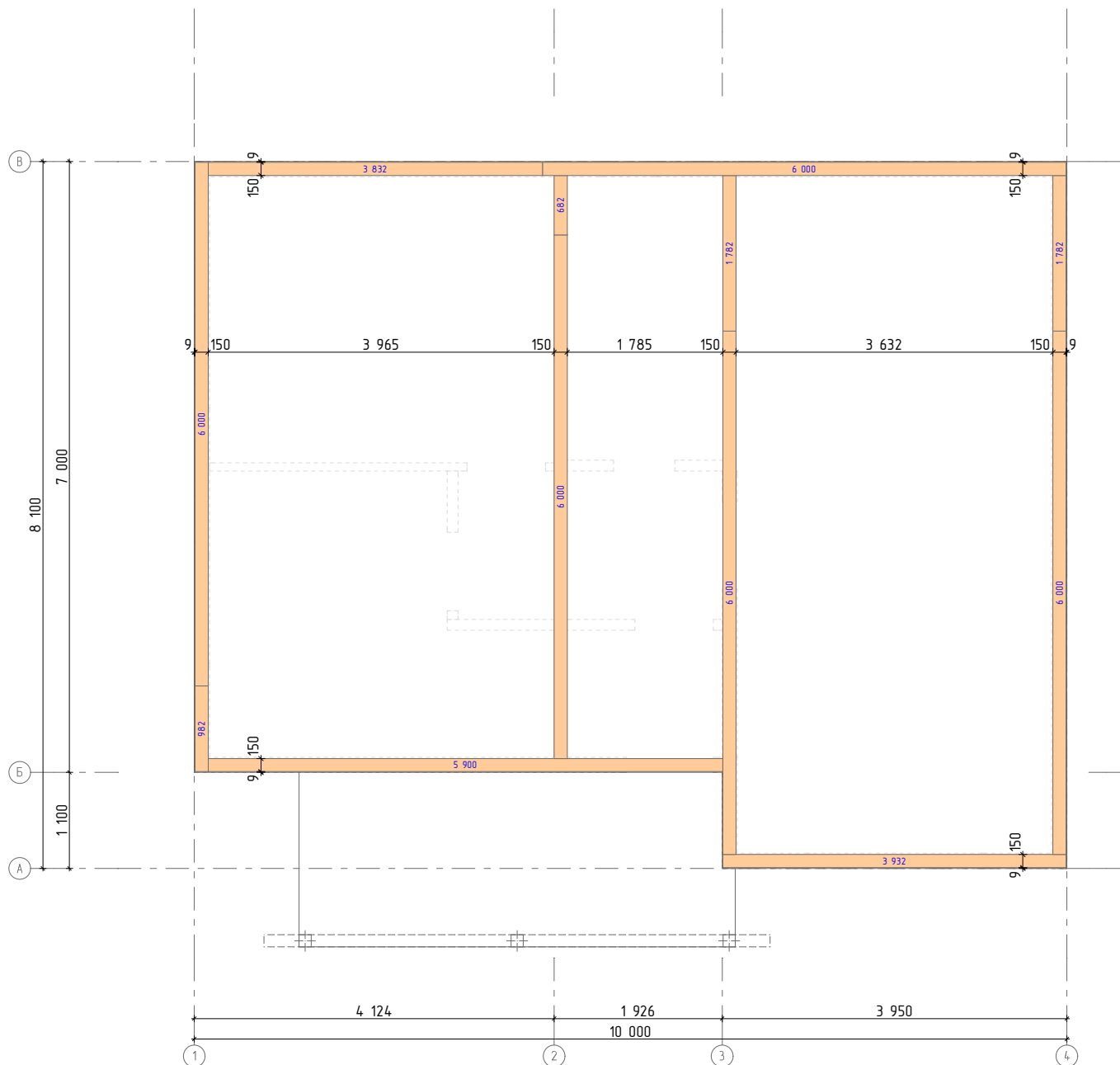
Разработал:	ПСК Анжей-Суп-Строй
Заказчик:	
План балок чердачного перекрытия	

Индивидуальный жилой дом	04.138.3		
	Стадия	Лист	Листов
	КР	25	40

План обвязки чердачного перекрытия

Примечание:

- 1) Обвязку произвести доской 50х150
- 2) Обвязку крепить глухарями 12х300 в верхнюю обвязку стен первого этажа, сквозь чердачное перекрытие

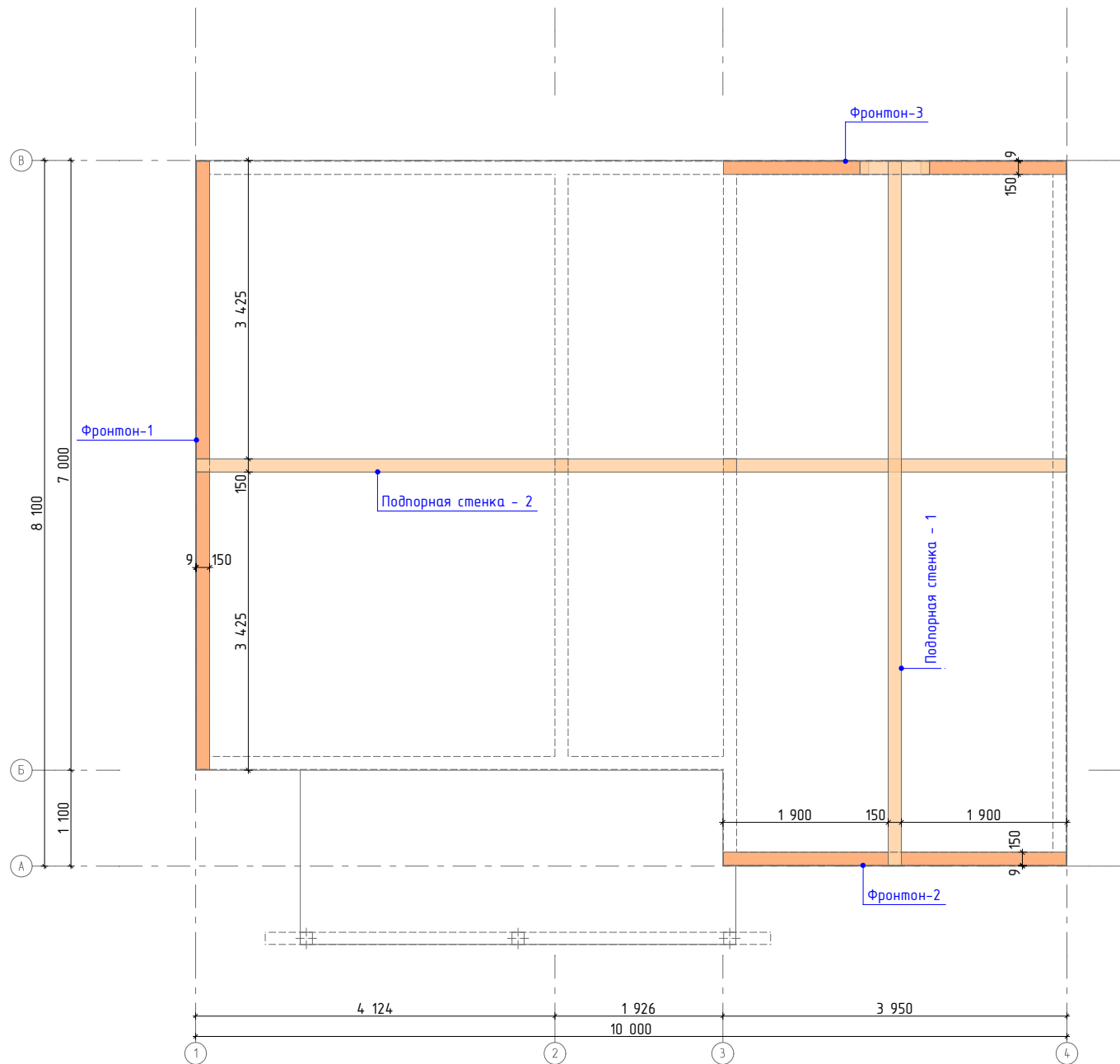


Ведомость пиломатериала обвязки чердачного перекрытия			
Наименование	Длина, мм	Кол-во, шт	Объем
Доска 50 x 150 мм.			
	6 000	5	0,225
	5 900	1	0,044
	3 932	1	0,029
	3 832	1	0,029
	1 782	2	0,026
	982	1	0,007
	682	1	0,005
	4 8 892 мм	12	0,365 м ³

Разработал:	ПСК Анжей-Суп-Строй
Заказчик:	
План обвязки чердачного перекрытия	

Индивидуальный жилой дом		
04.138.3		
Стадия	Лист	Листов
КР	26	40

План подстропильной системы

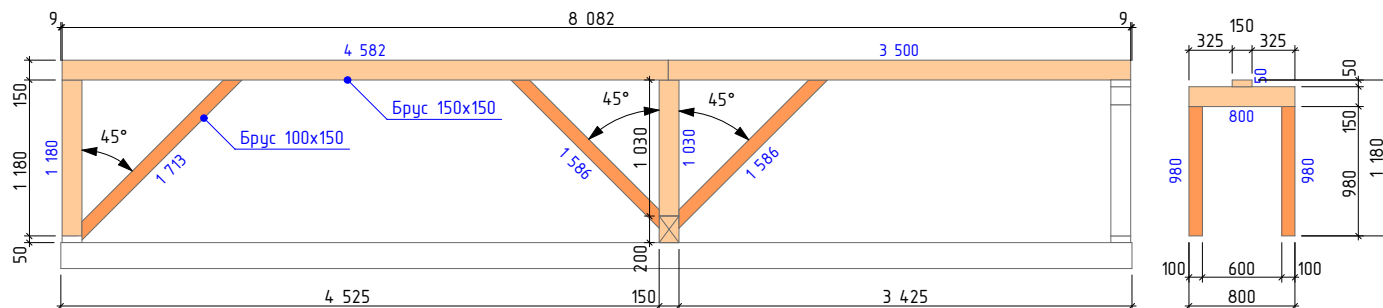


Примечание:
1) Чертеж прогона см. далее.

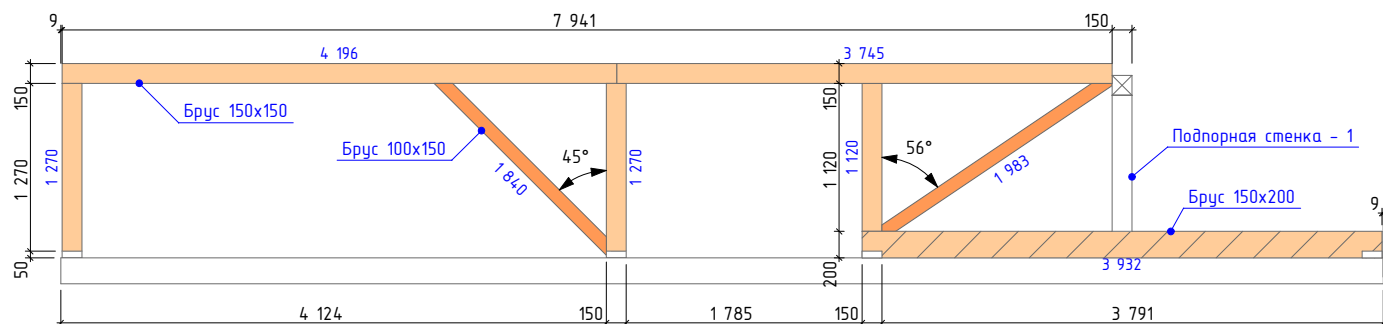
Разработал:	ПСК Анжей-Суп-Строй	Индивидуальный жилой дом	04.138.3		
Заказчик:			Стадия	Лист	Листов
План подстропильной системы			КР	27	40

Подпорные стенки

Подпорная стенка - 1

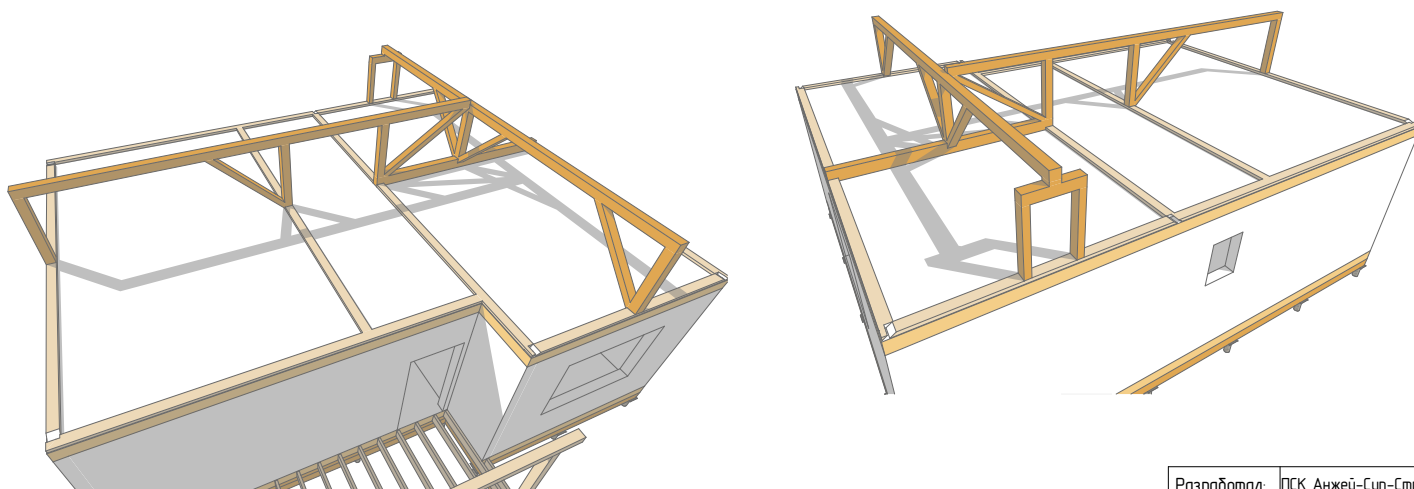


Подпорная стенка - 2



Примечание:

1) Пиломатериал обработать огне-биозащитным составом



Ведомость пиломатериала подстропильной системы			
Наименование	Длина, мм	Кол-во, шт	Объем
Брус 150 x 200 мм.			
	3 932	1	0,118
Брус 150 x 150 мм.			
	4 582	1	0,103
	4 196	1	0,094
	3 745	1	0,084
	3 500	1	0,079
	1 270	2	0,058
	1 180	1	0,027
	1 120	1	0,025
	1 030	1	0,023
	800	1	0,018
	50	1	0,001
Брус 100 x 150 мм.			
	1 983	1	0,030
	1 840	1	0,028
	1 713	1	0,026
	1 586	2	0,048
	980	2	0,030
	37 343 мм	19	0,792 м³

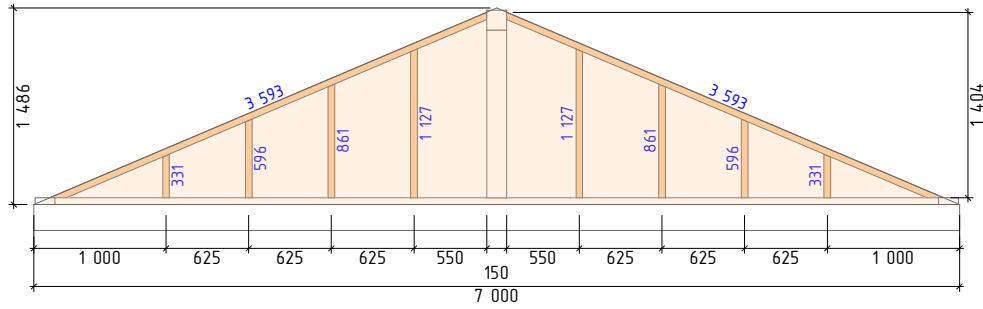
Разработал: ПСК Анжей-Суп-Строй
Заказчик: Подпорные стенки

Индивидуальный жилой дом

04.138.3
Стадия: КР
Лист: 28
Листов: 40

Фронтоны

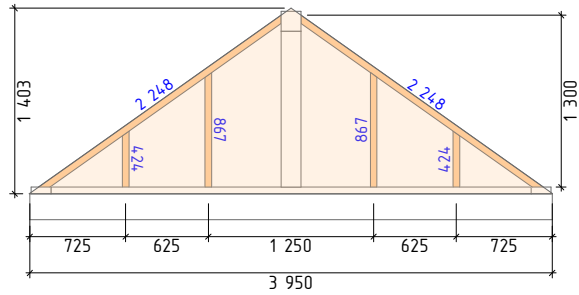
Фронтон - 1



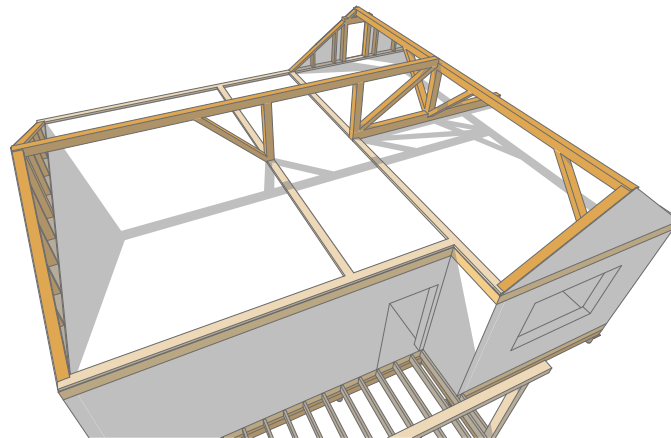
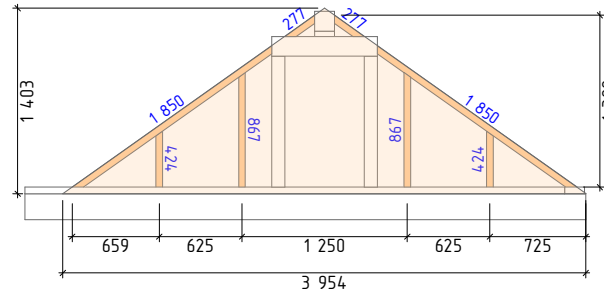
Примечание:

1) Пиломатериал обработать огне-биозащитным составом

Фронтон - 2



Фронтон - 3



Ведомость материала обшивки фронтонов		
Наименование	Толщина, мм	Площадь*, м2
ОСП-3	9	10,76

Ведомость пиломатериала фронтонов			
Наименование	Длина, мм	Кол-во, шт	Объем
Доска 50 x 150 мм.			
	3 593	2	0,054
	2 248	2	0,034
	1 850	2	0,028
	1 127	2	0,016
	867	4	0,028
	861	2	0,012
	596	2	0,008
	424	4	0,012
	331	2	0,004
	277	2	0,004
	26 930 мм	24	0,200 м³

Разработал:	ПСК Анжей-Суп-Строй
Заказчик:	Фронтоны

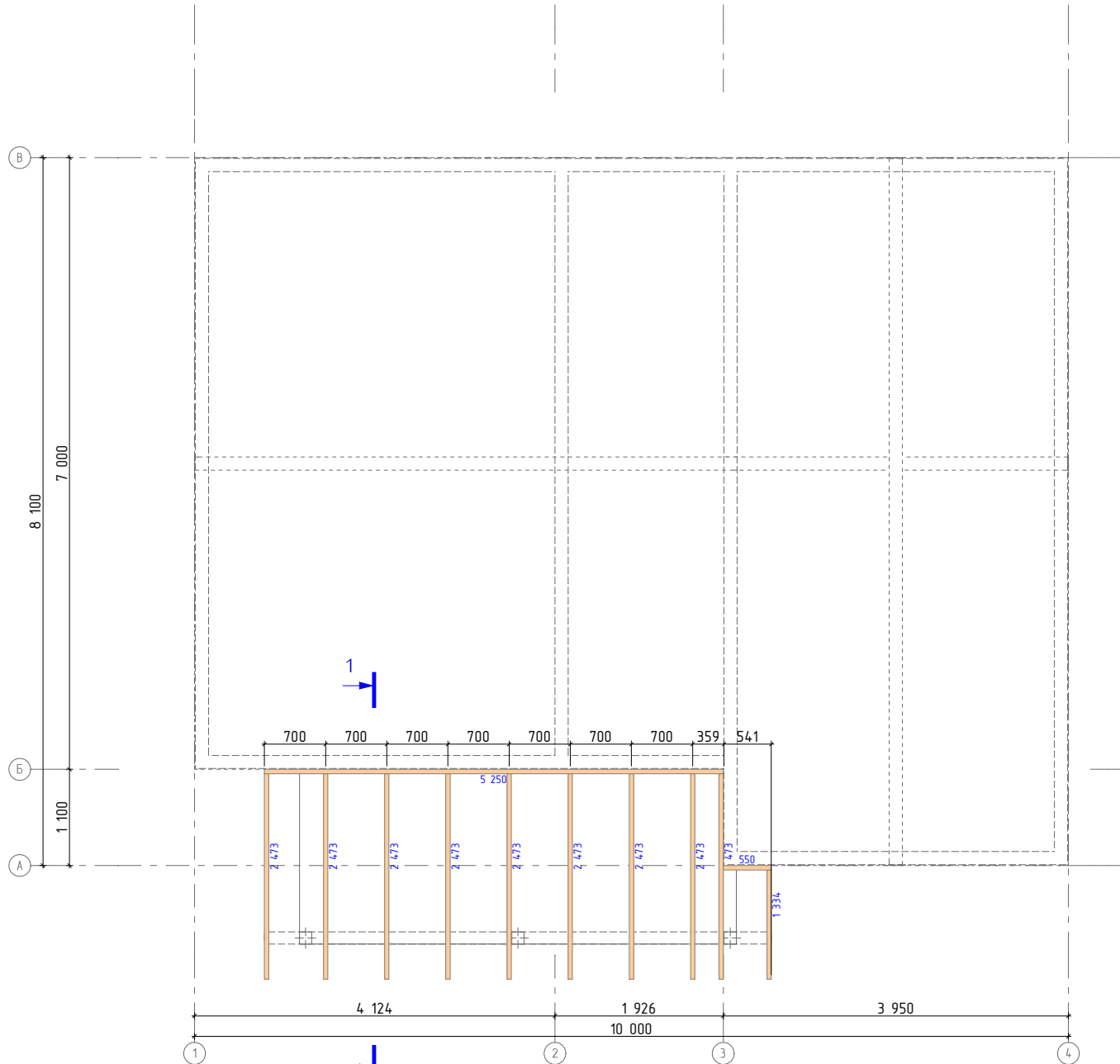
Индивидуальный жилой дом

04.138.3		
Стадия	Лист	Листов
КР	29	40

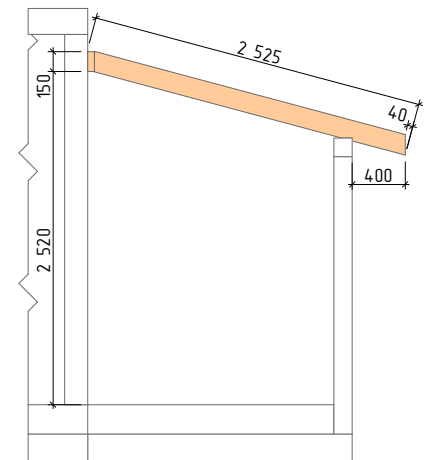
План монтажа стропильной кровли крыльца

Примечание:

1) Пиломатериал обработать огне-биозащитным составом



Разрез 1-1

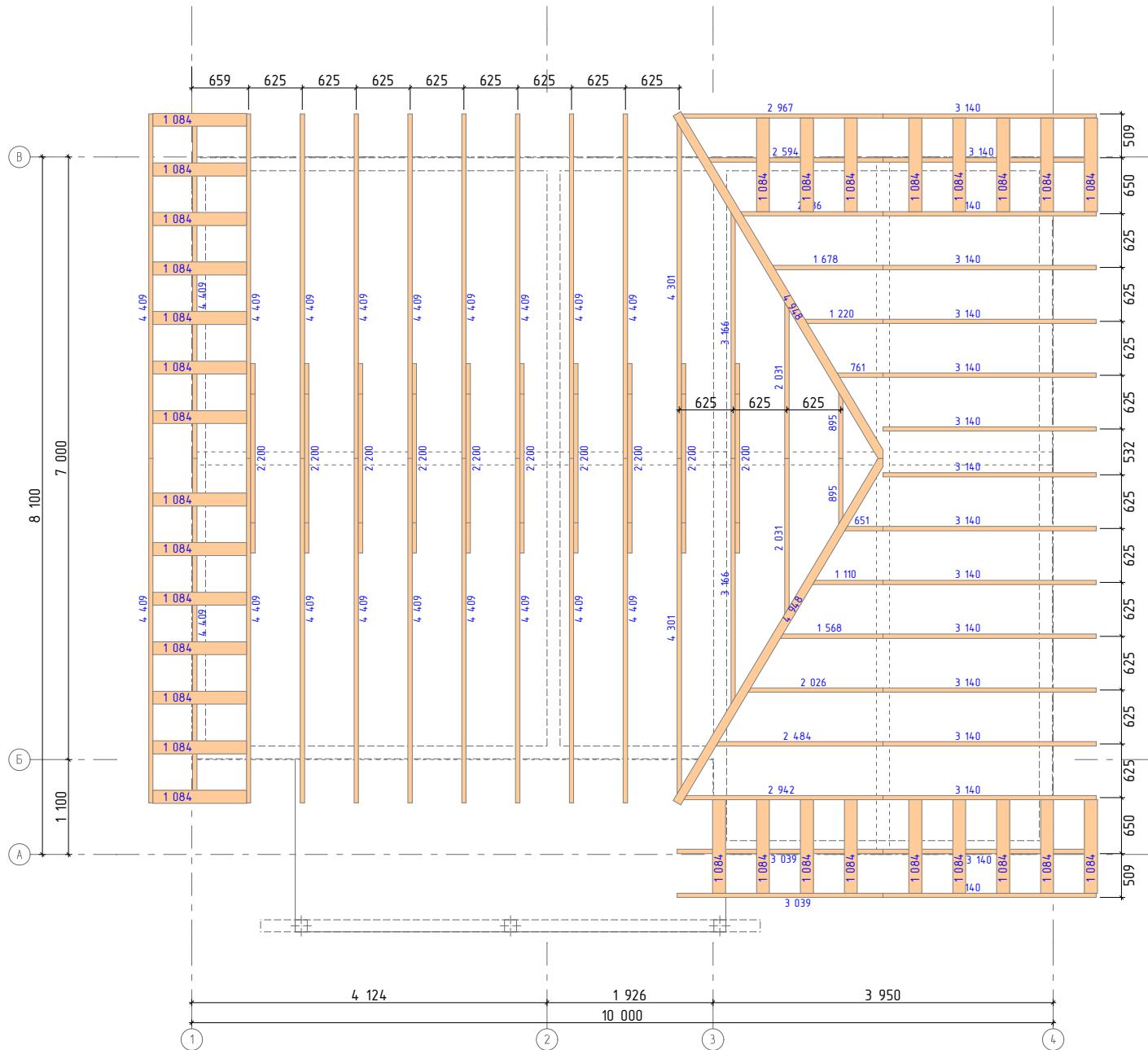


Ведомость пиломатериала стропильной системы крыльца			
Наименование	Длина, мм	Кол-во, шт	Объем
Доска 50 x 150 мм.			
	5 250	1	0,039
	2 473	9	0,162
	1 334	1	0,010
	550	1	0,004
	29 391 мм	12	0,215 м ³

Разработал:	ПСК Анжей-Суп-Строй
Заказчик:	
План монтажа стропильной кровли крыльца	

Индивидуальный жилой дом			04.138.3		
	Стадия	Лист	Листов		
	КР	30	40		

План стропильной системы



Примечание:

1) Пиломатериал обработать огне-биозащитным составом

Ведомость пиломатериала стропильной системы

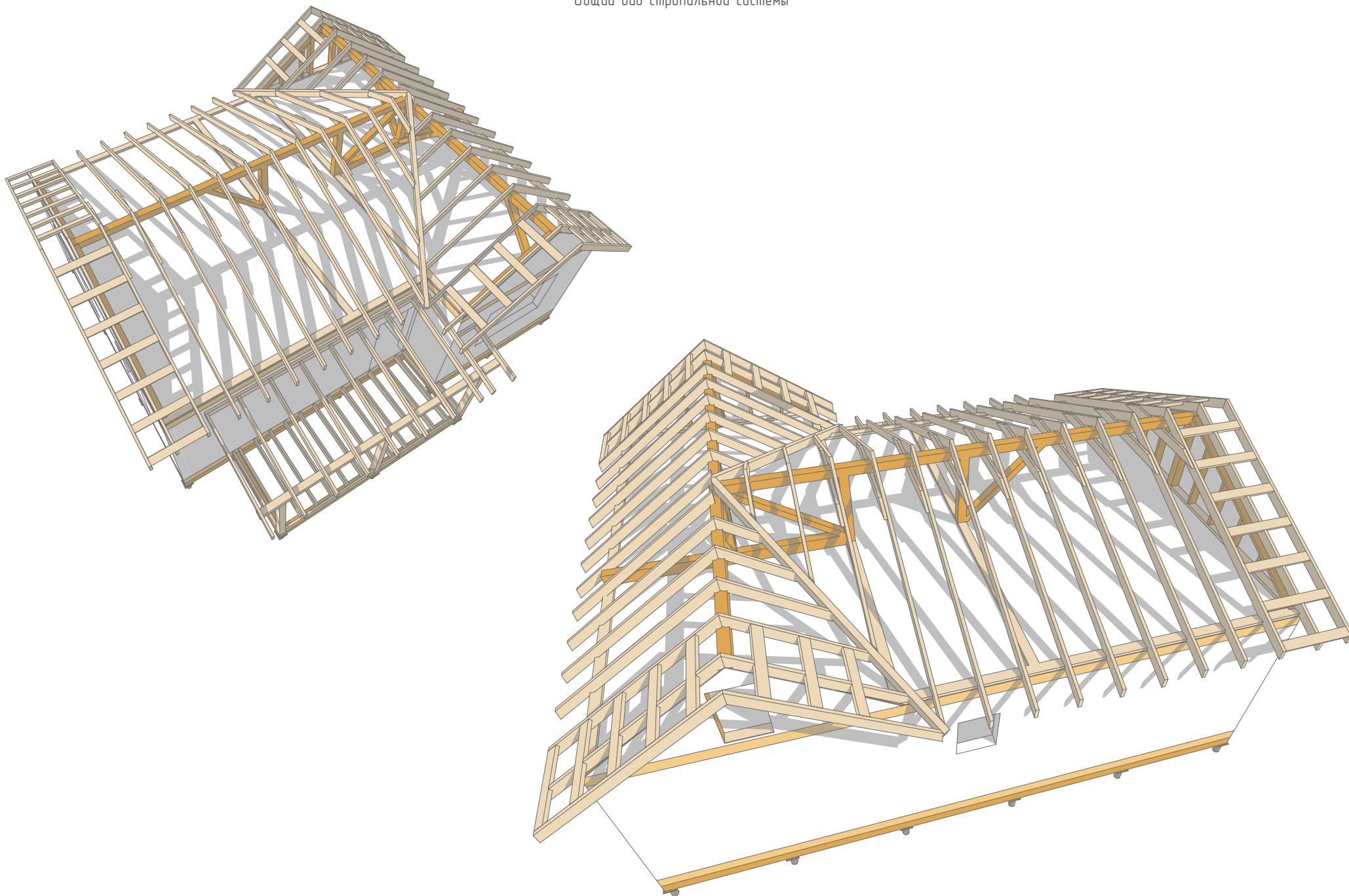
Наименование	Длина, мм	Кол-во, шт	Объем
Доска 50 x 150 мм.			
	4 409	20	0,660
	4 301	2	0,062
	3 166	2	0,046
	3 140	16	0,368
	3 039	2	0,044
	2 967	1	0,021
	2 942	1	0,021
	2 594	1	0,019
	2 484	1	0,018
	2 200	10	0,140
	2 136	1	0,015
	2 031	2	0,028
	2 026	1	0,014
	1 678	1	0,012
	1 568	1	0,011
	1 220	1	0,008
	1 110	1	0,007
	1 084	31	0,248
	895	2	0,012
	761	1	0,005
	651	1	0,004
Брус 100 x 150 мм.			
	4 948	2	0,146
	252 921 мм	101	1,909 м ³

Разработал: ПСК Анжей-Суп-Строй
 Заказчик:
 План стропильной системы

Индивидуальный жилой дом

04.138.3
 Стадия: Лист Листов
 КР 31 40

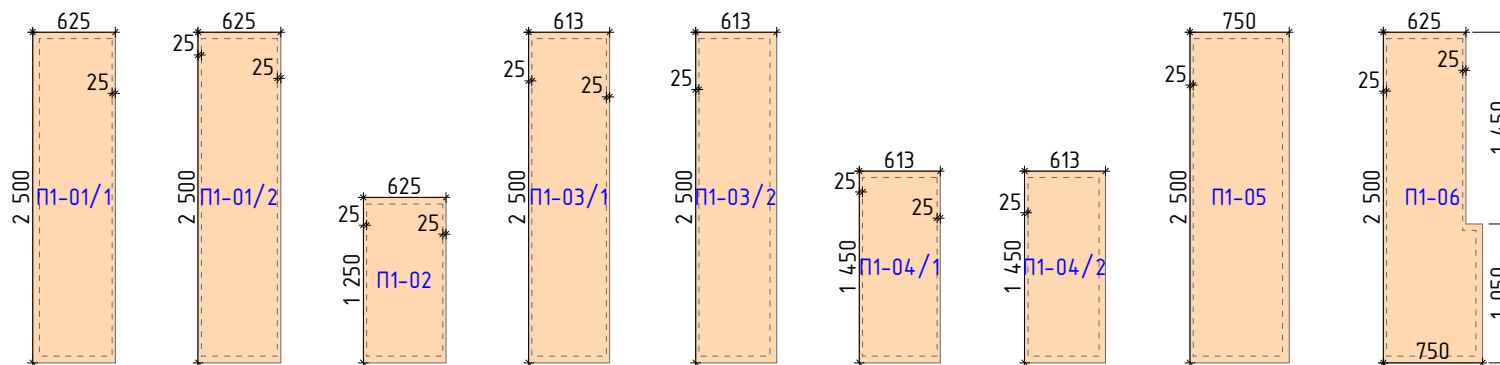
Общий вид стропильной системы



Разработал:	ПСК Анжей-Суп-Строй	Индивидуальный жилой дом	04.138.3		
Заказчик:			Стадия	Лист	Листов
Общий вид стропильной системы			КР	32	40

Выборка ППС - 50 мм., (если не указано иное)

Панели цокольного перекрытия 224 мм.



Спецификация панелей цокольного перекрытия			
Обозначение	Толщина, мм.	Размеры (Н x В), мм.	Кол-во, шт
П1-01/1	224	2 500 x 625	4
П1-01/2	224	2 500 x 625	32
П1-02	224	1 250 x 625	10
П1-03/1	224	2 500 x 612	1
П1-03/2	224	2 500 x 612	1
П1-04/1	224	1 450 x 612	1
П1-04/2	224	1 450 x 612	1
П1-05	224	2 500 x 750	2
П1-06	224	2 500 x 750	1
			53

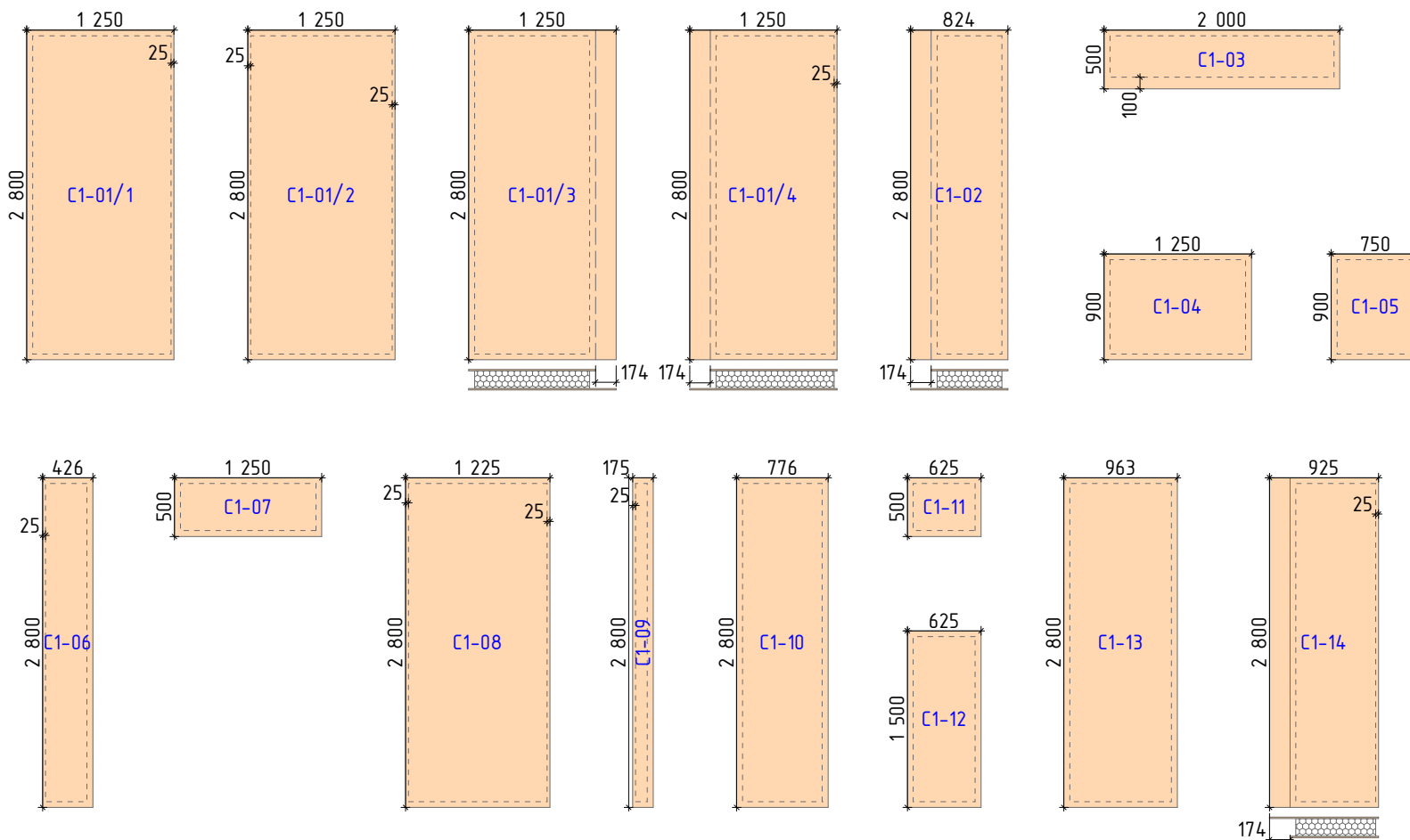
Разработал:	ПСК Анжей-Суп-Строй
Заказчик:	
Панели цокольного перекрытия 224 мм.	

Индивидуальный жилой дом

04.138.3		
Стадия	Лист	Листов
КР	33	40

Панели стен первого этажа 174 мм.

Выборка ППС - 50 мм., (если не указано иное)



Спецификация панелей стен первого этажа 174 мм.			
Обозначение	Толщина, мм.	Размеры (Н x В), мм.	Кол-во, шт.
C1-01/1	174	2 800 x 1 250	6
C1-01/2	174	2 800 x 1 250	6
C1-01/3	174	2 800 x 1 250	1
C1-01/4	174	2 800 x 1 250	2
C1-02	174	2 800 x 824	1
C1-03	174	2 000 x 500	3
C1-04	174	900 x 1 250	4
C1-05	174	900 x 750	3
C1-06	174	2 800 x 426	1
C1-07	174	500 x 1 250	1
C1-08	174	2 800 x 1 225	1
C1-09	174	2 800 x 175	1
C1-10	174	2 800 x 776	1
C1-11	174	500 x 625	1
C1-12	174	1 500 x 625	1
C1-13	174	2 800 x 963	2
C1-14	174	2 800 x 925	1
C1-15	174	2 800 x 349	1
C1-16	174	2 800 x 450	1
C1-17	174	2 800 x 738	1
C1-18	174	700 x 1 000	2
C1-19	174	2 800 x 262	1
C1-20	174	2 800 x 350	1
C1-21	174	2 800 x 679	1
C1-22/1	174	2 800 x 463	1
C1-22/2	174	2 800 x 463	1
C1-23	174	2 800 x 1 100	1
			47

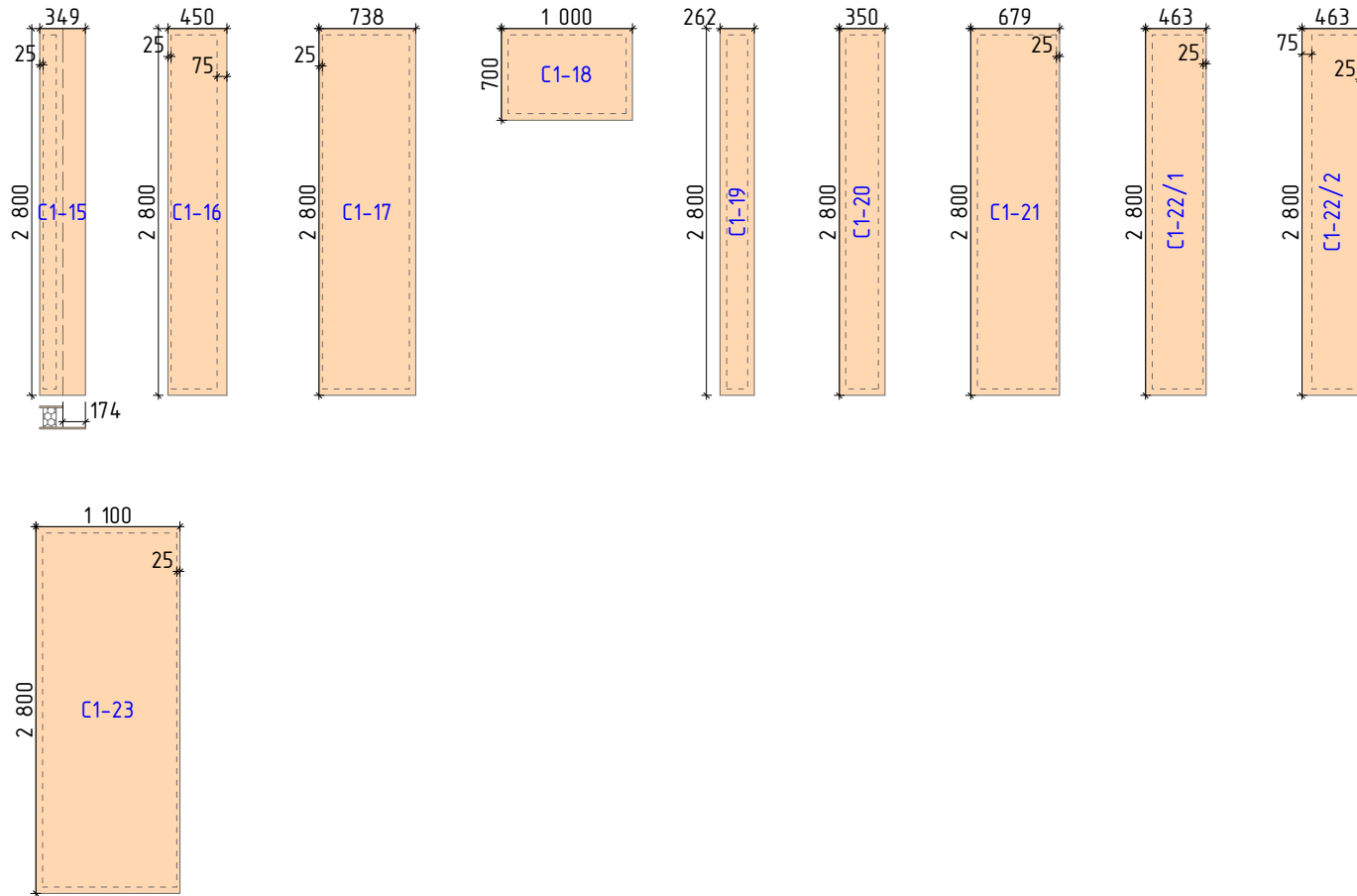
Разработал: ПСК Анжей-Суп-Строй
 Заказчик:
 Панели стен первого этажа 174 мм.

Индивидуальный жилой дом

04.138.3
 Стадия Лист Листов
 КР 34 40

Выборка ППС - 50 мм., (если не указано иное)

Панели стен первого этажа 174 мм.



Спецификация панелей стен первого этажа 174 мм.			
Обозначение	Толщина, мм.	Размеры (Н x В), мм.	Кол-во, шт
C1-01/1	174	2 800 x 1 250	6
C1-01/2	174	2 800 x 1 250	6
C1-01/3	174	2 800 x 1 250	1
C1-01/4	174	2 800 x 1 250	2
C1-02	174	2 800 x 824	1
C1-03	174	2 000 x 500	3
C1-04	174	900 x 1 250	4
C1-05	174	900 x 750	3
C1-06	174	2 800 x 426	1
C1-07	174	500 x 1 250	1
C1-08	174	2 800 x 1 225	1
C1-09	174	2 800 x 175	1
C1-10	174	2 800 x 776	1
C1-11	174	500 x 625	1
C1-12	174	1 500 x 625	1
C1-13	174	2 800 x 963	2
C1-14	174	2 800 x 925	1
C1-15	174	2 800 x 349	1
C1-16	174	2 800 x 450	1
C1-17	174	2 800 x 738	1
C1-18	174	700 x 1 000	2
C1-19	174	2 800 x 262	1
C1-20	174	2 800 x 350	1
C1-21	174	2 800 x 679	1
C1-22/1	174	2 800 x 463	1
C1-22/2	174	2 800 x 463	1
C1-23	174	2 800 x 1 100	1
			47

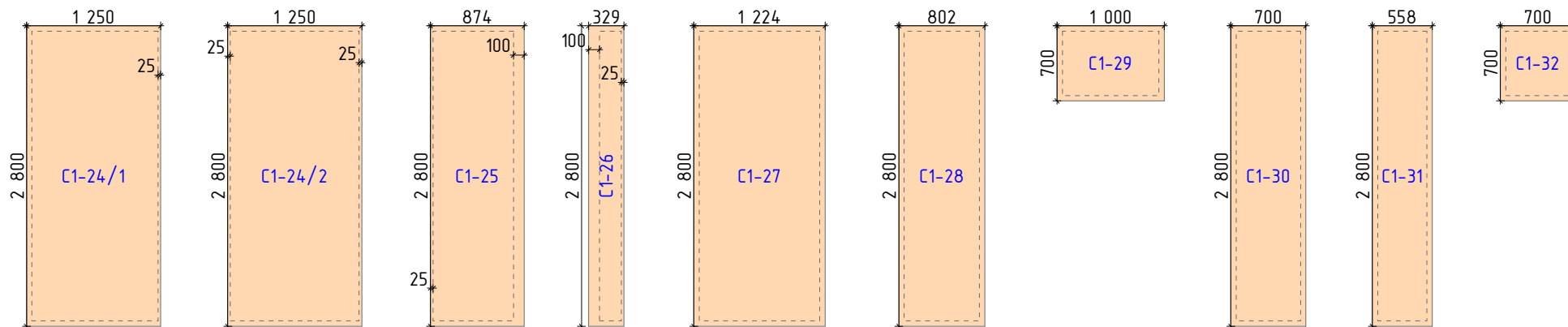
Разработал: ПСК Анжей-Суп-Строй
 Заказчик:
 Панели стен первого этажа 174 мм.

Индивидуальный жилой дом

04.138.3
 Стадия: КР
 Лист: 35
 Листов: 40

Выборка ППС - 50 мм., (если не указано иное)

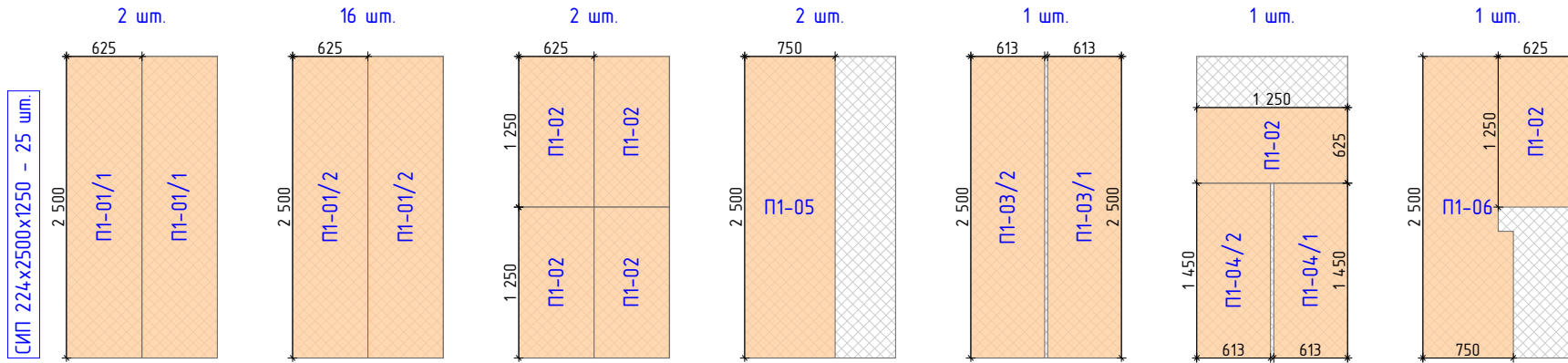
Панели стен первого этажа 124 мм.



Спецификация панелей стен первого этажа 124 мм.			
Обозначение	Толщина, мм.	Размеры (Н x В), мм.	Кол-во, шт
C1-24/1	124	2 800 x 1 250	2
C1-24/2	124	2 800 x 1 250	1
C1-25	124	2 800 x 874	1
C1-26	124	2 800 x 329	1
C1-27	124	2 800 x 1 224	1
C1-28	124	2 800 x 802	1
C1-29	124	700 x 1 000	2
C1-30	124	2 800 x 700	1
C1-31	124	2 800 x 558	2
C1-32	124	700 x 700	1
			13

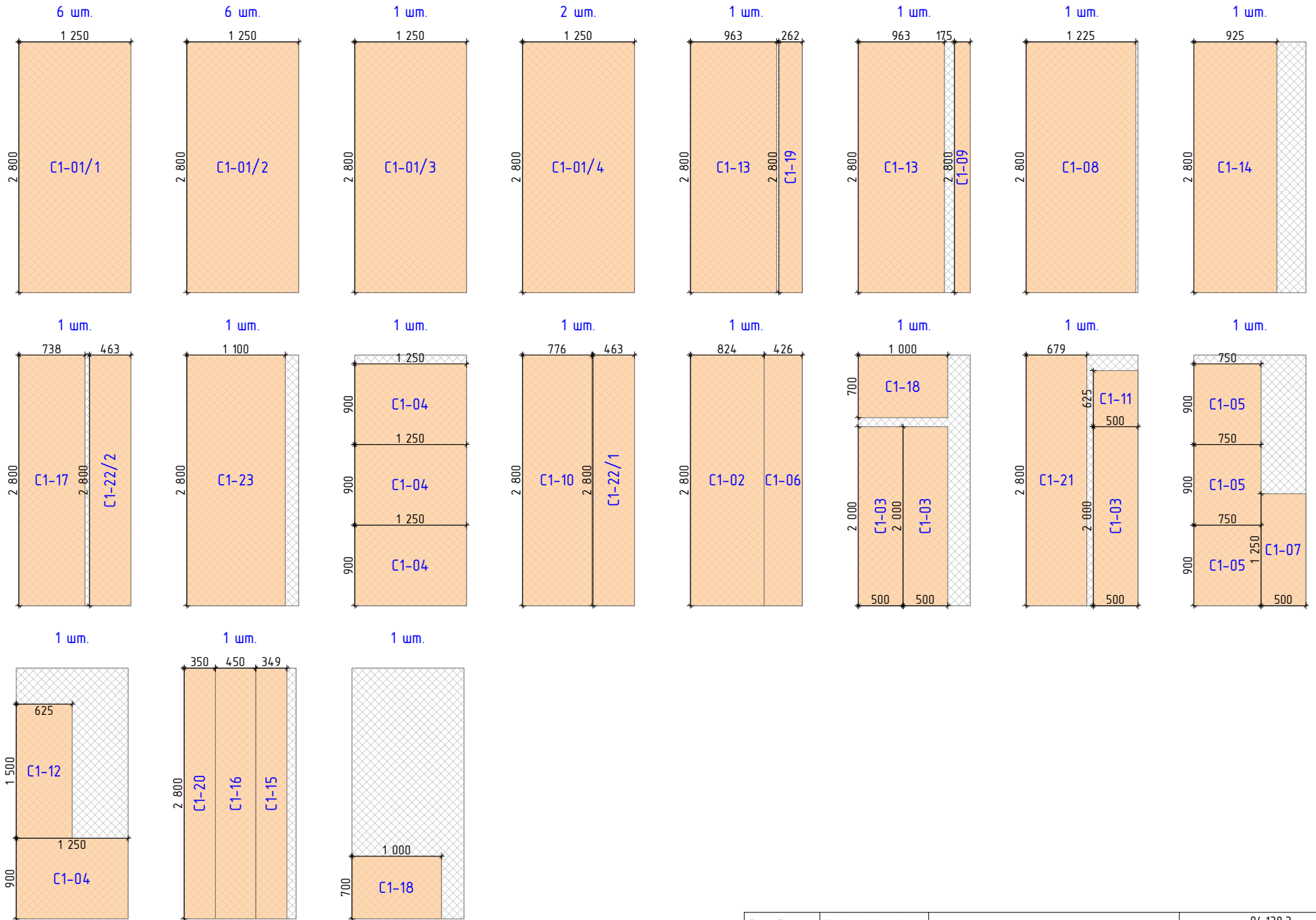
Разработал:	ПСК Анжей-Суп-Строй	Индивидуальный жилой дом	04.138.3		
Заказчик:			Стадия	Лист	Листов
Панели стен первого этажа 124 мм.			КР	36	40

СИП 224x2500x1250



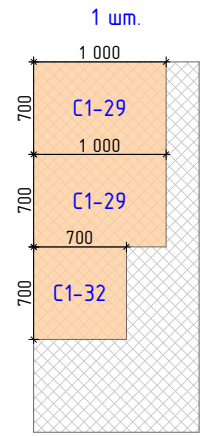
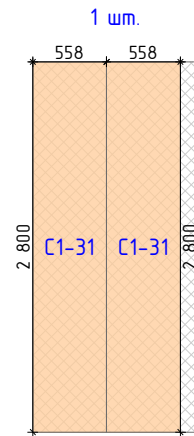
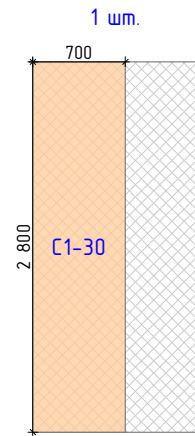
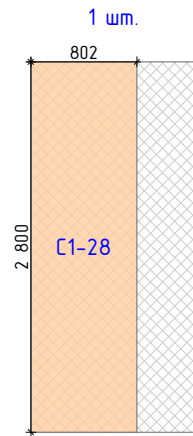
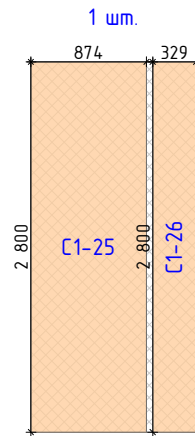
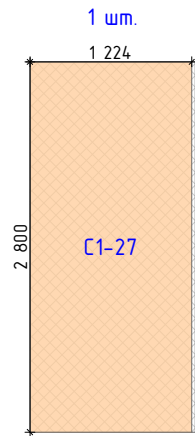
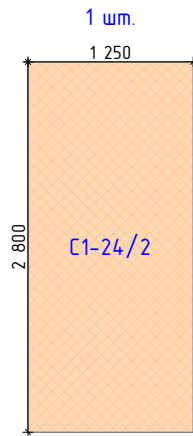
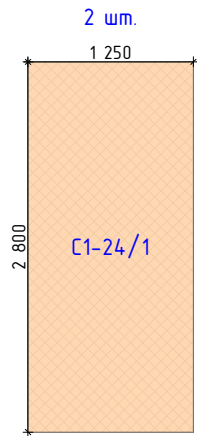
Разработал:	ПСК Анжей-Суп-Строй	Индивидуальный жилой дом	04.138.3		
Заказчик:			Стадия	Лист	Листов
	СИП 224x2500x1250		КР	37	40

СИП 174x2800x1250 - 30 мм.



Разработал:	ПСК Анжей-Сип-Строй	04.138.3		
Заказчик:	СИП 174x2800x1250	Индивидуальный жилой дом	Стадия	Лист
			КР	38
				Листов
				40

СИП 124x2800x1250 - 9 шт.



Разработал:	ПСК Анжей-Сип-Строй	Индивидуальный жилой дом	04.138.3		
Заказчик:	СИП 124x2800x1250		Стадия	Лист	Листов
			КР	39	40

Сводная ведомость СИП панелей и пиломатериала

Сводная ведомость СИП панелей				
Обозначение	Толщина, мм	Длина, мм	Ширина, мм	Кол-во, шт
СИП 224x2500	224	2500	1250	25
СИП 174x2800	174	2800	1250	30
СИП 124x2800	174	2800	1250	9
				64

Ведомость пиломатериала сводная	
Наименование	Объем
Брус 100 x 150 мм.	0,308
Брус 140 x 140 мм.	0,237
Брус 150 x 150 мм.	0,512
Брус 150 x 200 мм.	2,373
Брус 95 x 145 мм.	0,469
Брус 95 x 195 мм.	0,440
Брус 95 x 95 мм.	0,020
Доска 45 x 145 мм.	1,443
Доска 45 x 195 мм.	3,058
Доска 45 x 95 мм.	0,494
Доска 50 x 150 мм.	2,543
Доска 50 x 200 мм.	0,333
	12,230 м³

* Объем пиломатериала дан без учета отходов на обрезь

Разработал:	ПСК Анжей-Суп-Строй	Индивидуальный жилой дом	04.138.3		
Заказчик:	Сводная ведомость СИП панелей и пиломатериала		Стадия	Лист	Листов
			КР	40	40