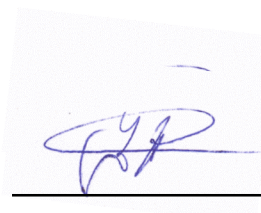


Производственно-строительная компания
«Анжей-Сип-Строй»
г. Химки

Одноэтажный многоквартирный
жилой дом

РАБОЧИЙ ПРОЕКТ

Исполнитель:



П.С. Загузин

Заказчик:

Химки 2018

Общие указания.

Рабочий проект разработана для сборки пристройки со стенами и перекрытиями из панелей заводского изготовления, для климатического подрайона IIB.

Расчетная зимняя температура наружного воздуха	- 28°.
Скоростной напор ветра	26 кгс/м ²
Расчетное значение снеговой нагрузки на 1м ² горизонтальной поверхности	180 кгс/м ²
Уровень ответственности здания	II
Степень огнестойкости	V
Класс конструктивной пожарной опасности	C3
Класс функциональной пожарной опасности	Ф1.4

Технико-экономические показатели:

Площадь застройки	57,75 м ²
Строительный объем	267,2 м ³
Общая площадь	47,0 м ²

Расчетные сопротивления теплопередаче ограждающих конструкций:

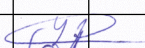
$R_{req}=3,43 \text{ м}^2 \text{ °C/Вт}$ – для МО
 $R_{174}=4,19 \text{ м}^2 \text{ °C/Вт}$,
 $R_{224}=5,47 \text{ м}^2 \text{ °C/Вт}$.

Конструкции, принятые в проекте.

Фундамент под здание предусматриваются на винтовых сваях d108 с деревянным ростверком (брус 150x150 мм антисептированный).

Перекрытия собираются из конструкционных теплоизоляционных панелей заводского изготовления толщиной 224 (174) мм. Рядовые стыки панелей перекрытий выполняются следующим образом:

- по периметру во всех гранях панели выбирается утеплитель на глубину 25 и 50 мм;
- в боковые пазы панелей укладываются балки из доски 50x200 (50x150) мм.

		Дата		Стадия	Масса	Масштаб
Нач.отд.						
Исполн.	Загузин П.С.			Индивидуальный жилой дом	Лист 2	Листов 21

Панели монтируются с термическим зазором 2-6 мм между обшивками смежных плит. Крепятся к балкам саморезами 3,5x45 мм с 2х сторон с шагом 150 мм.

- по периметру перекрытия в пазы укладываются доски сечением 50x200 (50x150) мм и крепятся к обшивке саморезами 3,5x45 мм с шагом 150 мм с 2х сторон.

Панели перекрытия цоколя дополнительно крепятся к обвязочному брусу шурупом шестигранным цинк. М12x360 с шагом 1500 мм по всей его длине.

Наружные стены собираются из конструкционных теплоизоляционных панелей заводского изготовления толщиной 174 мм размером 1,25x2,8 м. В рядовые стыки панелей укладываются балки из доски 50x150 мм с креплением панелей саморезами по тайными оксидированными кр. шаг 3,5x45 с шагом 150 мм (далее саморезы 3,5x45 мм) с 2х сторон. Между боковыми поверхностями обшивки панелей (снаружи и изнутри здания) устраиваются термические зазоры шириной 2-6 мм. Угловые стыки стеновых панелей выполняются следующим образом:

- в боковых гранях панелей, обращенных к углу здания, выбирается утеплитель на глубину 50 мм. В выбранный паз укладывается доска сечением 50x150 мм и крепится саморезами 4,2x75 мм с шагом 400 мм в шахматном порядке к угловой панели смежной стены, также крепится с 2х сторон к обшивке панели саморезами 3,5x45 мм.

Сопряжения панелей стен с перекрытиями выполняются следующим образом:

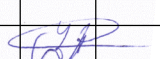
- до установки стен по периметру монтажного горизонта с отступом 12 мм от края внутрь дома укладывается доска сечением 50x150 мм и крепится саморезами 4,2x75 мм с шагом 400 мм в шахматном порядке. При монтаже стеновые панели устанавливаются на эту доску по уровню и крепятся к ней саморезами 3,5x45 мм с шагом 150 мм с 2х сторон.

- после монтажа стеновых панелей в паз верхнего торца укладывается доска сечением 50x150 мм и крепится к обшивке панелей саморезами 3,5x45 мм с 2х сторон с шагом 150 мм.

Не допускается стыкование обвязочных досок над оконными и дверными проемами.

Пазы в торцах панелей глубиной 25 и 50 мм выбираются заранее, до монтажа.

Внутренние стены собираются из конструкционных теплоизолирующих панелей заводского изготовления толщиной 124 мм размером 1,25x2,8 м. Сборка перегородок проходит аналогично со сборкой стен толщиной 174 мм с применением доски 50x100 мм.

			Дата		Стадия	Масса	Масштаб
Нач.отд.				Индивидуальный жилой дом			
Исполн.	Загузин П.С.				Лист 3		Листов

Крыша двухскатная, стропильная система собирается согласно рабочим чертежам проекта. Деревянные элементы выполнять из пиломатериала хвойных пород не ниже 2-го сорта по ГОСТ 8486-86'Е с влажностью не более 20%.

Дверные проемы выполняются следующим образом:

- в стеновых панелях делается вырез по размеру дверного блока. Выбирается утеплитель на глубину 50 мм. Выбранный паз заполняется доска 50х150 (100) мм, который крепится к обшивке панели саморезами 3,5х45 мм с шагом 150 мм с 2х сторон.

Оконные проемы выполняются следующим образом:

- в смежных с проемом стеновых панелях с боков, снизу и сверху выбирается утеплитель на глубину 50 мм. Паза заполняются доской 50х150 мм. Доска крепится к обшивке панелей саморезами 3,5х45 мм с шагом 150 мм с 2х сторон.

Весь «сухой» пиломатериал применять строганный по ГОСТ 19773-84

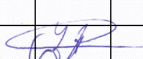
Влажность доски не более 14%

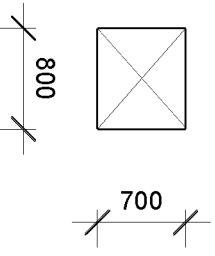
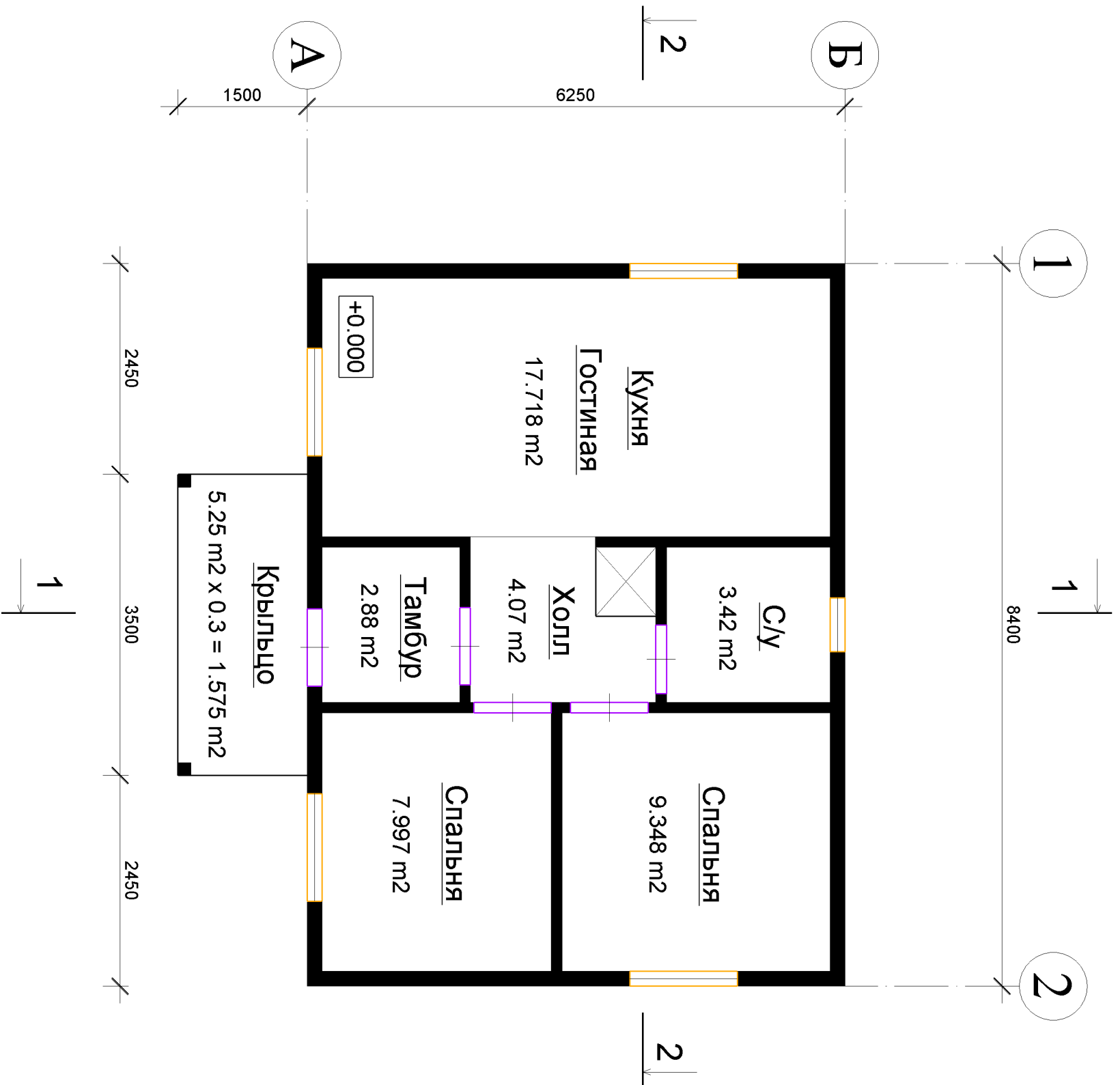
Влажность бруса не более 16%

**МОНТАЖНАЯ ПЕНА ДЛЯ ГЕРМЕТИЗАЦИИ ШВОВ
ПРИМИНЯЕТСЯ ВО ВСЕХ СТЫКАХ:**

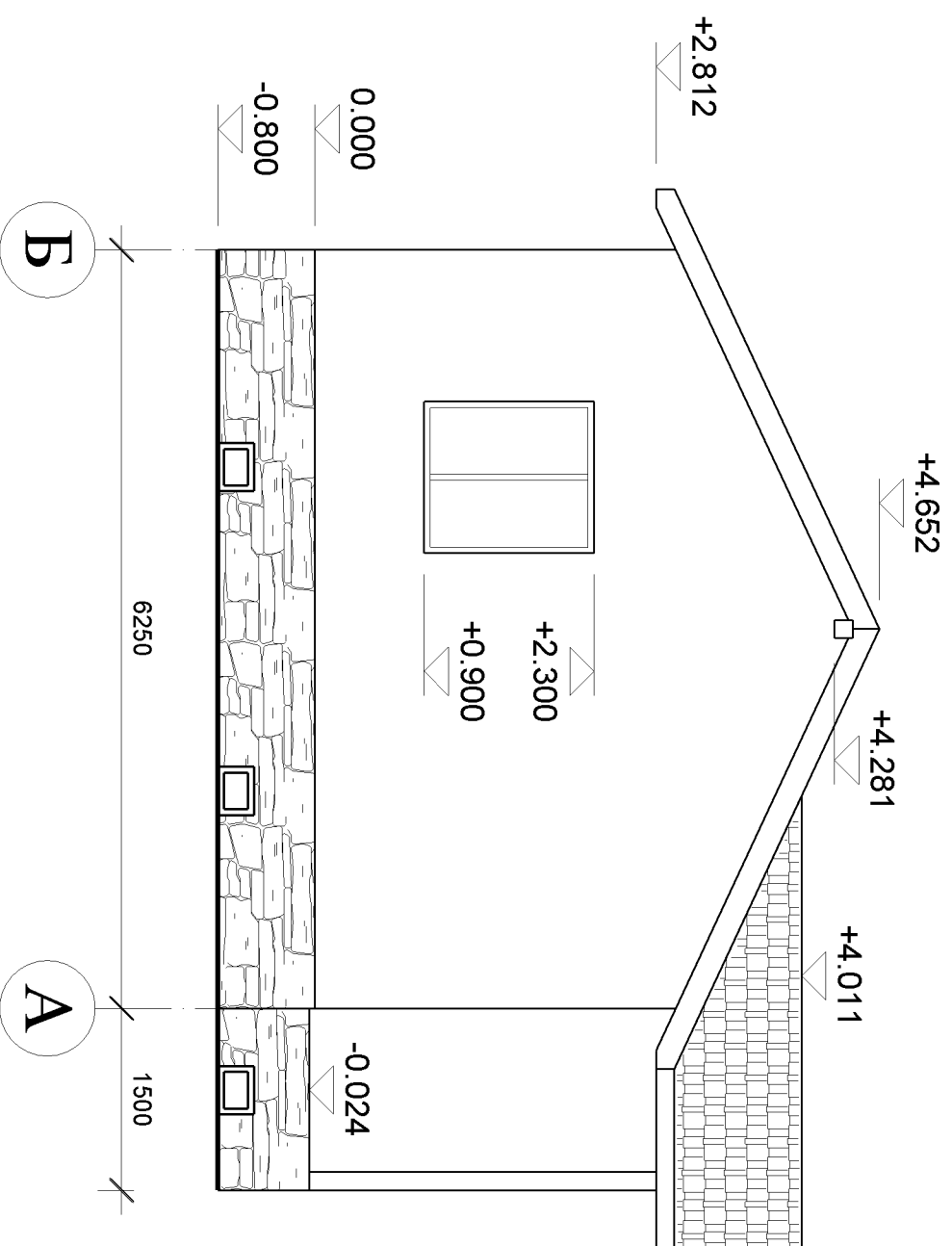
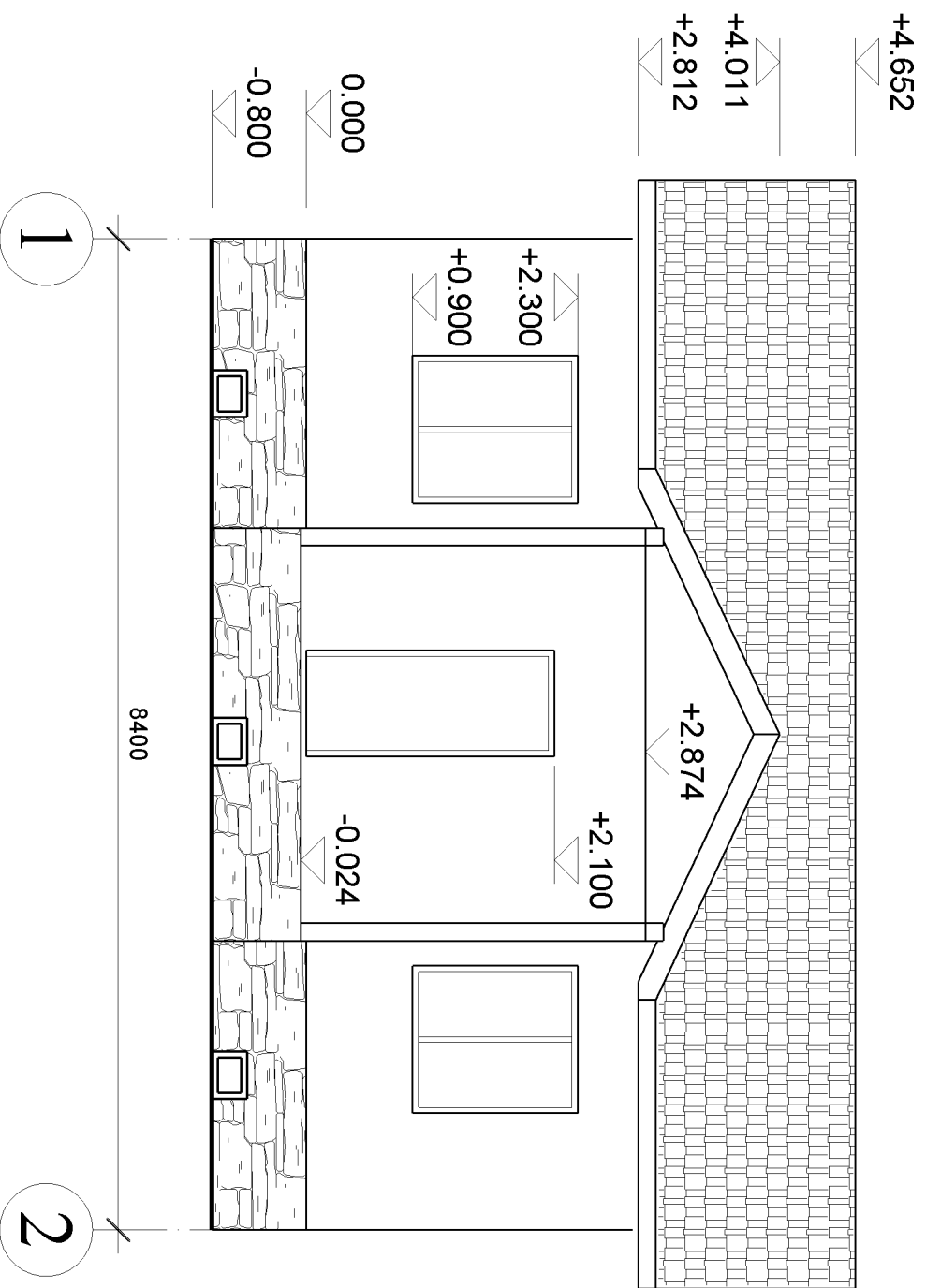
- СТЕНА – СТЕНА
- ПЕРЕКРЫТИЕ (ПОКРЫТИЕ) - ПЕРЕКРЫТИЕ (ПОКРЫТИЕ)
- СТЕНА - ПЕРЕКРЫТИЕ (ПОКРЫТИЕ)

Лестницы, ограждения балконов, лоджий и крылец являются архитектурными элементами и, следовательно, в состав монтажной схемы не входят.

			Дата		Стадия	Масса	Масштаб
Нач.отд.				Индивидуальный жилой дом			
Исполн.	Загузин П.С.				Лист 4		Листов



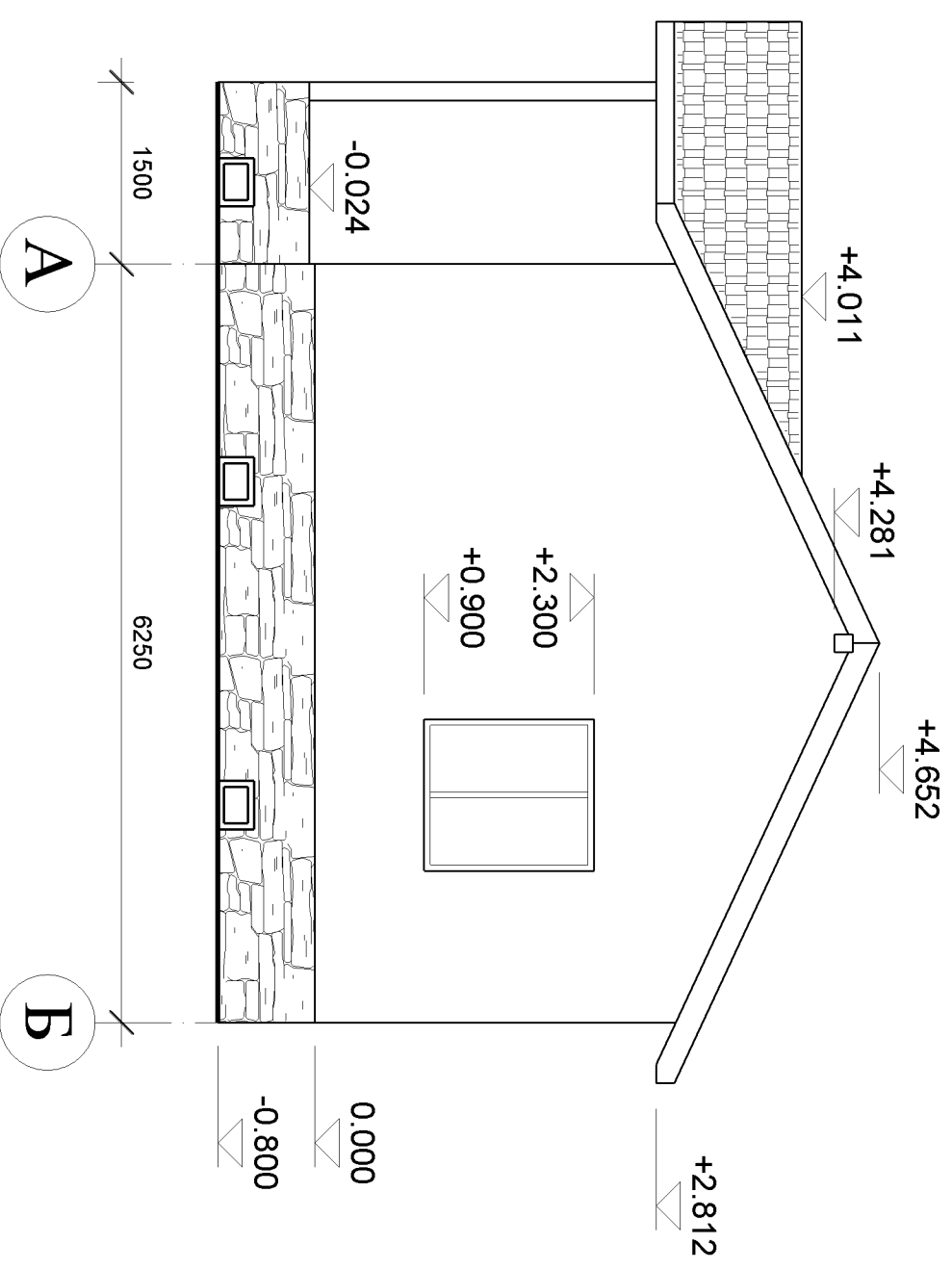
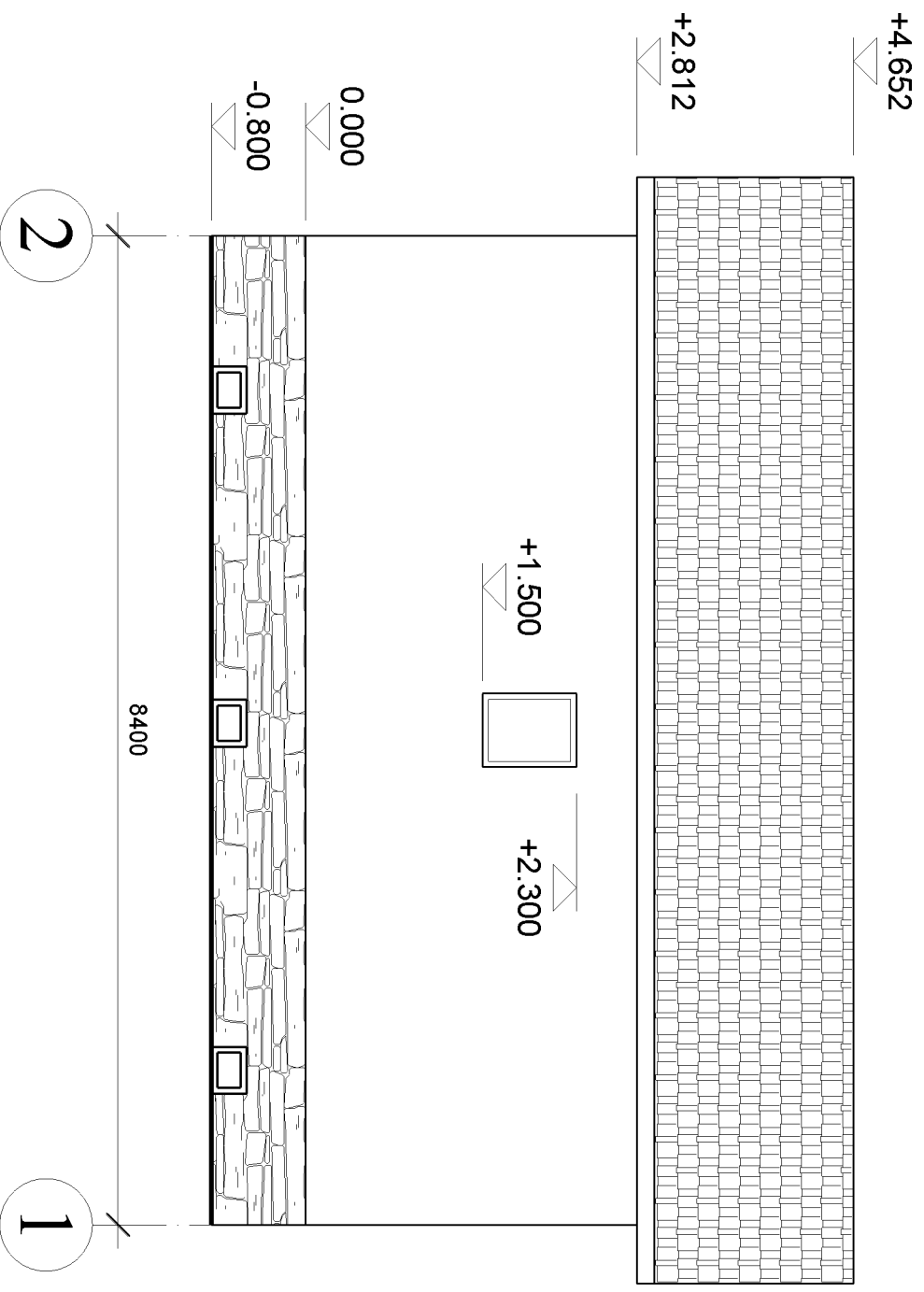
Индивидуальный жилой дом			
Изм	Лист	№ докум.	Подп.
Разраб.	Загужин П.С.		
		Дата	
План этажа		М1:60	
Р	Лист	Листов	
	5		
Производственно-строительная компания Анжей-Сип-Строй			



Индивидуальный жилой дом			
Изм	Лист	№ докум.	Подп.
Разраб.	Загузин П.С.		
		Дата	
Фасад по оси А		Фасад по оси 1	
М1:60		Стадия Лист Листов Р 6	
Производственно-строительная компания Анжей-Сип-Строй			

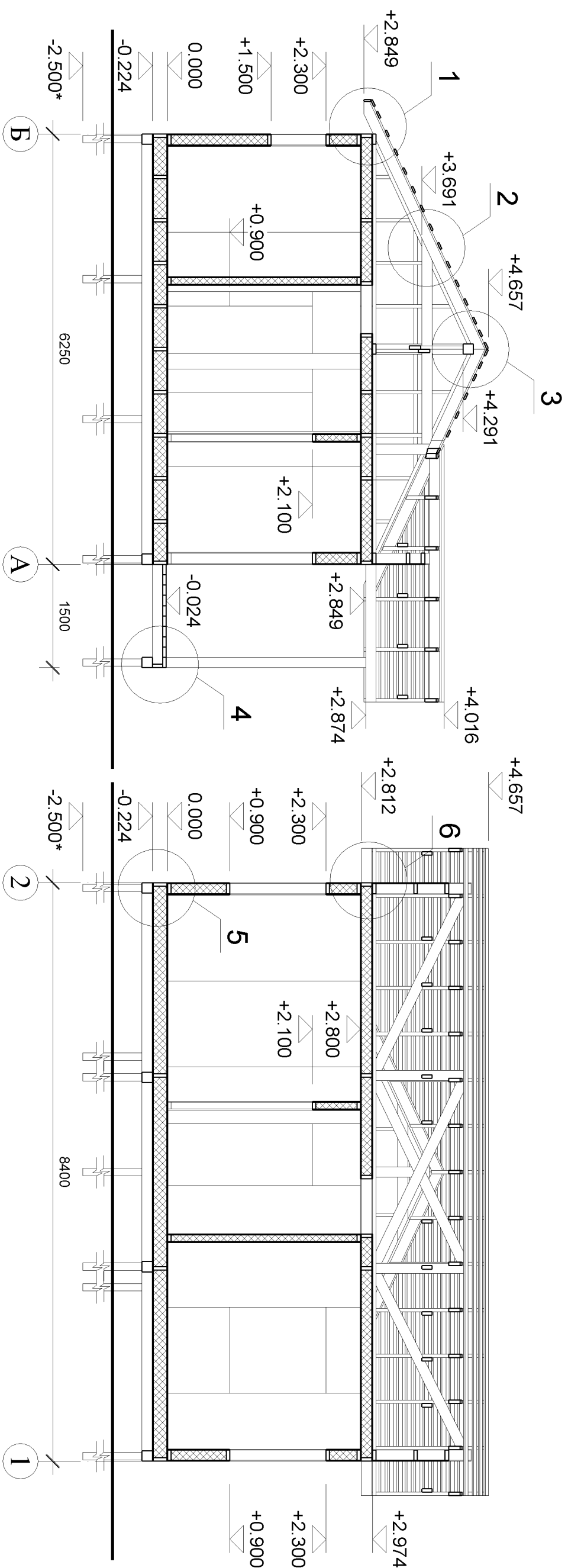
*Привязку отверстий продухов уточнить по месту.

**Голщичной внешней отделки и покрытия крыши пренебречь.



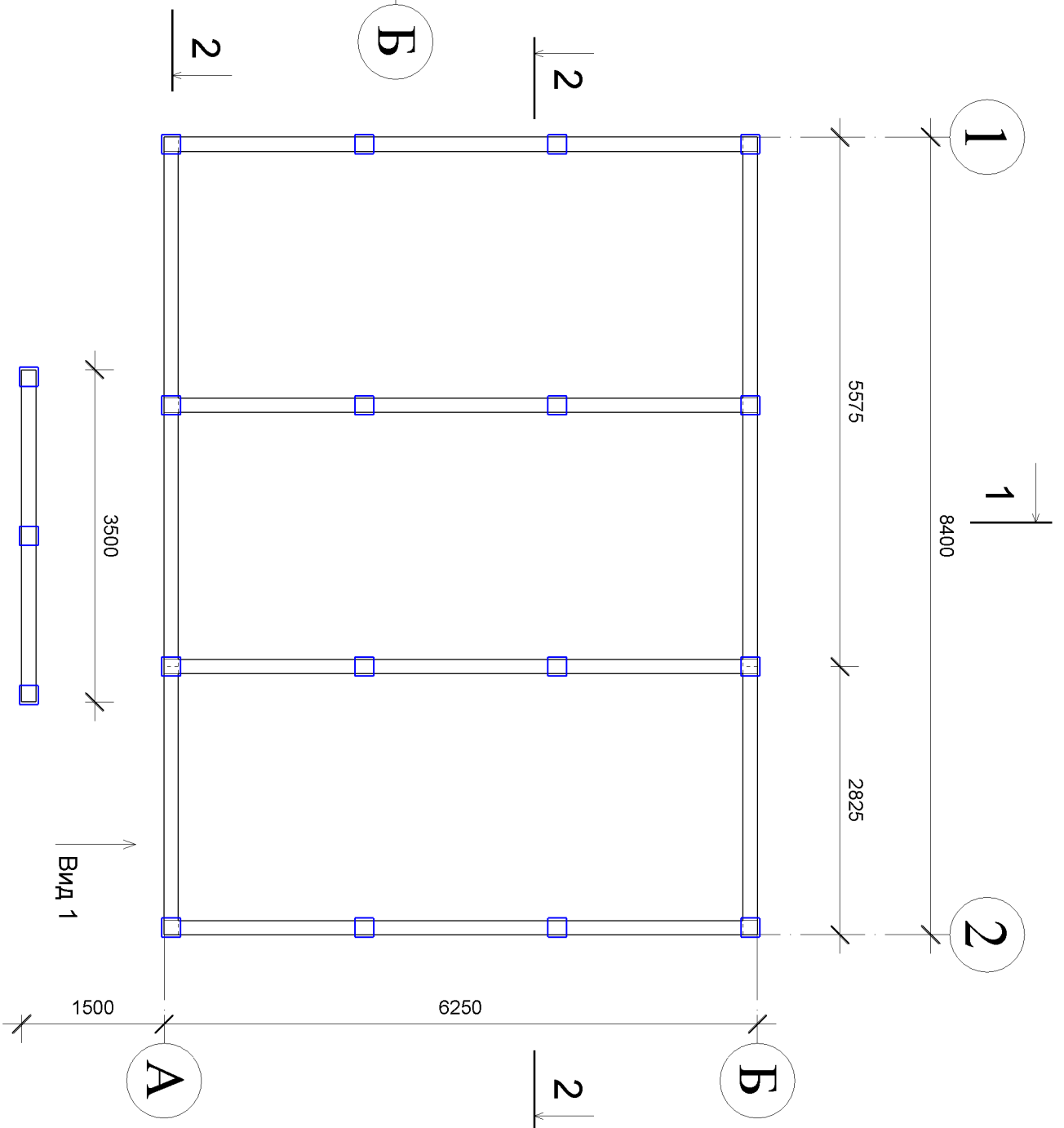
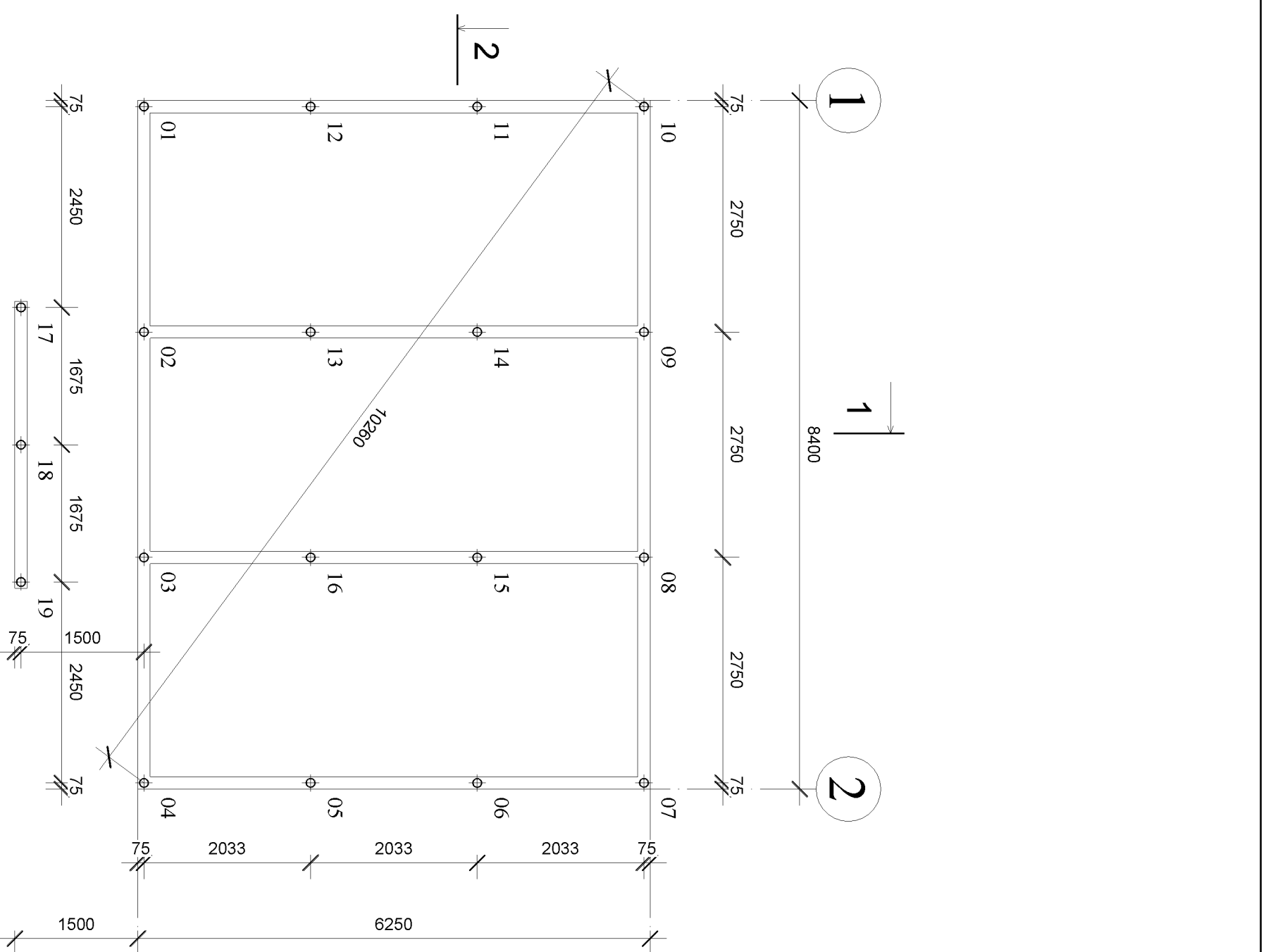
*Привязку отверстий продухов уточнить по месту.
 **Толщиной внешней отделки и покрытия крыши пренебречь.

Индивидуальный жилой дом			
Изм	Лист	№ докум.	Подп.
Разраб.	Загужин П.С.		
			Дата
Фасад по оси Б		Фасад по оси 2	
М1:60			
Стадия	Лист	Листов	
Р	7		
Производственно-строительная компания Анжей-Сип-Строй			

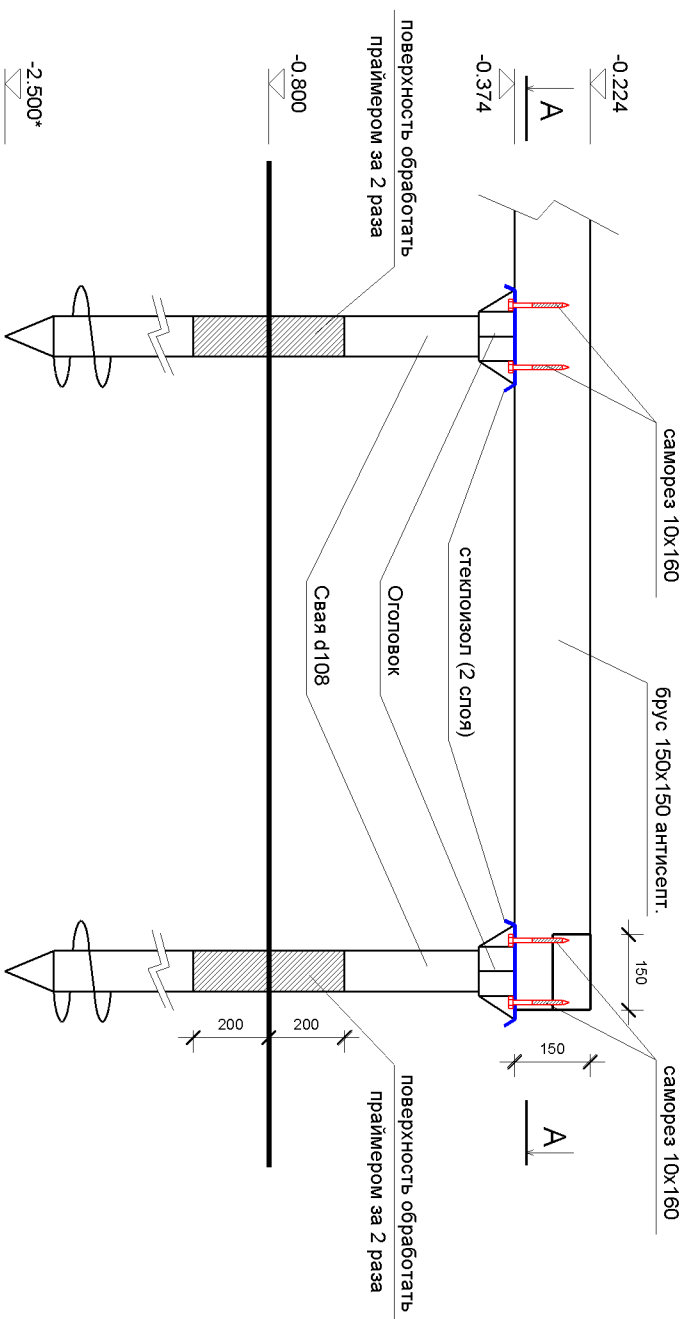


* - отметка показана условно

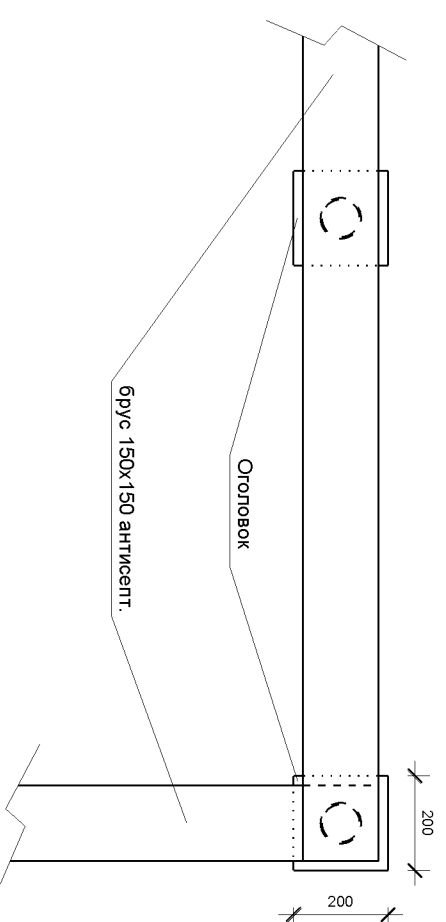
Индивидуальный жилой дом			
Изм	Лист	№ докум.	Подп.
Разраб.	Загужин П.С.		<i>[Signature]</i>
		Дата	
Разрез 1-1, 2-2			
М1:65			
Р	Лист	Листов	
	8		
Производственно-строительная компания Анжей-Сип-Строй			



Индивидуальный жилой дом			
Изм	Лист	№ докум.	Подп.
Разраб.		Загужин П.С.	<i>[Signature]</i>
			Дата
Предлагаемый план свайного поля и нижней обвязки фундамента			
М1:65			
Стадия	Лист	Листов	
Р	10		
Производственно-строительная компания		ТерлоСтр	



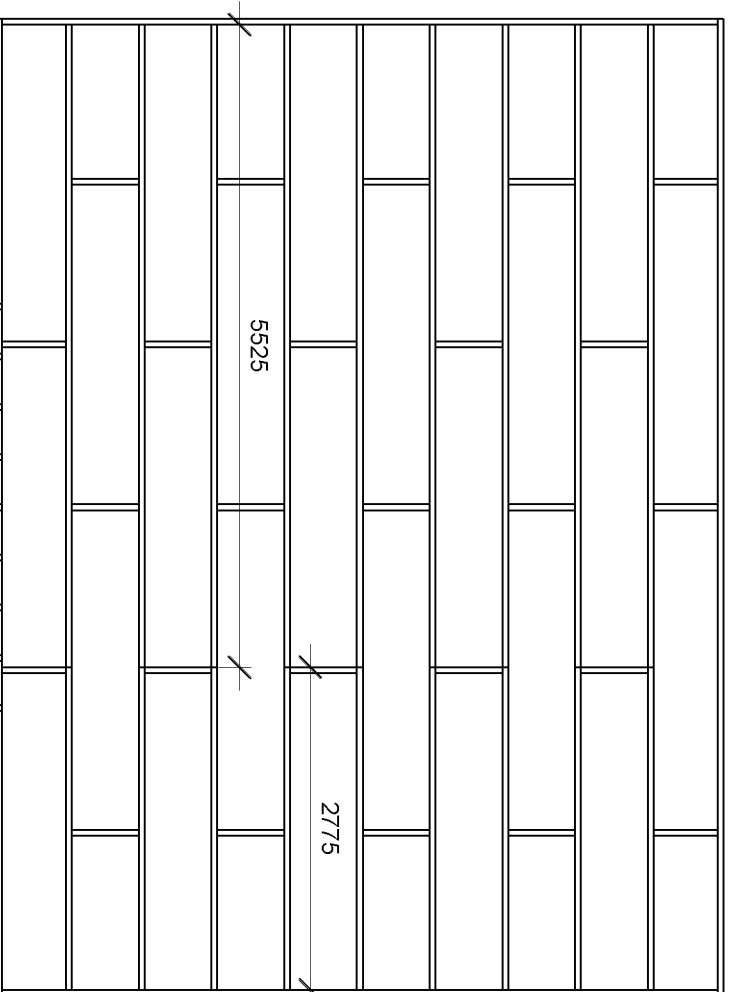
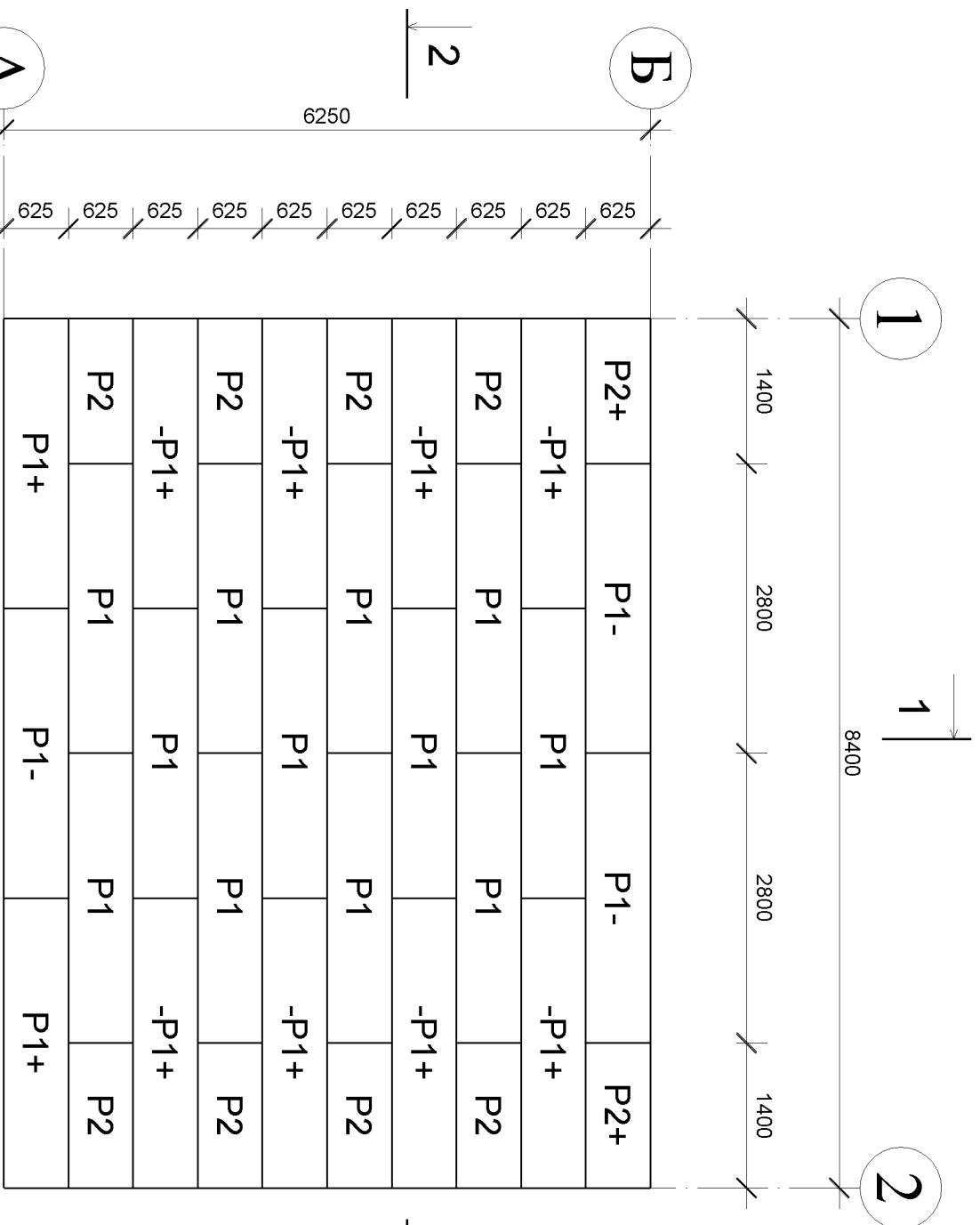
A-A



Примечания:

- 1) Сваи винтовые металлические d108 (лопасть d300).
- 2) Под наружными и внутренними стенами заложить брус 150x150 мм антисептированный.
- 3) Длина сваи не менее 2500 мм.

Индивидуальный жилой дом			
Изм	Лист	№ докум.	Подп.
Разраб.	Загужин П.С.		
		Дата	
Вид 1			Статус
М1:20			Р
М1:20			Лист
М1:20			Листов
Производственно-строительная компания ТерлоСтр			

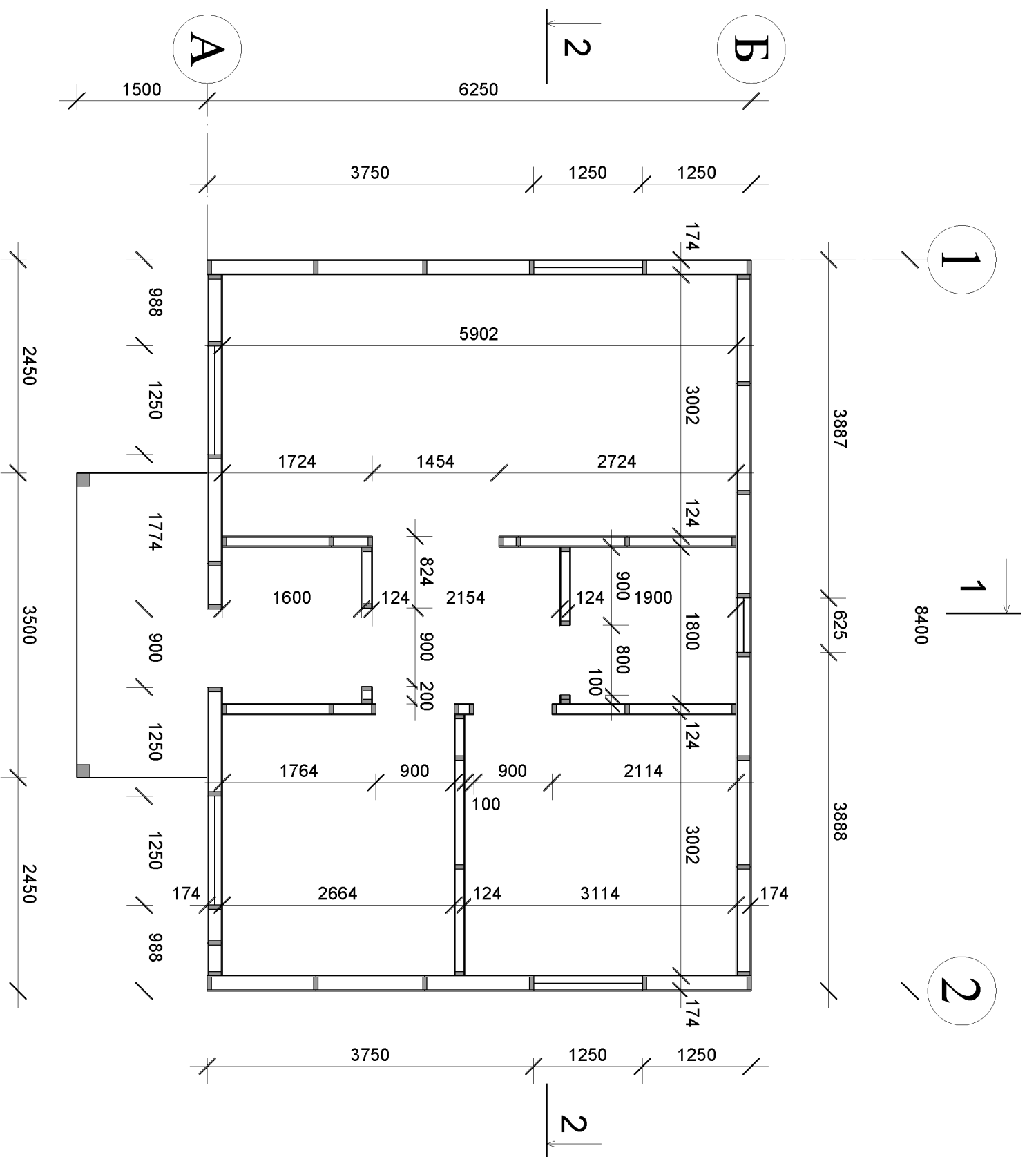


настил (антисепт)
доска 50x150 мм
зазор 20-30 мм
L=3500 мм

лага (антисепт)
доска 50x150 мм
с шагом 431 мм
L=1500 мм

Доска 50x2000 сухая по периметру и в стыках панелей

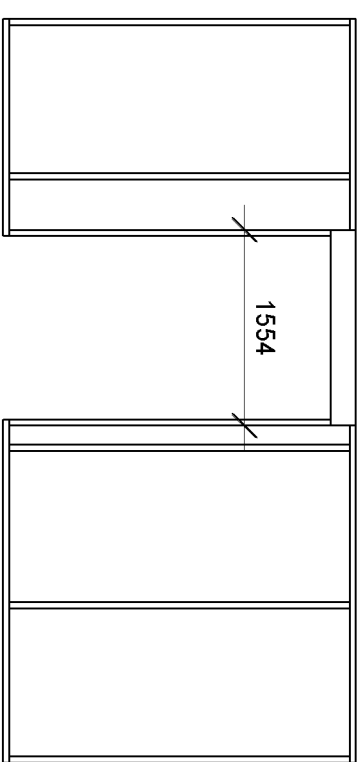
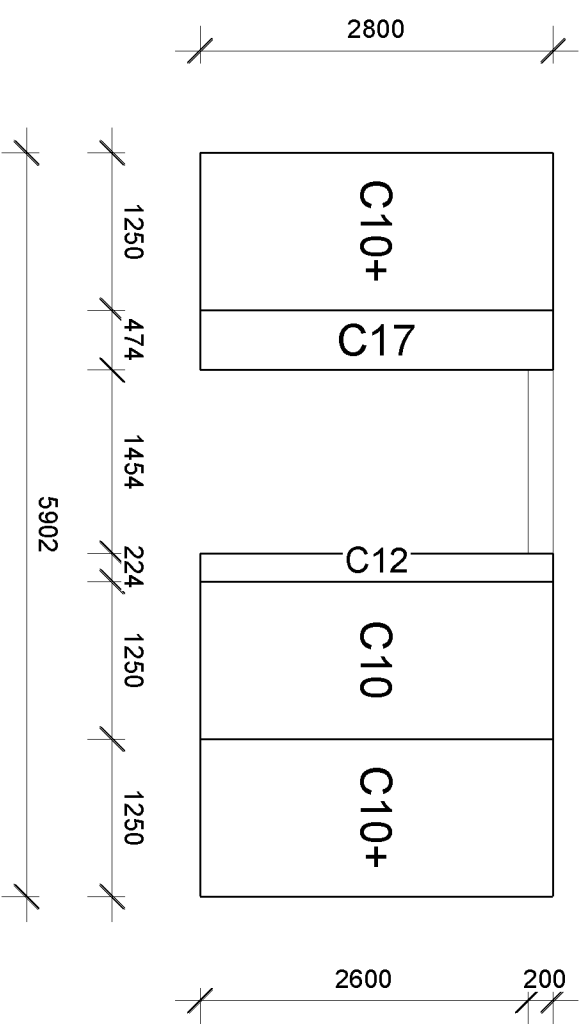
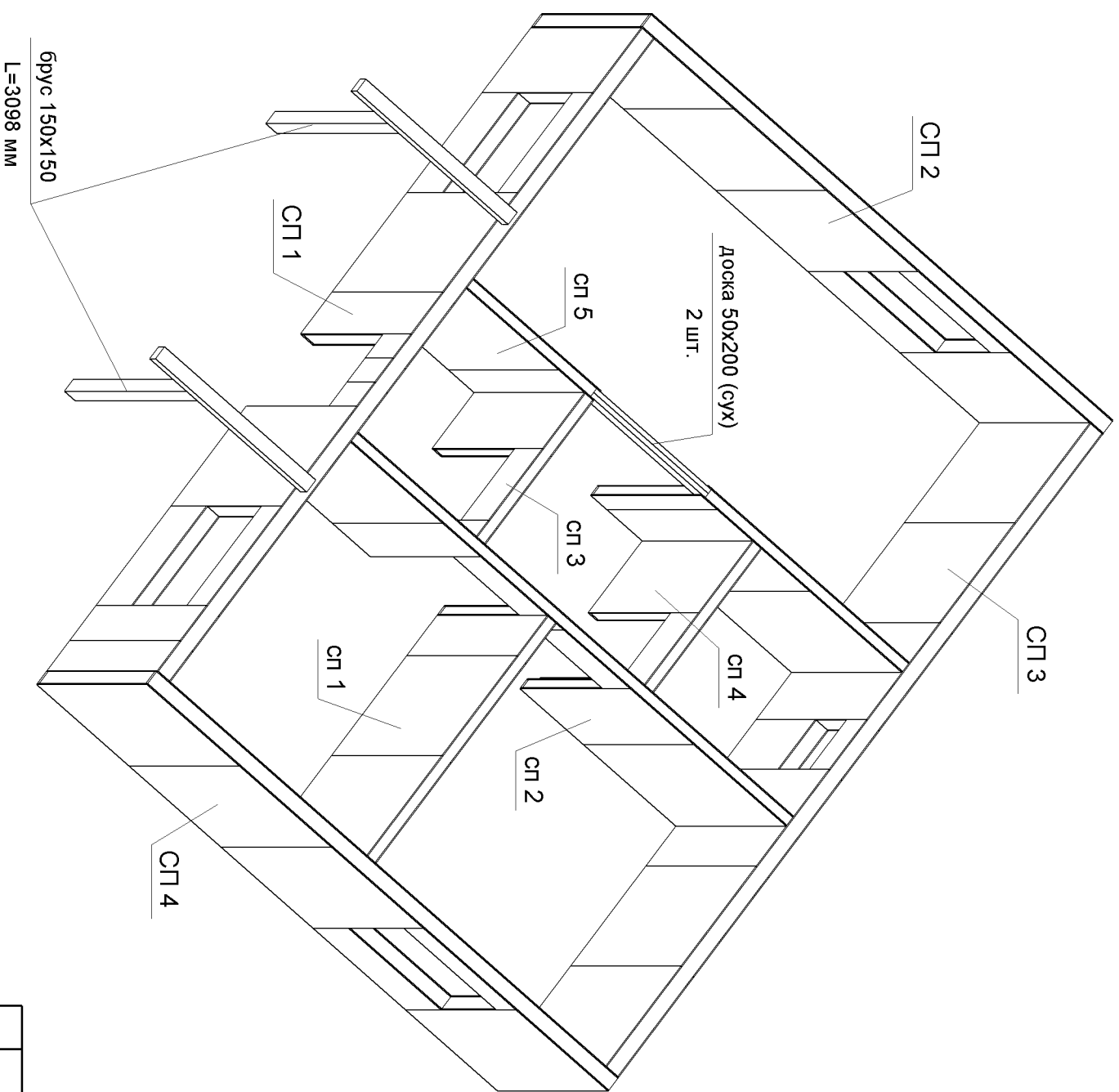
Индивидуальный жилой дом			
Изм	Лист	№ докум.	Подп.
Разраб.	Загужин П.С.		
			Дата
План и каркас перекрытий на отм. +0,000 (толщина 224 мм)			
М1:65			
Стадия	Лист	Листов	
Р	12		
Производственно-строительная компания Анжей-Сип-Строй			



УСЛОВНЫЕ ОБОЗНАЧЕНИЯ:

■ - пиломатериал

Индивидуальный жилой дом			
Изм	Лист	№ докум.	Подп.
Разраб.	Загузин П.С.		
		Дата	
Монтажный план этажа			
М1:60			
Стадия	Лист	Листов	
Р	14		
Производственно-строительная компания Анжей-Сип-Строй			

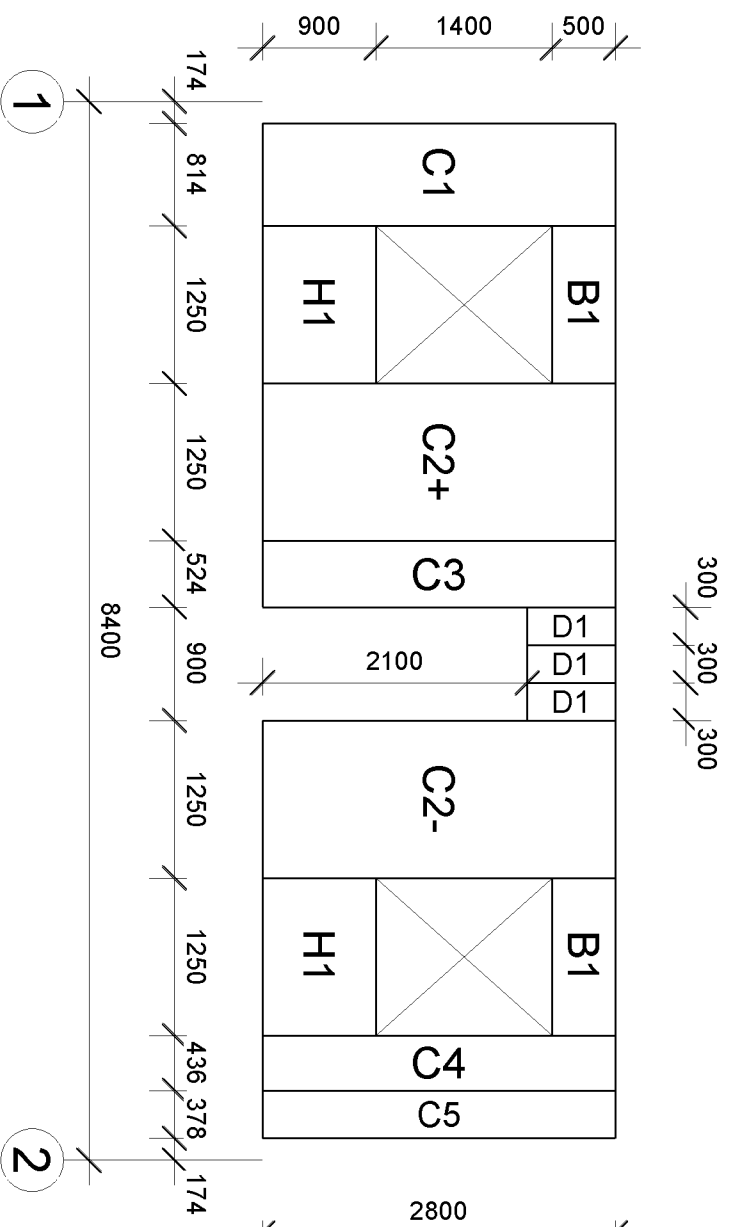


Условные обозначения:
 ■ - брус 75x100 (сух)

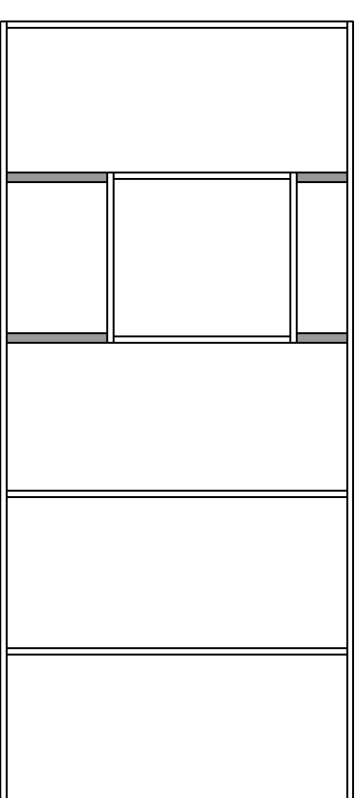
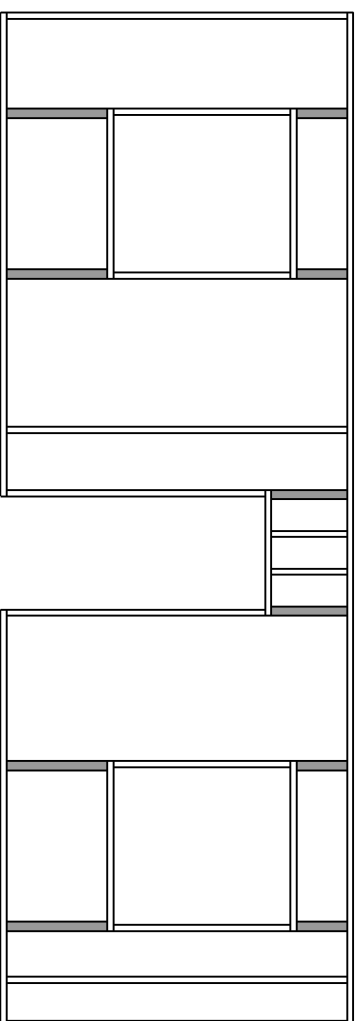
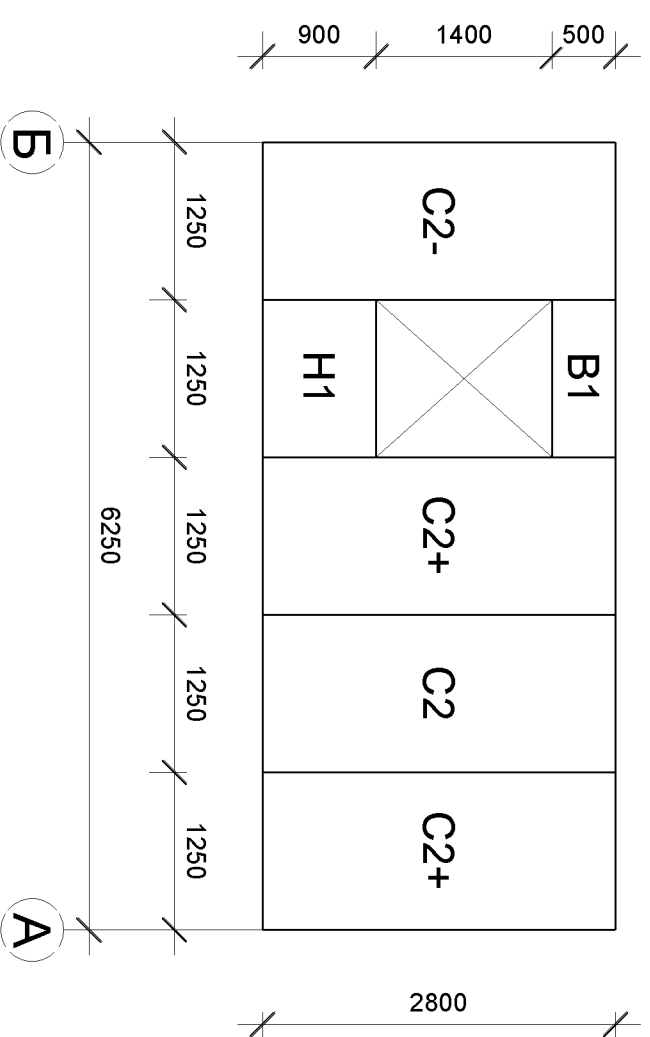
Доска 50x100 сухая - по периметру и в стыках панелей

Индивидуальный жилой дом			
Изм	Лист	№ докум.	Подп.
Разраб.	Загужин П.С.		
		Дата	
Перспектива этажа		сп 5	
		(толщина 124 мм)	
М1:60			
Стадия	Лист	Листов	
Р	15		
Производственно-строительная компания Анжей-Сип-Строй			

ПО ОСИ А В ОСЯХ 1-2



ПО ОСИ 1 В ОСЯХ Б-А



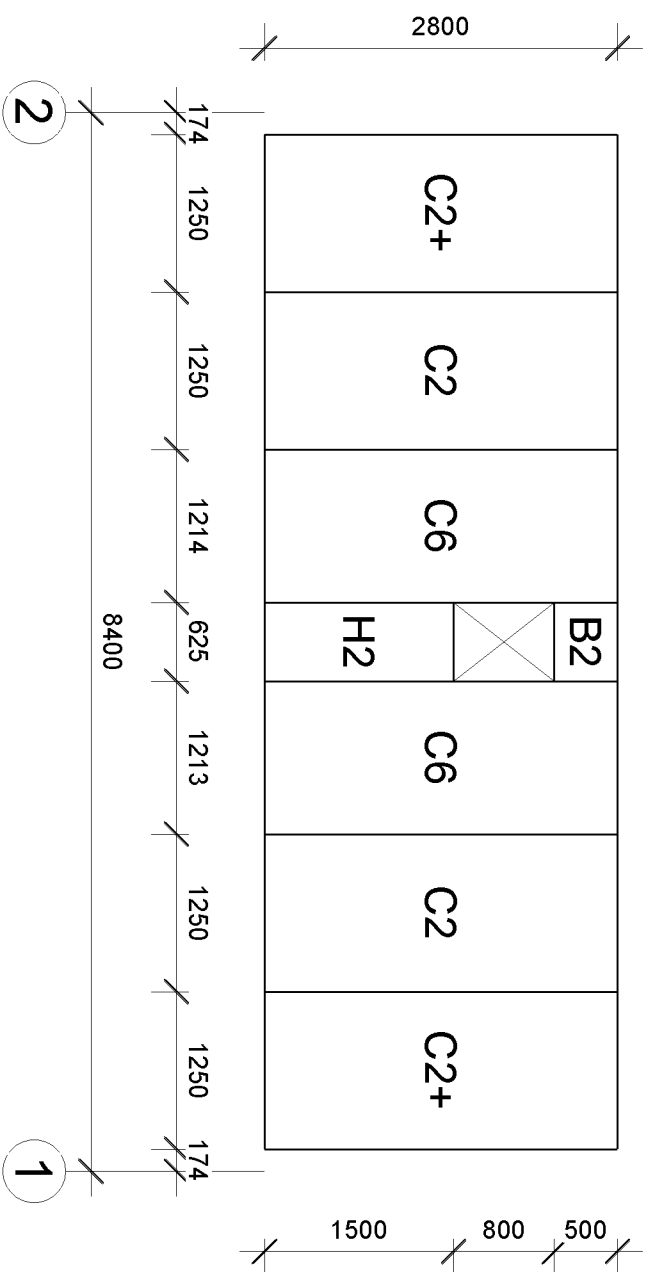
Условные обозначения:

■ - брус 75x150 (сух)

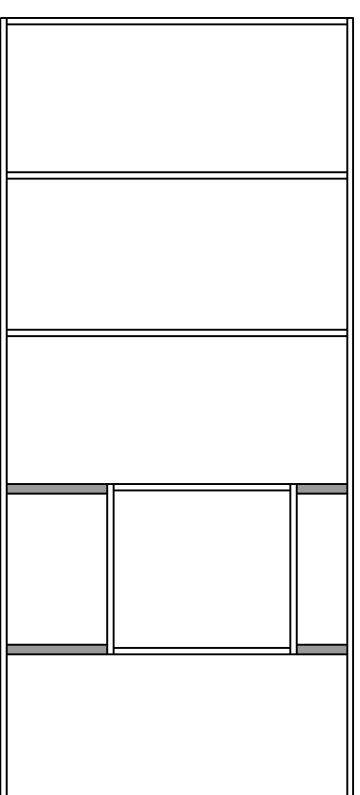
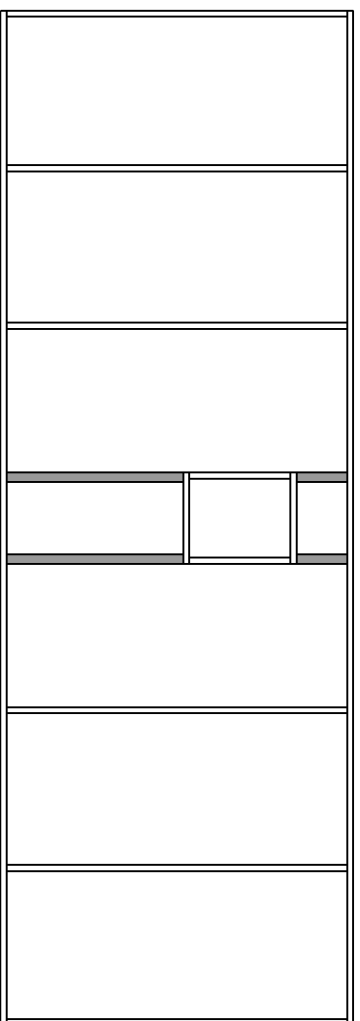
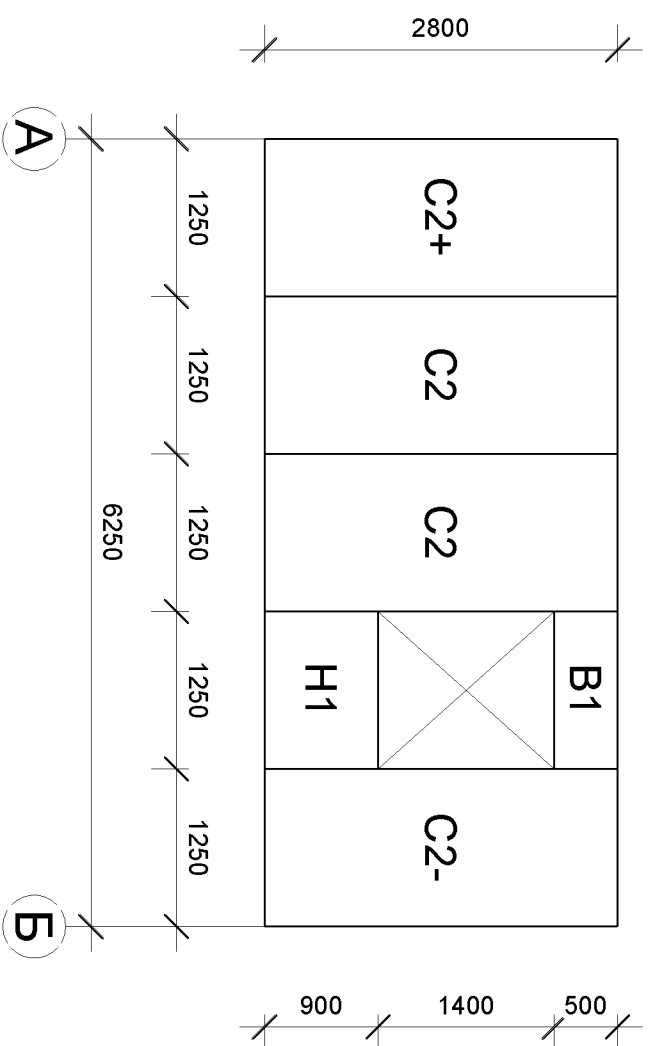
Доска 50x150 сухая - по периметру и в стыках панелей

Индивидуальный жилой дом			
Изм	Лист	№ докум.	Подп.
Разраб.		Загузин П.С.	<i>[Signature]</i>
			Дата
СП 1, СП 2 (толщина 174 мм)			М1:60
Стадия	Лист	Листов	Производственно-строительная компания Анжей-Сип-Строй
Р	16		

ПО ОСИ Б В ОСЯХ 2-1



ПО ОСИ 2 В ОСЯХ А-Б

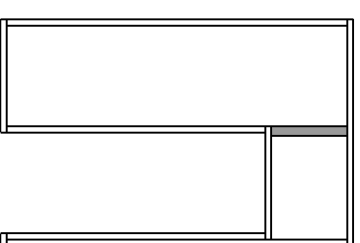
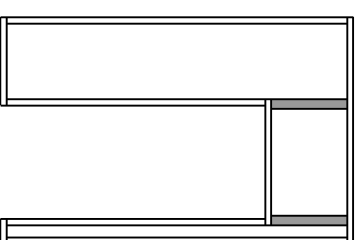
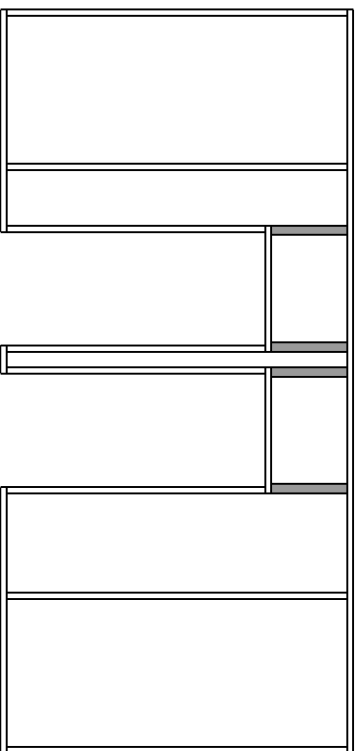
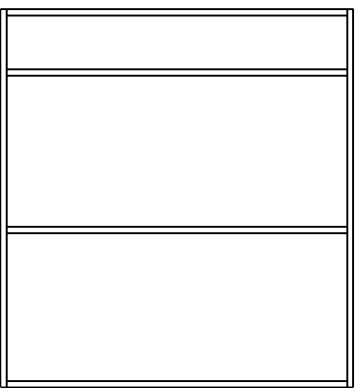
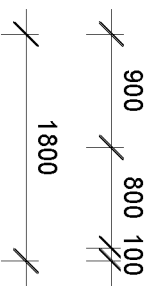
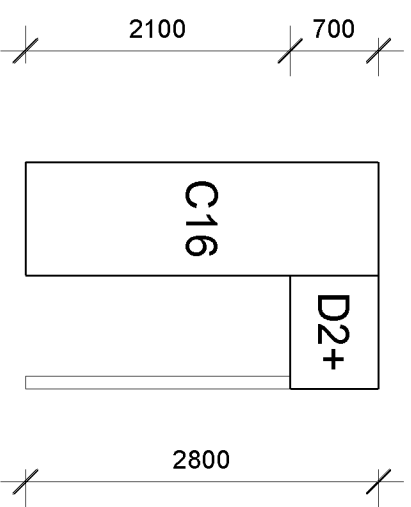
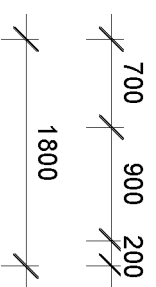
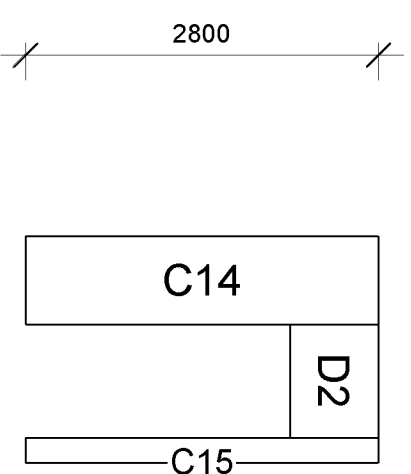
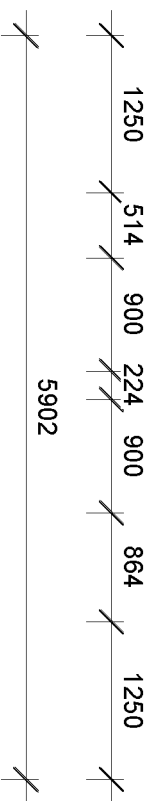
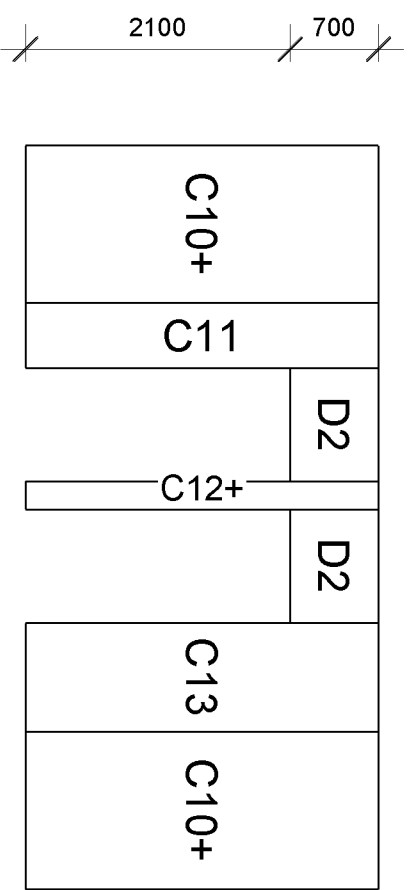
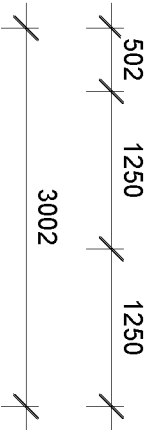
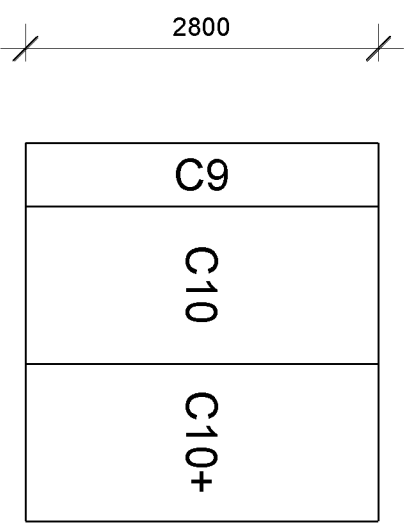


Условные обозначения:

■ - брус 75х150 (сух)

Доска 50х150 сухая - по периметру и в стыках панелей

Индивидуальный жилой дом			
Изм	Лист	№ докум.	Подп.
Разраб.		Загузин П.С.	<i>[Signature]</i>
			Дата
СП 3, СП 4 (толщина 174 мм)			
М1:60			
Стadia	Лист	Листов	
Р	17		
Производственно-строительная компания Анжей-Сип-Строй			

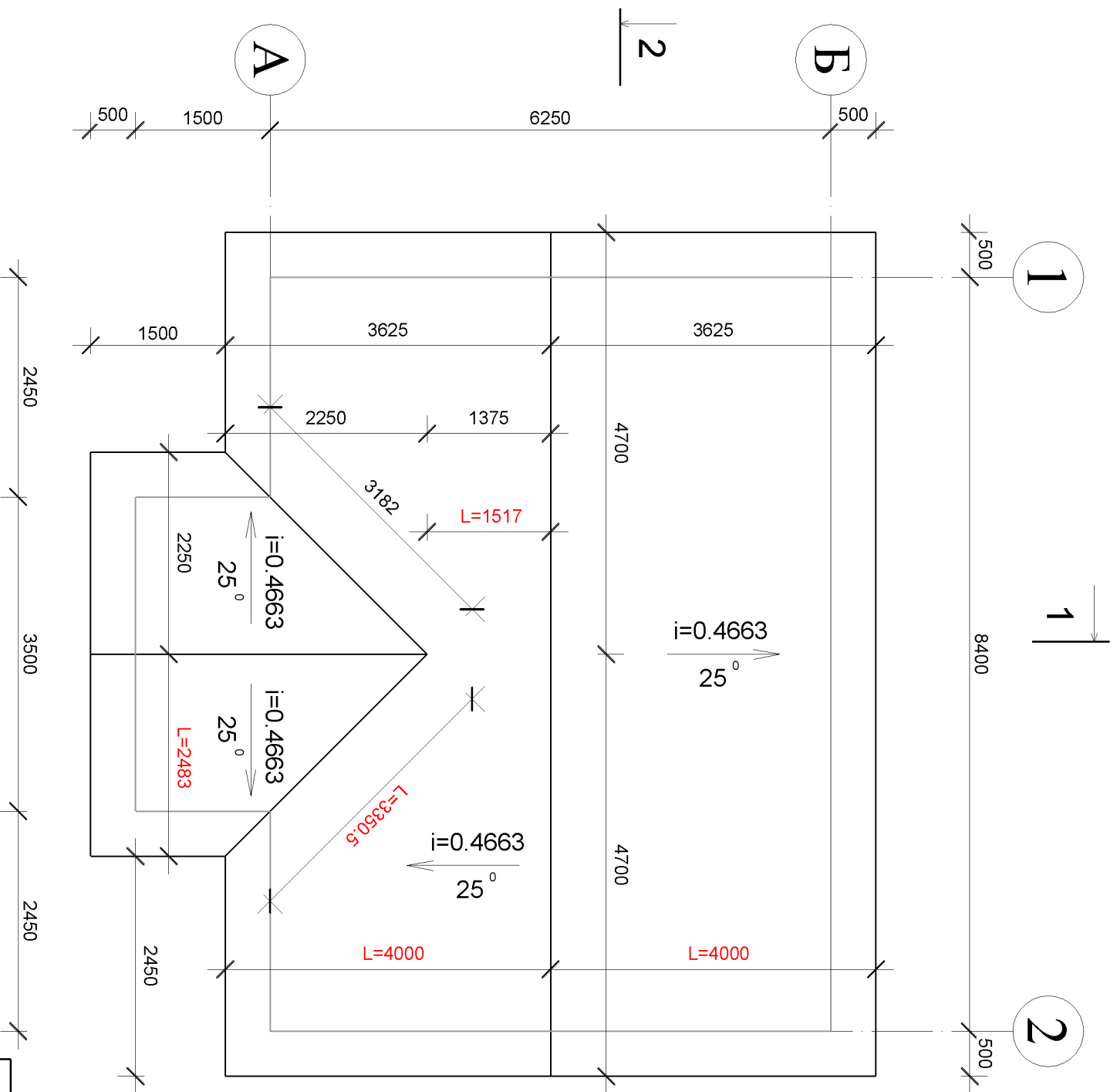
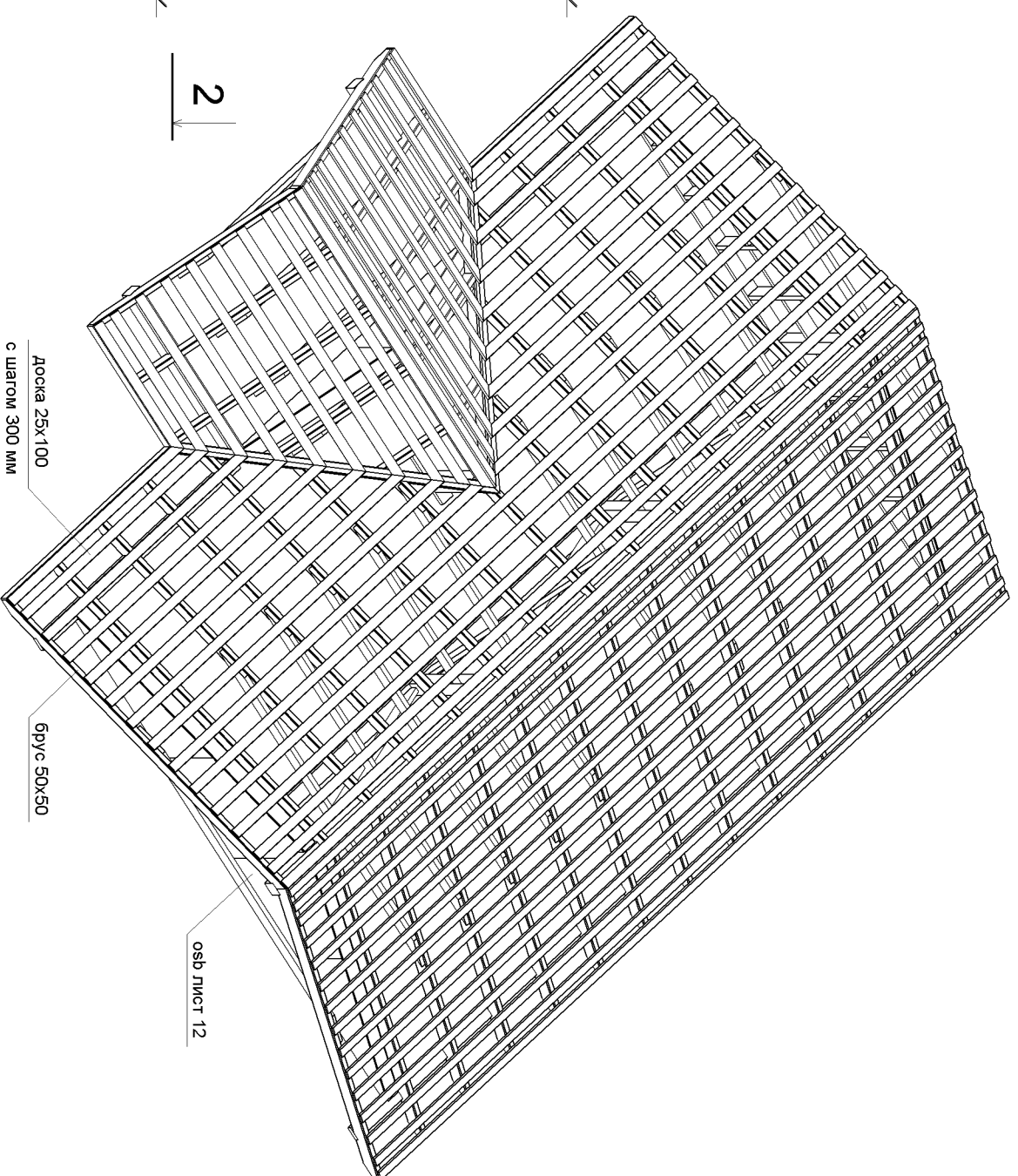


Условные обозначения:

■ - брус 75x100 (сух)

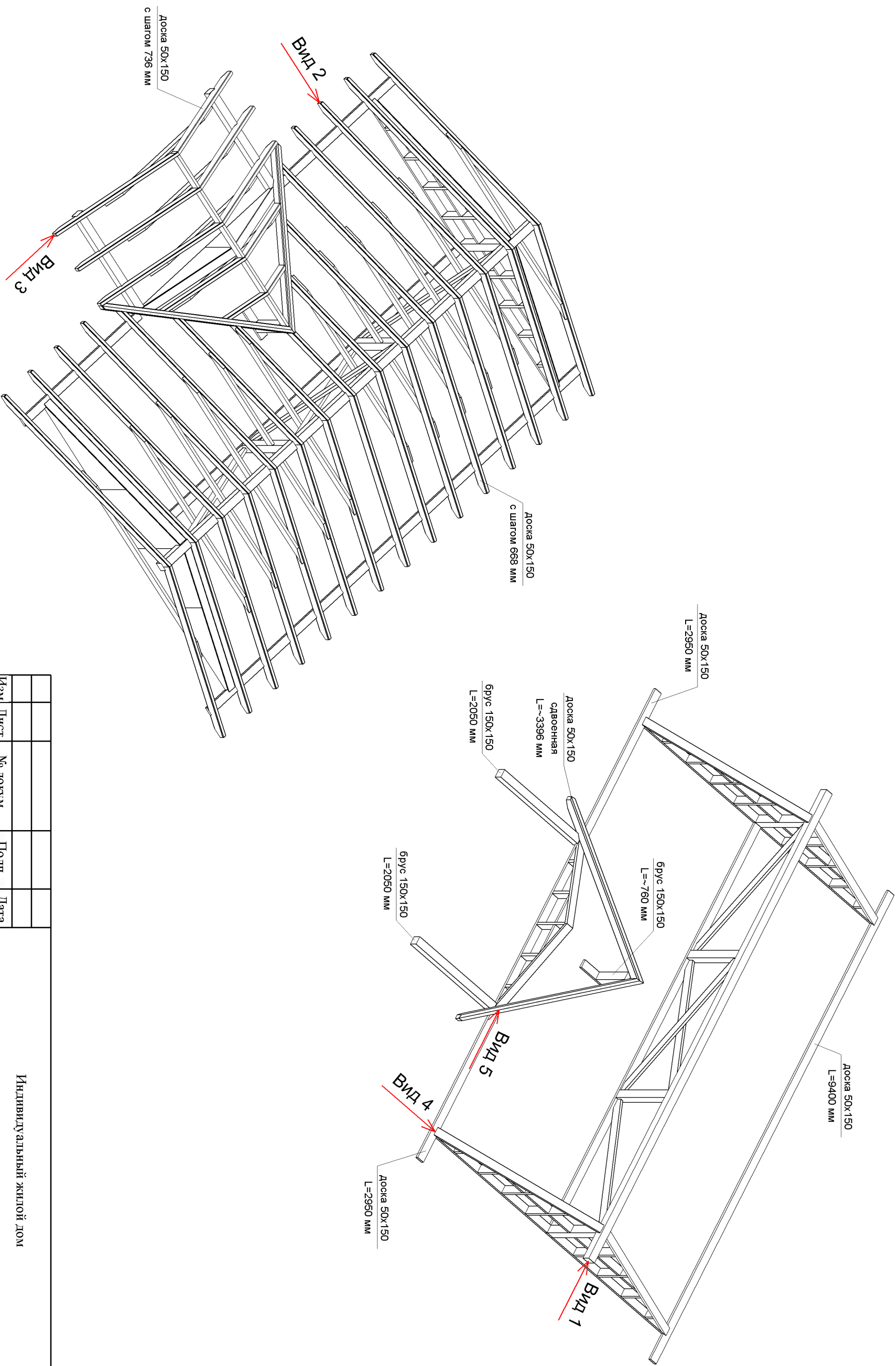
Доска 50x100 сухая - по периметру и в стыках панелей

Индивидуальный жилой дом			
Изм	Лист	№ докум.	Подп.
Разраб.	Загужин П.С.		
		Дата	
сп 1 - сп 4 (толщина 124 мм)			
М1:60			
Статия	Лист	Листов	
Р	18		
Производственно-строительная компания Анжей-Сип-Строй			

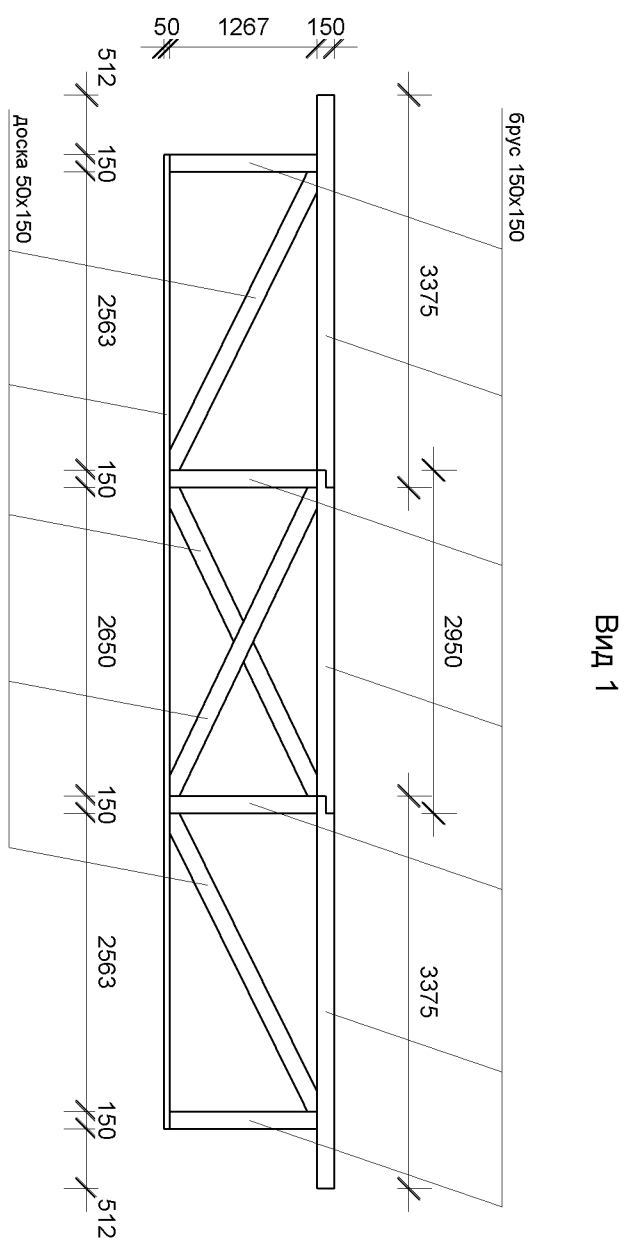


S = 82,64 m²

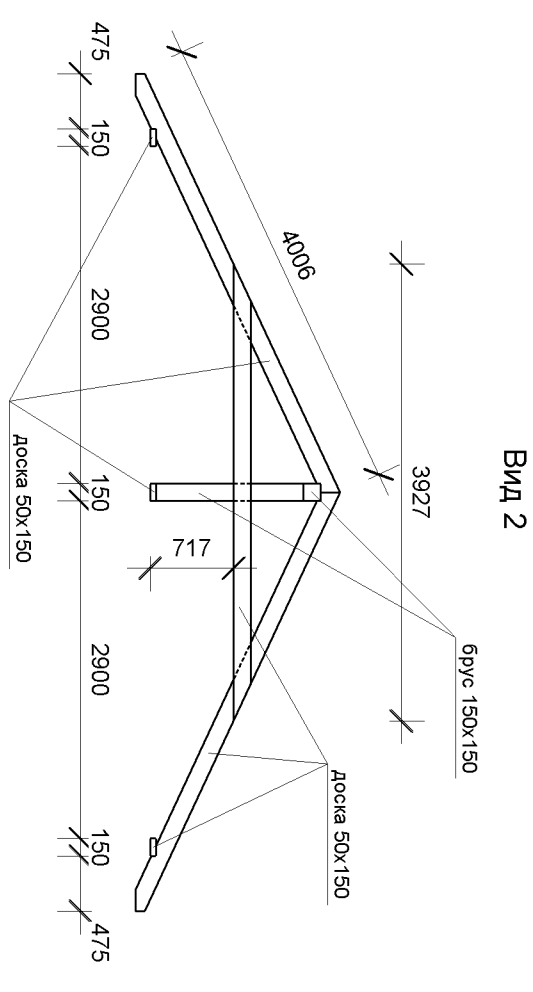
Индивидуальный жилой дом			
Изм	Лист	№ докум.	Подп.
Разраб.	Загужин П.С.		
		Дата	
План кровли		Перспектива крыши	
М1:65			
Стадия	Лист	Листов	
Р	19		
Производственно-строительная компания Анжей-Сип-Строй			



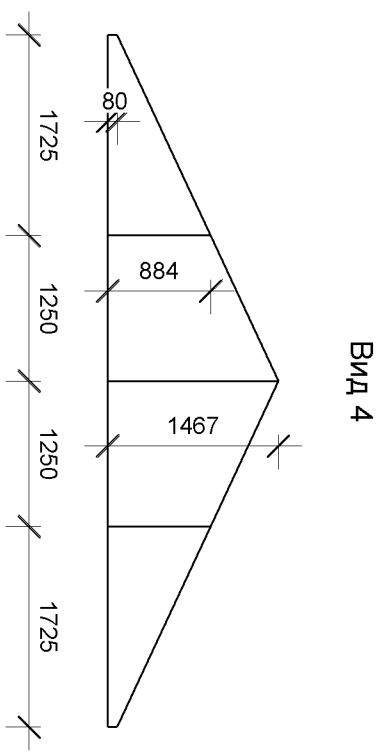
Индивидуальный жилой дом			
Изм	Лист	№ докум.	Подп.
Разраб.	Загужин П.С.		
		Дата	
Перспектива крыши			М1:65
Стадия	Лист	Листов	
Р	20		
Производственно-строительная компания Анжей-Сип-Строй			



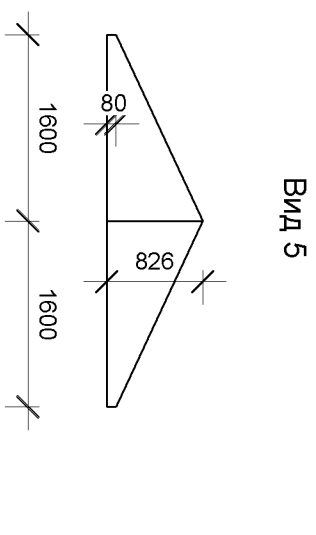
Вид 1



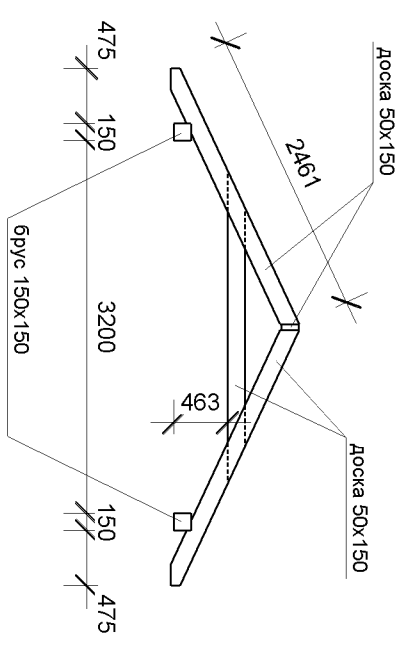
Вид 2



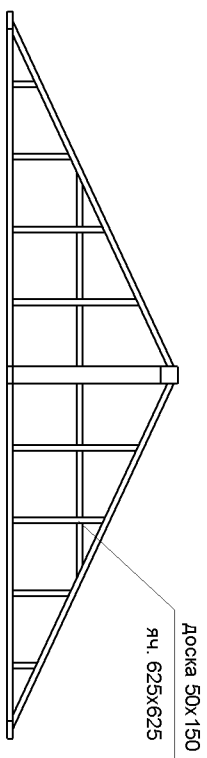
Вид 4



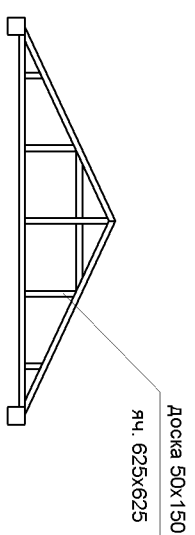
Вид 5



Вид 3



Доска 50x150 по периметру фронтонов крыши



Индивидуальный жилой дом			
Изм	Лист	№ докум.	Подп.
Разраб.	Загузин П.С.		
		Дата	
Вид 1 - 5			М1:65
Р	Лист	Листов	
	21		
Производственно-строительная компания Анжей-Сип-Строй			